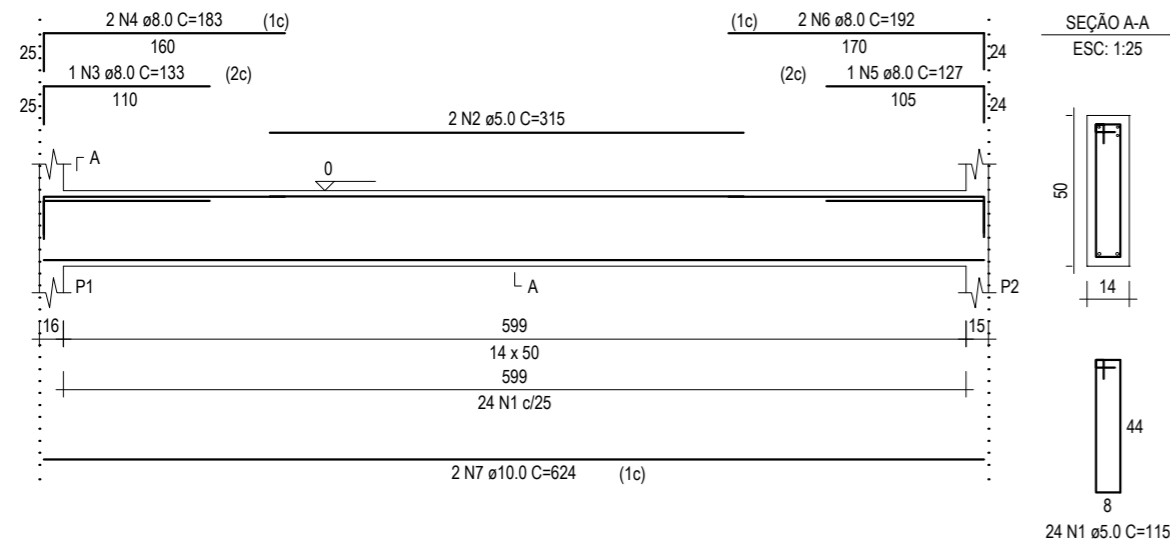
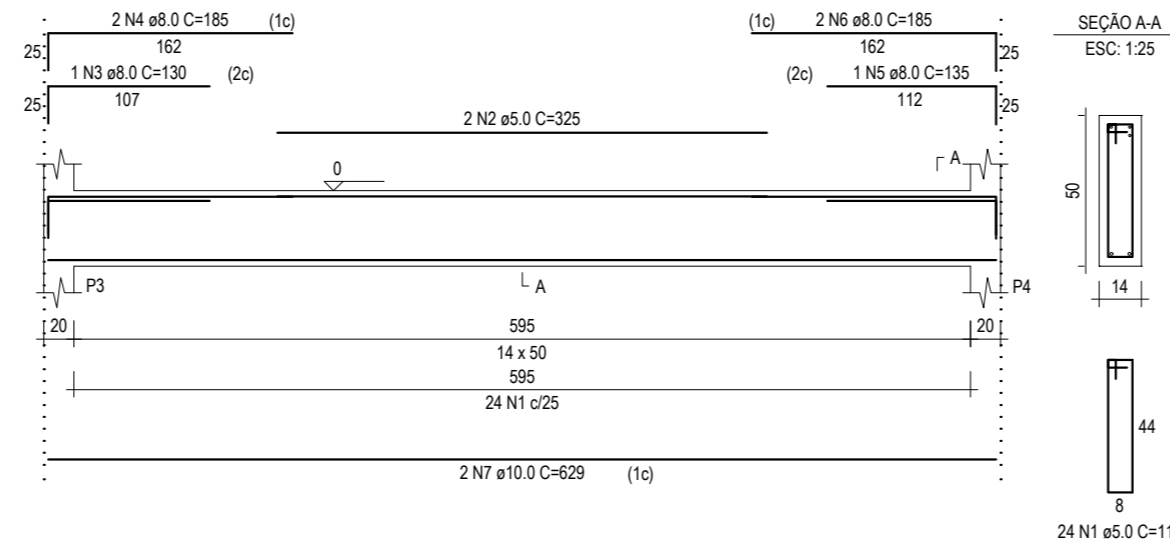


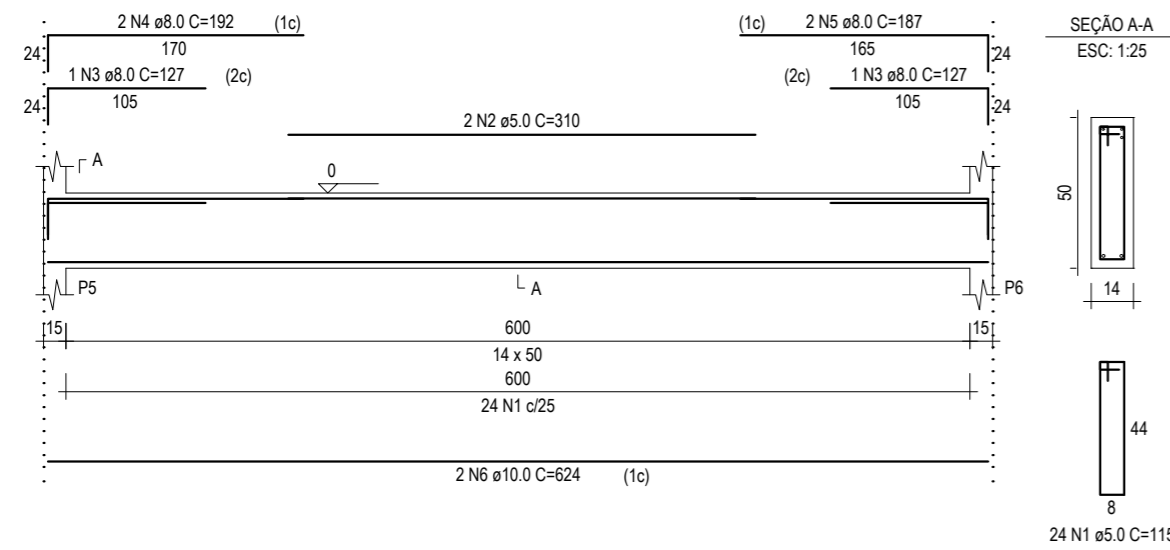
VB1
ESC: 1:50



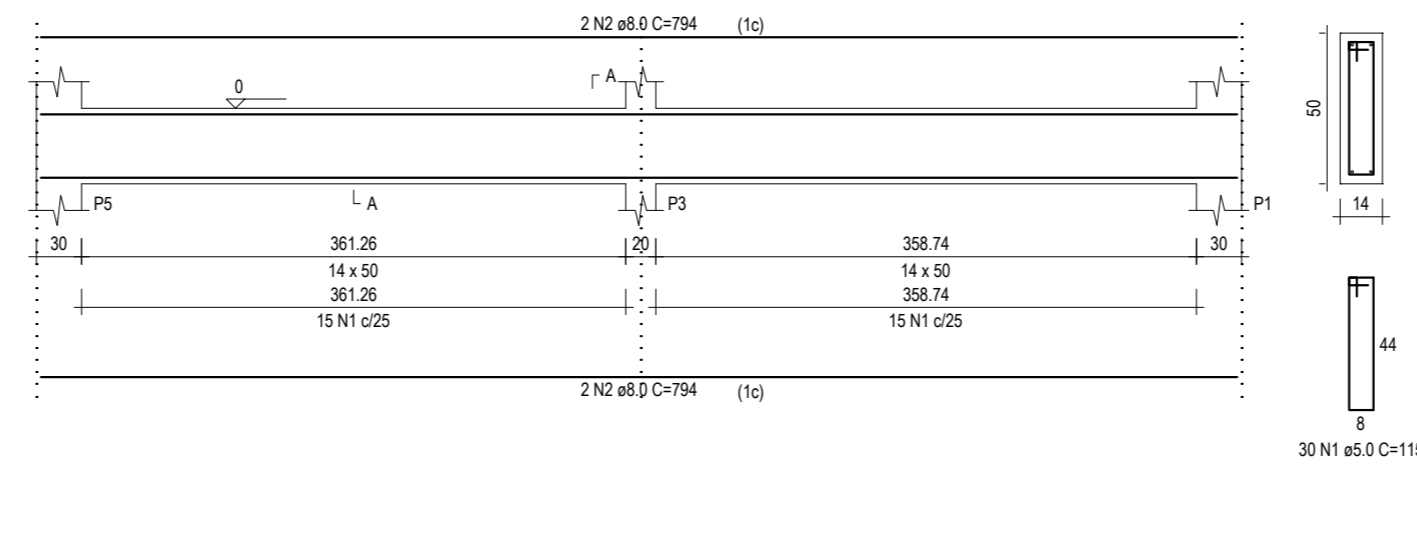
VB2
ESC: 1:50



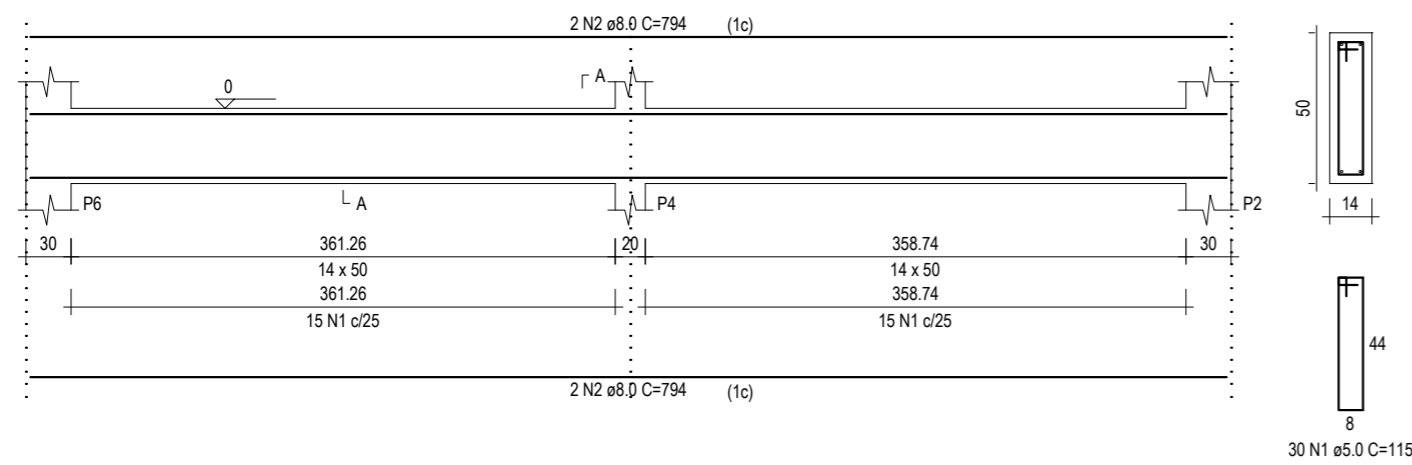
VB3
ESC: 1:50



VB4
ESC: 1:50



VB5
ESC: 1:50



RELAÇÃO DO AÇO

ELEMENTO	AÇO	N	DIAM (mm)	QUANT	C.UNIT (cm)	C.TOTAL (cm)
VB1	CA60	1	5.0	24	115	2760
	CA60	2	5.0	2	315	630
	CA50	3	8.0	1	133	133
	CA50	4	8.0	2	183	366
	CA50	5	8.0	1	127	127
VB2	CA50	6	8.0	2	182	364
	CA50	7	10.0	2	624	1248
	CA60	1	5.0	24	115	2760
	CA60	2	5.0	2	325	650
	CA50	3	8.0	1	130	130
	CA50	4	8.0	2	185	370
	CA50	5	8.0	1	135	135
VB3	CA50	6	8.0	2	185	370
	CA50	7	10.0	2	629	1258
	CA60	1	5.0	24	115	2760
	CA60	2	5.0	2	310	620
	CA50	3	8.0	2	127	254
	CA50	4	8.0	2	192	384
VB4	CA50	5	8.0	2	187	374
	CA50	6	10.0	2	624	1248
	CA60	1	5.0	30	115	3450
VB5	CA50	2	8.0	4	794	3176
	CA60	1	5.0	30	115	3450
	CA50	2	8.0	4	794	3176

RESUMO DO AÇO

AÇO	DIAM (mm)	C.TOTAL (m)	PESO + 0% (kg)
CA50	8.0	93.8	37
CA60	10.0	37.5	23.1
CA60	5.0	170.8	26.3
PESO TOTAL (kg)			
CA50	60.2		
CA60	26.3		

Volume de concreto (C-30) = 2.45 m³
Área de forma = 39.84 m²

ASSINATURAS E APROVAÇÃO

PROJETISTA:	PROPRIETÁRIO:
GESSICA DA SILVA MATIAS ARQUITETA E URBANISTA - CAU CE: 190273-3	
APROVAÇÃO	

GEO PAC AVENIDA PADRE ANTÔNIO TOMÁS, N.º 2620, SALA 501
BAIRRO ALDEOTA | FORTALEZA
FONE: 85 3241.3147 | EMAIL: GEOPAC@GEO PAC.COM.BR

PROPRIETÁRIO:
PREFEITURA MUNICIPAL DE ARACATI
OBRA:
REFORMA E AMPLIAÇÃO DA ESCOLA FRANCISCO AMARAL LIMA
PROJETO:
PROJETO DE ESTRUTURAS EM CONCRETO
IDENTIFICAÇÃO DOS DESENHOS:
BLOCO III
01. VIGAS BALDRAME
02.
03.

LOCAL: CACIMBA FUNDA - ARACATI/CE	DATA: SETEMBRO/2018	PRANCHAS: 06/08
DESENHO: MATEUS DANTAS	ESCALA: INDICADA	CONTROLE: ARCT 2018-44