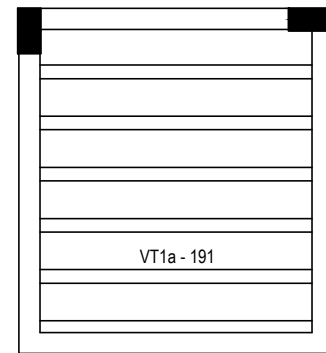
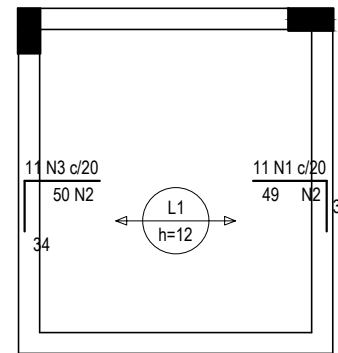


ARMAÇÃO POSITIVA DAS LAJES DO PAVIMENTO SUPERIOR
ESC: 1:50



PLANTA DE VIGOTAS PRÉ-MOLDADAS
ESC: 1:50



ARMAÇÃO NEGATIVA DAS LAJES DO PAVIMENTO SUPERIOR
ESC: 1:50

Feros de distribuição	
Ferro	Armadura de distribuição
N1	3 N2 ø5.0 c/20 C=216
N3	3 N2 ø5.0 c/20 C=216

RELAÇÃO DO AÇO

ELEMENTO	AÇO	N	DIAM (mm)	QUANT	C.UNIT (cm)	C.TOTAL (cm)
Negativos	CA60	1	5.0	11	82	902
	CA60	2	5.0	6	216	1296
	CA60	3	5.0	11	83	913

RESUMO DO AÇO

AÇO	DIAM (mm)	C.TOTAL (m)	PESO + 0% (kg)
CA60	5.0	31.1	4.8
PESO TOTAL (kg)			
CA60	4.8		

Volume de concreto (C-30) = 0.19 m³
Área de forma = 0.00 m²

ASSINATURAS E APROVAÇÃO

PROJETISTA:	PROPRIETÁRIO:
GESSICA DA SILVA MATIAS ARQUITETA E URBANISTA - CAU CE: 190273-3	

APROVAÇÃO

GEO PAC AVENIDA PADRE ANTÔNIO TOMÁS, N° 2420, SALA 501
BAIRRO ALDEOTA | FORTALEZA/CE
FONE: 85 3241.31.47 | EMAIL: GEOPAC@GEOPAC.COM.BR

PROPRIETÁRIO:
PREFEITURA MUNICIPAL DE ARACATI

OBRA:
REFORMA E AMPLIAÇÃO DA ESCOLA FRANCISCO AMARAL LIMA

PROJETO:
PROJETO DE ESTRUTURAS EM CONCRETO

IDENTIFICAÇÃO DOS DESENHOS:
BLOCO II
01. LAJE
02.
03.

LOCAL: CACIMBA FUNDA - ARACATI/CE	DATA: SETEMBRO/2018	PRANCHA: 10/10
DESENHO: MATEUS DANTAS	ESCALA: INDICADA	CONTROLE: ARCT 2018-44