

RESUMO DE MATERIAIS

RELAÇÃO DO AÇO

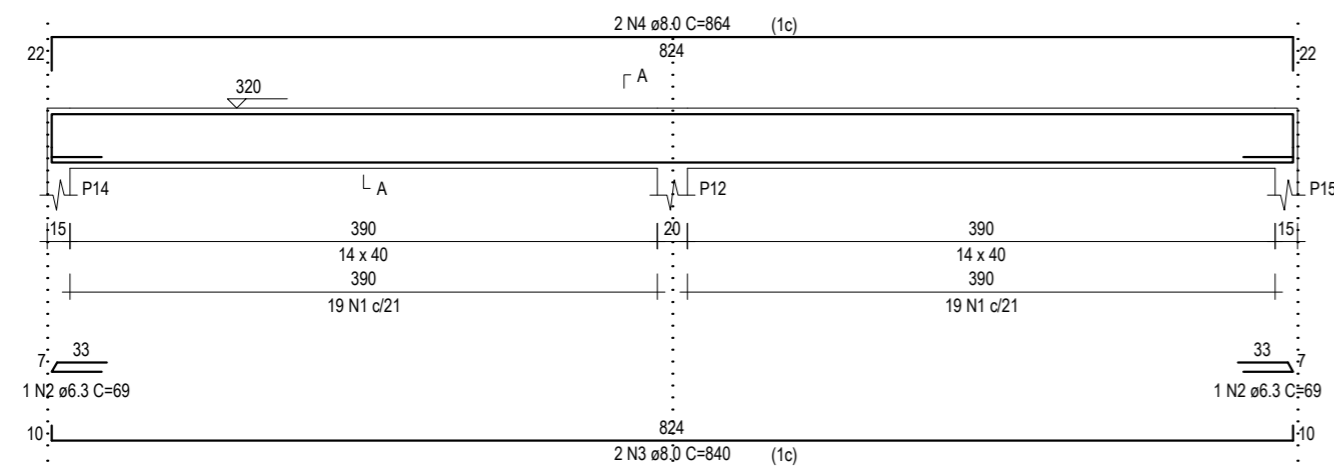
ELEMENTO	AÇO	N	DIAM (mm)	QUANT	C.UNIT (cm)	C.TOTAL (cm)
V1	CA60	1	5.0	38	95	3610
	CA50	2	6.3	2	69	138
	CA50	3	8.0	2	840	1680
	CA50	4	8.0	2	864	1728
V2	CA60	1	5.0	38	95	3610
	CA50	2	6.3	2	69	138
	CA50	3	8.0	2	840	1680
	CA50	4	8.0	2	864	1728
V3	CA60	1	5.0	23	135	3105
	CA60	2	5.0	2	270	540
	CA50	3	6.3	6	624	3744
	CA50	4	8.0	1	440	440
V4	CA50	5	8.0	2	624	1248
	CA50	6	8.0	2	132	264
	CA50	7	8.0	4	207	828
	CA60	1	5.0	23	135	3105
	CA60	2	5.0	2	270	540
	CA50	3	6.3	6	624	3744
	CA50	4	8.0	1	440	440
CA50	5	8.0	2	624	1248	
CA50	6	8.0	2	132	264	
CA50	7	8.0	4	207	828	

RESUMO DO AÇO

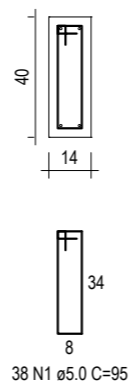
AÇO	DIAM (mm)	C.TOTAL (m)	PESO + 0% (kg)
CA50	6.3	77.6	19
CA60	5.0	145.1	22.4
PESO TOTAL (kg)			
CA50		67.8	
CA60		22.4	

Volume de concreto (C-30) = 1.99 m³
 Área de forma = 32.49 m²

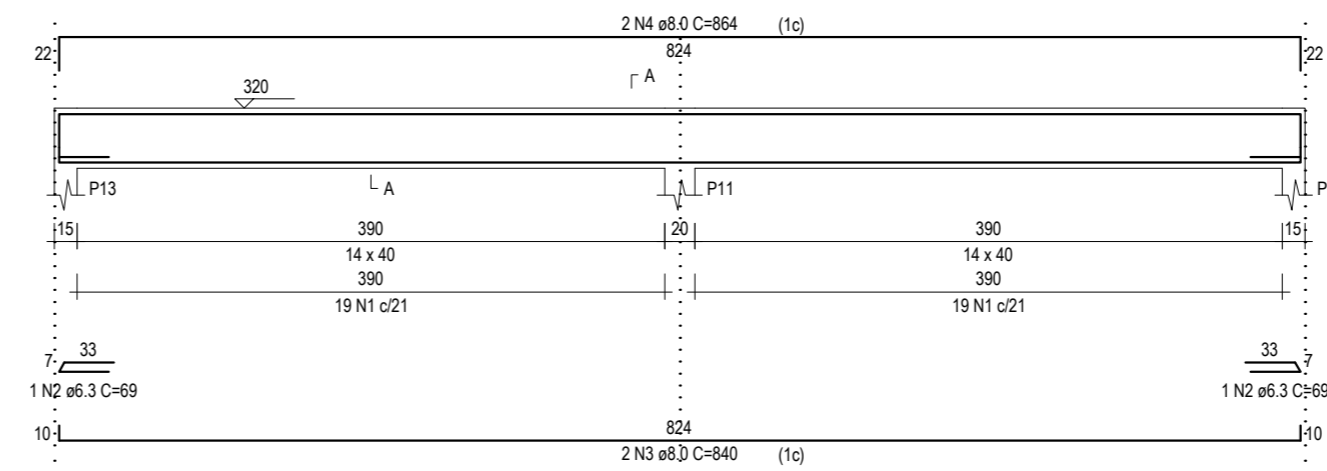
V1
ESC: 1:50



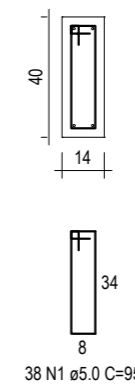
SEÇÃO A-A
ESC: 1:25



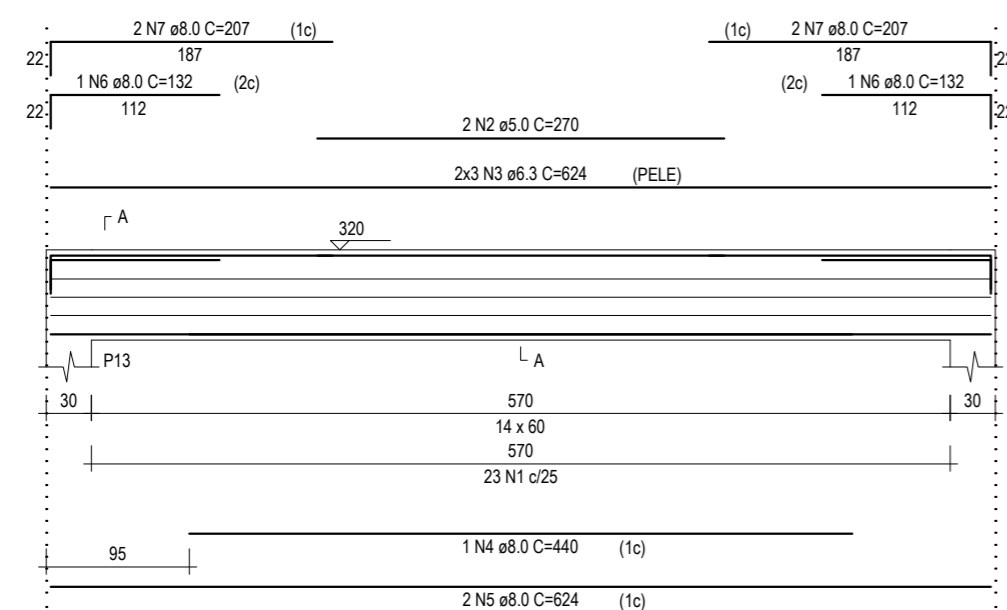
V2
ESC: 1:50



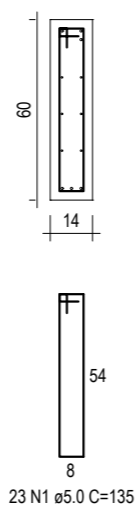
SEÇÃO A-A
ESC: 1:25



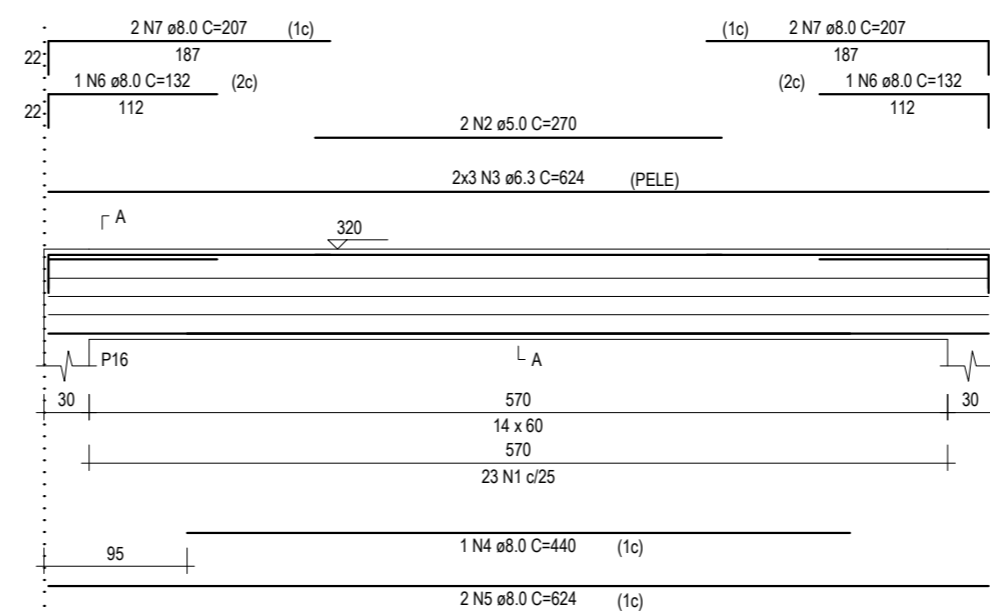
V3
ESC: 1:50



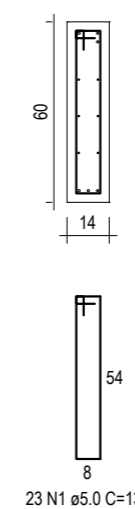
SEÇÃO A-A
ESC: 1:25



V4
ESC: 1:50



SEÇÃO A-A
ESC: 1:25



ASSINATURAS E APROVAÇÃO

PROJETISTA:	PROPRIETÁRIO:
GESSICA DA SILVA MATIAS ARQUITETA E URBANISTA - CAU CE: 190273-3	

APROVAÇÃO

GEO PAC AVENIDA PADRE ANTÔNIO TOMÁS, N.º 2420, SALA 501
 BAIRRO ALDEOTA | FORTALEZA
 FONE: 85 3241.3147 | EMAIL: GEOPAC@GEO PAC.COM.BR

PROPRIETÁRIO:	DATA:	PRANCHAS:
PREFEITURA MUNICIPAL DE ARACATI	SETEMBRO/2018	08/08
OBRA:	DESENHO:	CONTROLE:
REFORMA E AMPLIAÇÃO DA ESCOLA FRANCISCO AMARAL LIMA	MATEUS DANTAS	ARCT 2018-44
PROJETO:	INDICADA	
PROJETO DE ESTRUTURAS EM CONCRETO		
IDENTIFICAÇÃO DOS DESENHOS:		
BLOCO I		
01. VIGAS SUPERIORES		
02.		
03.		
LOCAL:	DATA:	PRANCHAS:
CACIMBA FUNDA - ARACATI/CE	SETEMBRO/2018	08/08
DESENHO:	DESENHO:	CONTROLE:
MATEUS DANTAS	INDICADA	ARCT 2018-44