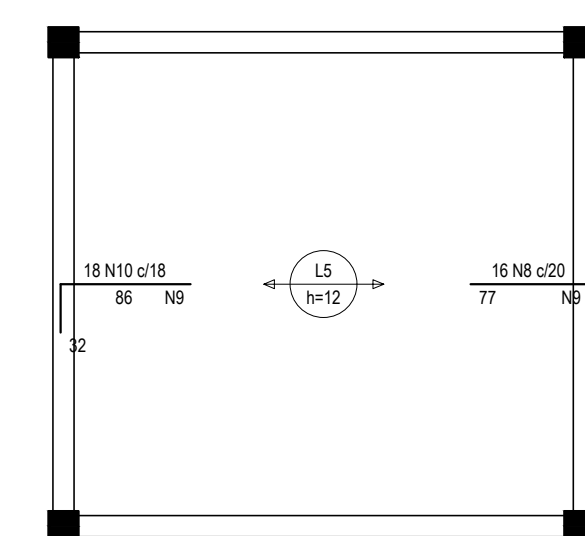
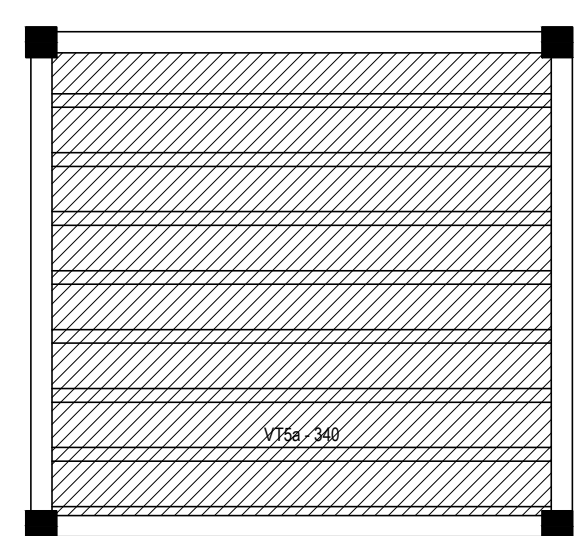
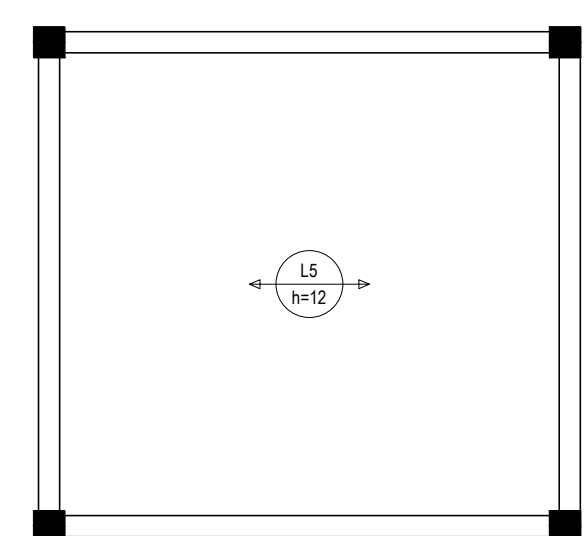
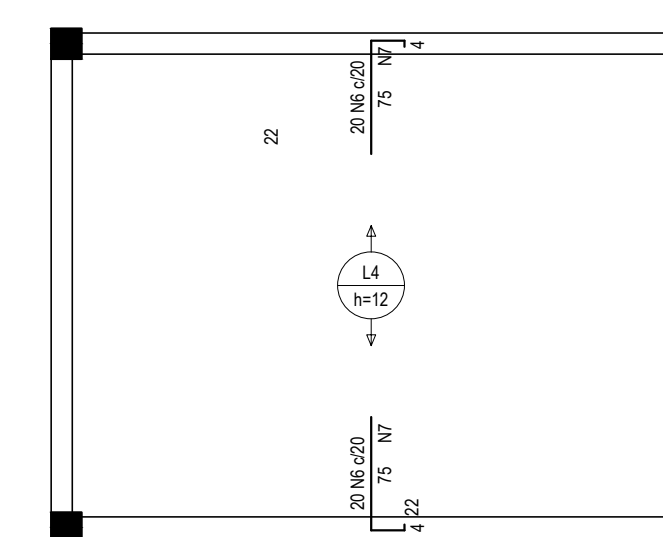
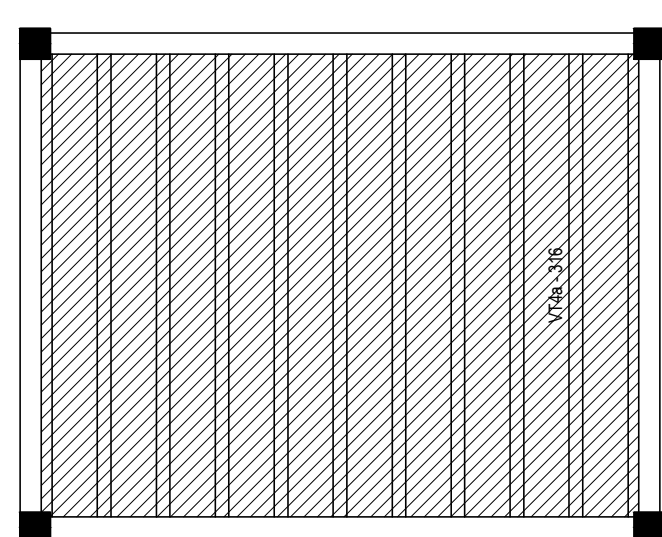
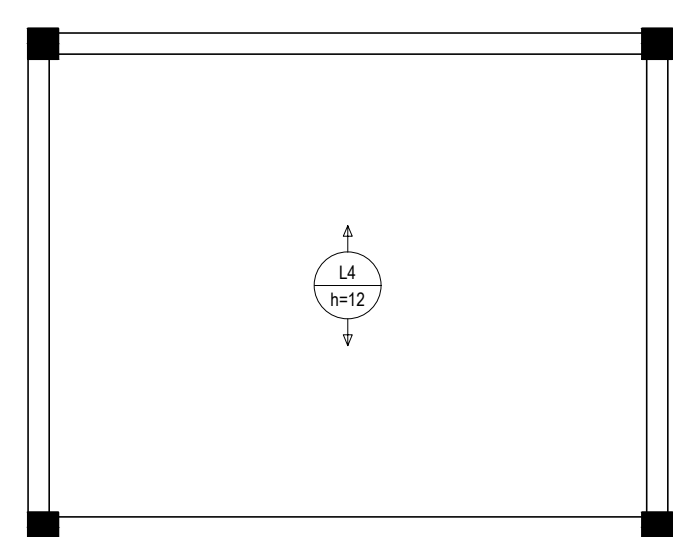
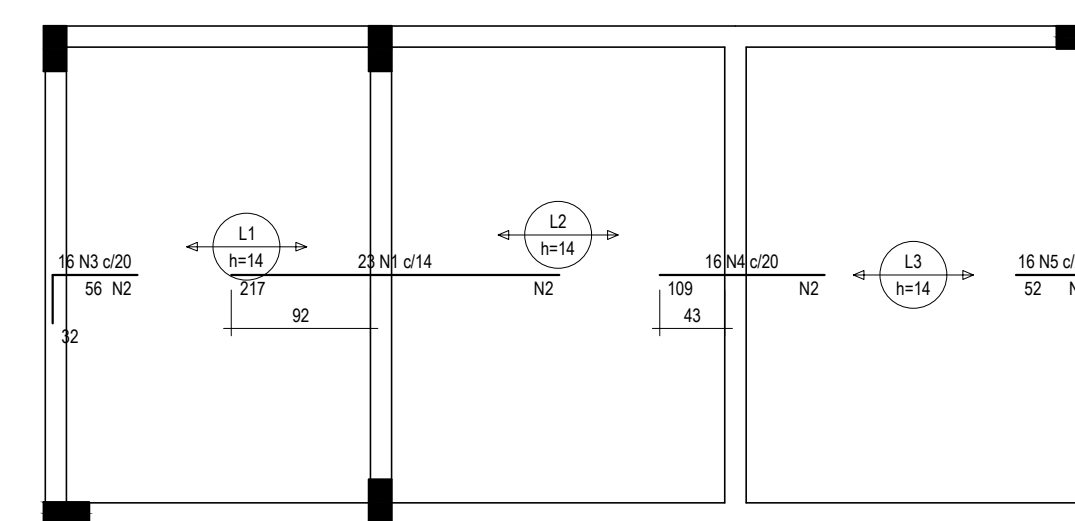
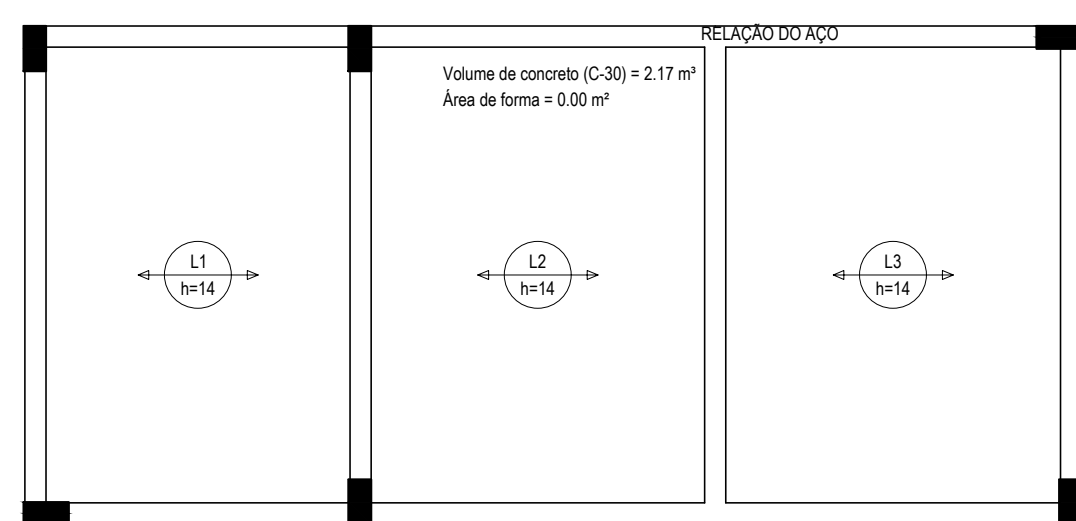


RELAÇÃO DO AÇO						
ELEMENTO	AÇO	N	DIAM (mm)	QUANT	C.UNIT (cm)	C.TOTAL (cm)
Negativos	CA60	1	5.0	23	217	4991
	CA60	2	5.0	23	316	7288
	CA60	3	5.0	16	87	1392
	CA60	4	5.0	16	109	1744
	CA60	5	5.0	16	83	1328
	CA60	6	5.0	40	98	3920
	CA60	7	5.0	8	409	3272
	CA60	8	5.0	16	108	1728
	CA60	9	5.0	9	320	2880
	CA60	10	5.0	18	117	2106

RESUMO DO AÇO			
AÇO	DIAM (mm)	C. TOTAL (m)	PESO - 0% (kg)
CA60	5.0	306.2	47.2
PESO TOTAL (kg)			
CA60	47.2		

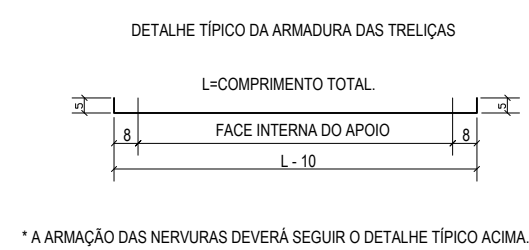
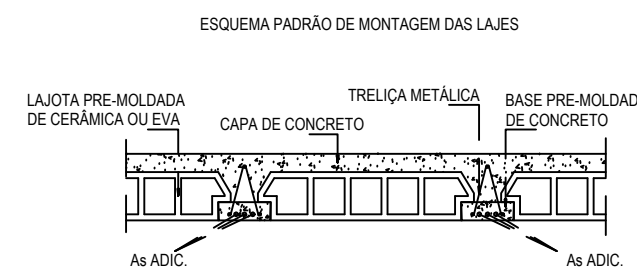
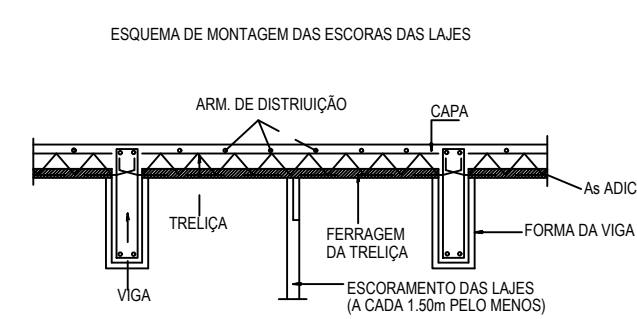
Feros de distribuição	
Ferro	Armadura de distribuição
N1	11 N2 ø5.0 c/20 C-316
N3	3 N2 ø5.0 c/20 C-316
N4	6 N2 ø5.0 c/20 C-315
N5	3 N2 ø5.0 c/20 C-315
N6	4 N1 ø5.0 c/20 C-409
N8	4 N7 ø5.0 c/20 C-409
N8	4 N8 ø5.0 c/20 C-320
N10	5 N9 ø5.0 c/20 C-320



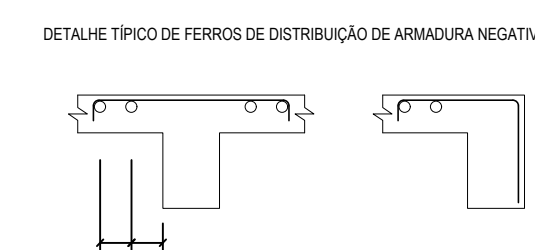
ARMAÇÃO POSITIVA DAS LAJES DO PAVIMENTO SUPERIOR ESC: 1/30

PLANTA DE VIGOTAS PRÉ-MOLDADAS ESC: 1/30

ARMAÇÃO NEGATIVA DAS LAJES DO PAVIMENTO SUPERIOR ESC: 1/30



* A ARMADURA DAS NERVURAS DEVERÁ SEGUIR O DETALHE TÍPICO ACIMA.



ASSINATURAS E APROVAÇÃO

PROJETA: _____ PROPRETARIO: _____
 GEISSICA DA SILVA MATIAS
 ARQUITETA E URBANISTA - CAD. DE: 198373-3

APROVAÇÃO: _____

PROPRIETARIO: AV. PADRE ANTONIO TOMAS, N.º 242, SALA 011, BARRIO ALBERTO FORTALEZCE, FONE: 85 32413111 E-MAIL: GEOPAC@GEOAC.COM.BR

PROJETO: **PREFEITURA MUNICIPAL DE ARACATI**
 OBJETO: **CONSTRUÇÃO DE ESCOLA DE 6 SALAS NO MUNICÍPIO DE ARACATI**
 PROJETO: **CONSTRUÇÃO DE ESCOLA DE 6 SALAS**
 CONTEUDO: **PROJETO ESTRUTURAL**
 IDENTIFICAÇÃO DOS DESENHOS:
 01. Armação Positiva das Lajes
 02. Plantas de Vigotas Pré-Moldadas
 03. Armação Negativa das Lajes

LOCAL: CORREGO DO RETIRO - ARACATICE DATA: NOVEMBRO/2018 PRECIZAO: 21/21
 DESENHADO: MATEUS DANTAS ESCALA: INDICADA CONTROLADO: ARCT - 18 58