

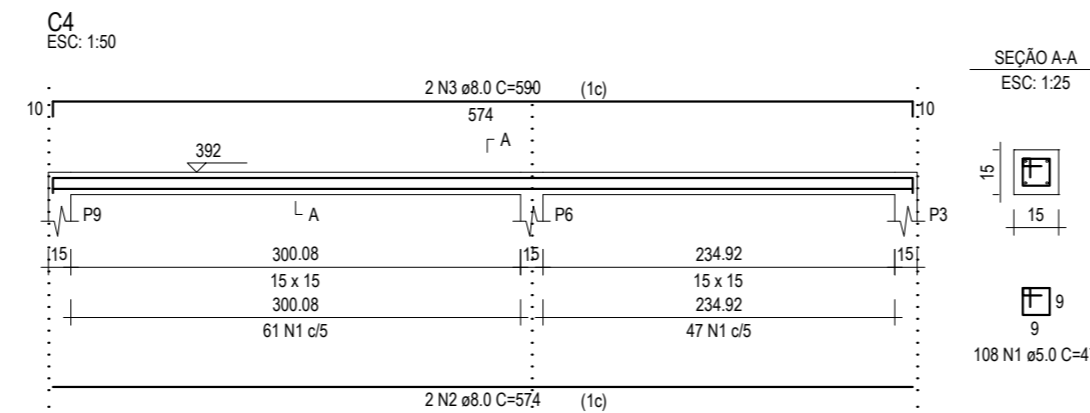
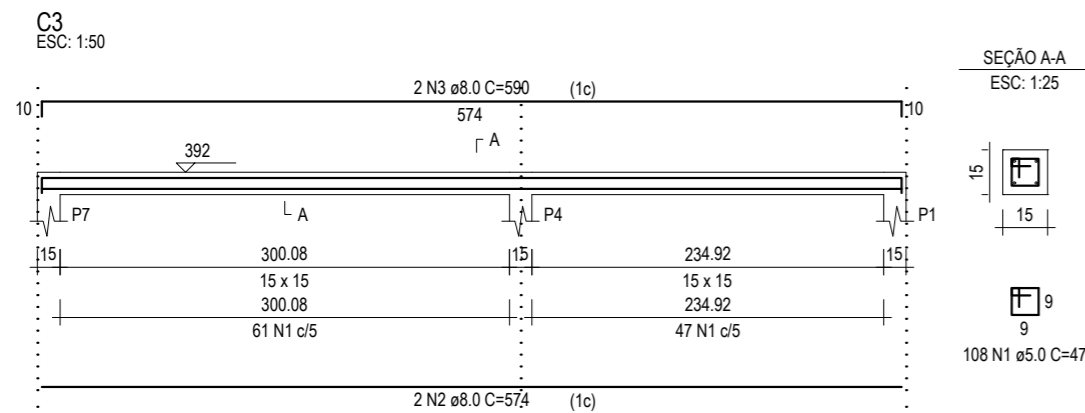
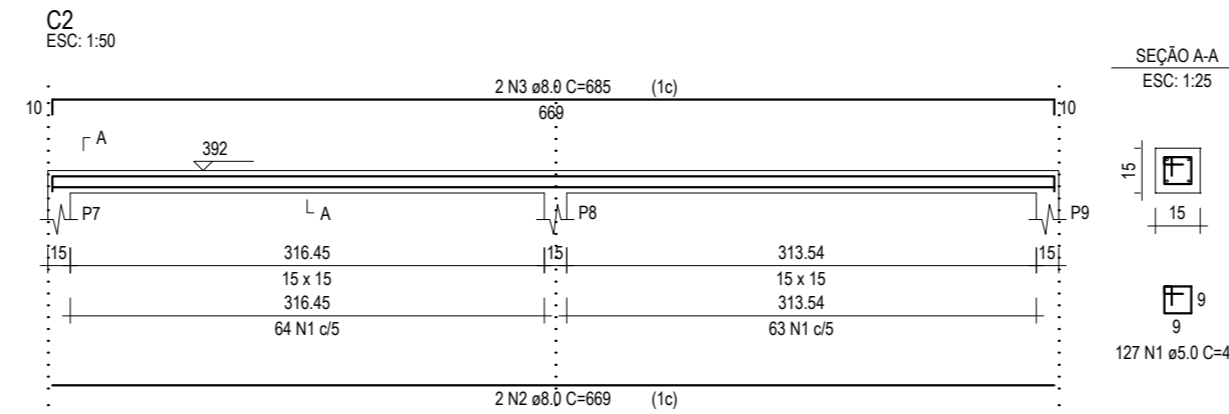
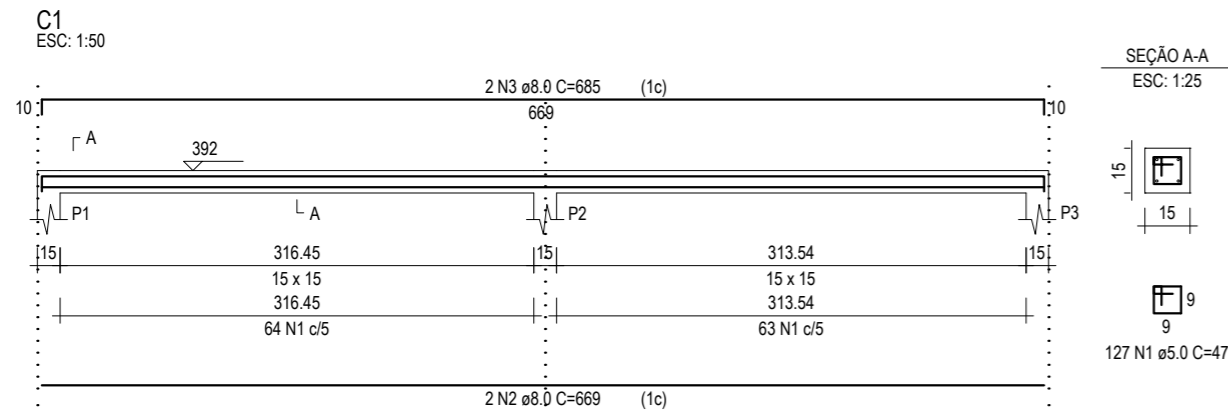
RELAÇÃO DO AÇO

ELEMENTO	AÇO	N	DIAM (mm)	QUANT	C.UNIT (cm)	C.TOTAL (cm)
C1	CA60	1	5.0	127	47	5969
	CA50	2	8.0	2	669	1338
	CA50	3	8.0	2	685	1370
C2	CA60	1	5.0	127	47	5969
	CA50	2	8.0	2	669	1338
	CA50	3	8.0	2	685	1370
C3	CA60	1	5.0	108	47	5076
	CA50	2	8.0	2	574	1148
	CA50	3	8.0	2	590	1180
C4	CA60	1	5.0	108	47	5076
	CA50	2	8.0	2	574	1148
	CA50	3	8.0	2	590	1180

RESUMO DO AÇO

AÇO	DIAM (mm)	C.TOTAL (m)	PESO + 0% (kg)
CA50	8.0	100.7	39.7
CA60	5.0	220.9	34
PESO TOTAL (kg)			
CA50	39.7		
CA60	34		

Volume de concreto (C-30) = 0.56 m³  
 Área de forma = 11.29 m²



ASSINATURAS E APROVAÇÃO

PROJETISTA:	PROPRIETÁRIO:
LEONARDO SILVEIRA LIMA ENGENHEIRO CIVIL - RNP: 0601581067	

APROVAÇÃO

**GEO PAC** AV. PADRE ANTÔNIO TOMÁS, N.º 2420, SALA 301/302  
 BAIRRO ALDEOTA | FORTALEZA-CE  
 FONE: 85 3241-3147 | EMAIL: GEOPAC@GEO PAC.COM.BR

PROPRIETÁRIO:  
**PREFEITURA MUNICIPAL DE ARACATI**  
 OBRA:  
**CONSTRUÇÃO DE LARGO NA MAJORLÂNDIA**  
 PROJETO:  
**PROJETO ESTRUTURAL**  
 IDENTIFICAÇÃO DOS DESENHOS:  
**DETALHE CINTAS**

LOCAL: MAJORLÂNDIA - ARACATICE	DATA: FEVEREIRO/2019	PRANCHA: 12/12
DESENHO: MATEUS DANTAS	ESCALA: INDICADA	CONTROLE: ARCT - 2019 07