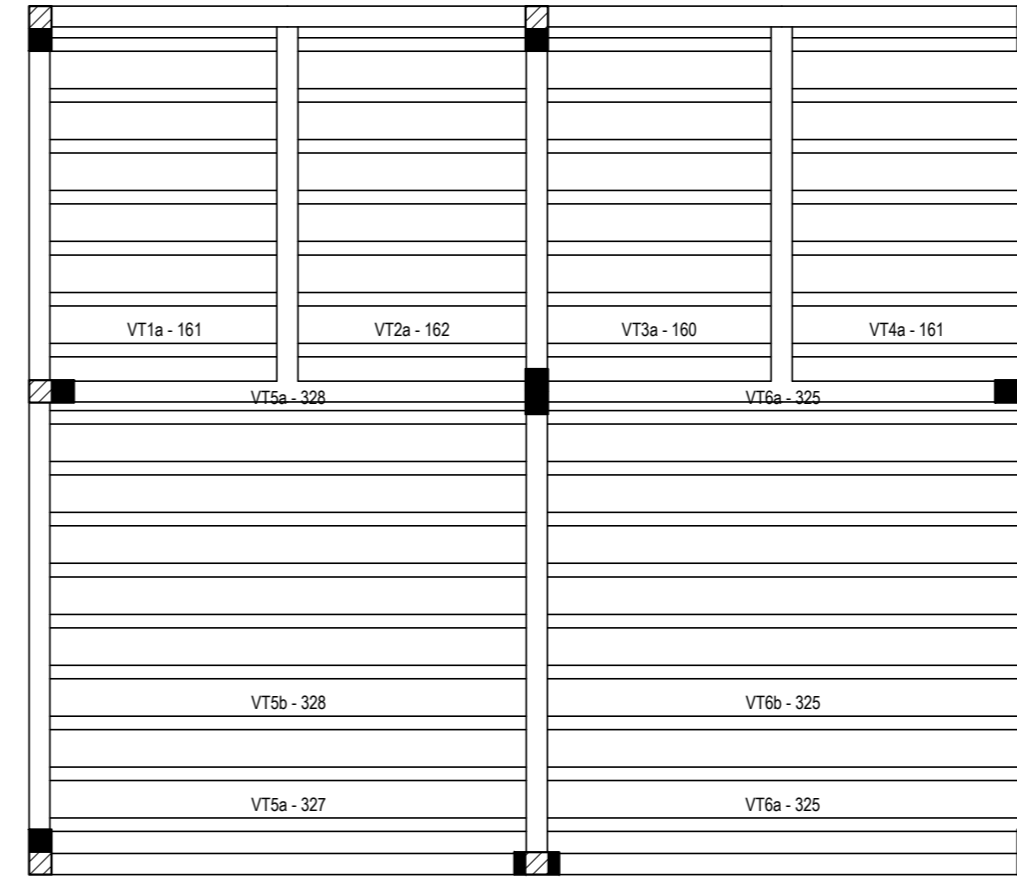
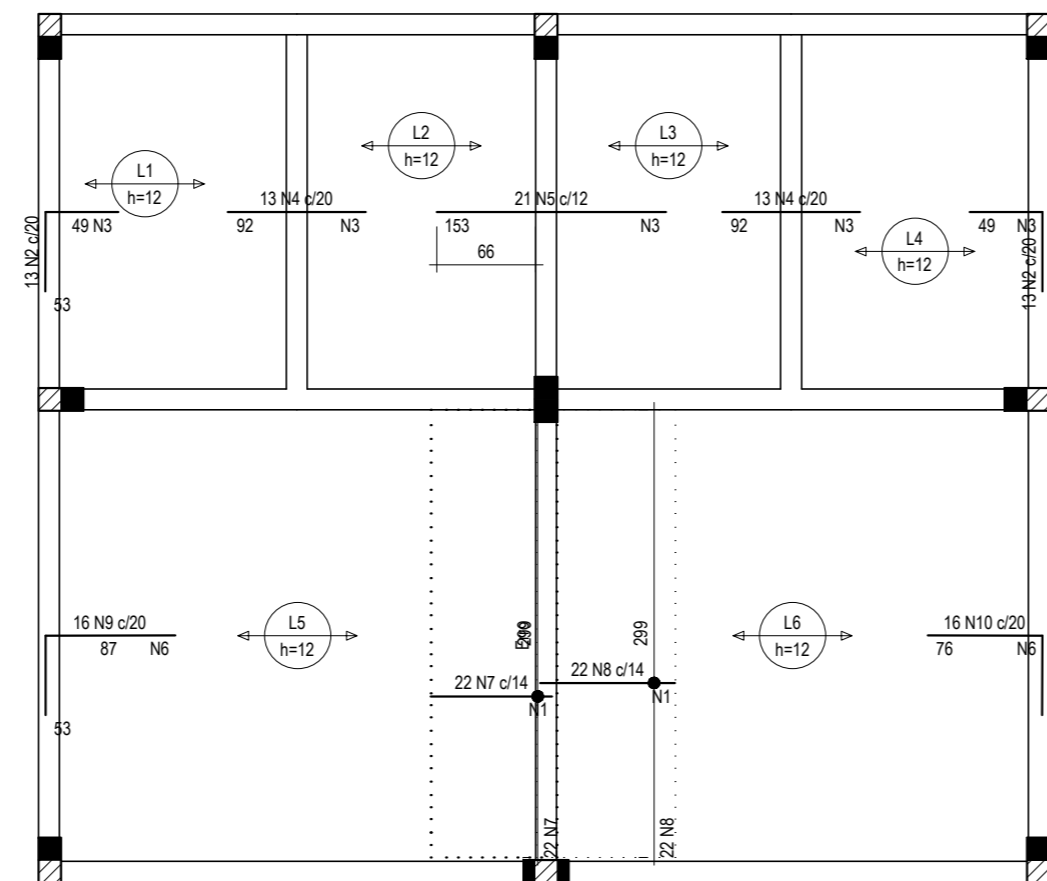


**01** ARMAÇÃO POSITIVA DAS LAJES DO PAVIMENTO SUPERIOR  
ESCALA: 1/50



**02** PLANTA DE VIGOTAS PRÉ-MOLDADAS  
ESCALA: 1/50



**03** ARMAÇÃO NEGATIVA DAS LAJES DO PAVIMENTO SUPERIOR  
ESCALA: 1/50

RELAÇÃO DO AÇO

ELEMENTO	AÇO	N	DIAM (mm)	QUANT	C.UNIT (cm)	C.TOTAL (cm)
Negativos	CA60	1	5.0	9	299	2691
	CA60	2	5.0	26	101	2626
	CA60	3	5.0	24	250	6000
	CA60	4	5.0	26	92	2392
	CA60	5	5.0	21	153	3213
	CA60	6	5.0	9	316	2844
	CA50	7	8.0	22	81	1782
	CA50	8	8.0	22	90	1960
	CA50	9	8.0	16	138	2208
	CA50	10	8.0	16	127	2032

RESUMO DO AÇO

AÇO	DIAM (mm)	C.TOTAL (m)	PESO + 0% (kg)
CA50	8.0	80	31.6
CA60	5.0	197.7	30.5
PESO TOTAL (kg)			
CA50			31.6
CA60			30.5

Volume de concreto (C-30) = 1.78 m³  
Área de forma = 0.00 m²

Ferros de distribuição	
Ferro	Armadura de distribuição
N7	4 N1 ø5.0 c/20 C=299
N8	5 N1 ø5.0 c/20 C=299
N2	3 N3 ø5.0 c/20 C=250
N4	5 N3 ø5.0 c/20 C=250
N5	8 N3 ø5.0 c/20 C=250
N4	5 N3 ø5.0 c/20 C=250
N2	3 N3 ø5.0 c/20 C=250
N9	5 N6 ø5.0 c/20 C=316
N10	4 N6 ø5.0 c/20 C=316

ASSINATURAS E APROVAÇÃO

PROJETISTA:	PROPRIETÁRIO:
LEONARDO SILVEIRA LIMA ENGENHEIRO CIVIL - RNP: 0601581067	

APROVAÇÃO

**GEO PAC** AV. PADRE ANTÔNIO TOMÁS, N.º 2420, SALA 301/302  
BAIRRO ALDEOTA | FORTALEZA/CE  
FONE: 85 3241-3147 | EMAIL: GEOPAC@GEO PAC.COM.BR

PROPRIETÁRIO:  
**PREFEITURA MUNICIPAL DE ARACATI**  
OBRA:  
**CONSTRUÇÃO DE LARGO NA MAJORLÂNDIA**  
PROJETO:  
**PROJETO ESTRUTURAL**  
IDENTIFICAÇÃO DOS DESENHOS:  
01. ARMAÇÃO POSITIVA DAS LAJES DO PAVIMENTO SUPERIOR  
02. PLANTA DE VIGOTAS PRÉ-MOLDADAS  
03. ARMAÇÃO NEGATIVA DAS LAJES DO PAVIMENTO SUPERIOR

LOCAL:	DATA:	PRANCHA:
MAJORLÂNDIA - ARACATICE	FEVEREIRO/2019	10/12
DESENHO:	ESCALA:	CONTROLE:
MATEUS DANTAS	INDICADA	ARCT - 2019 07