

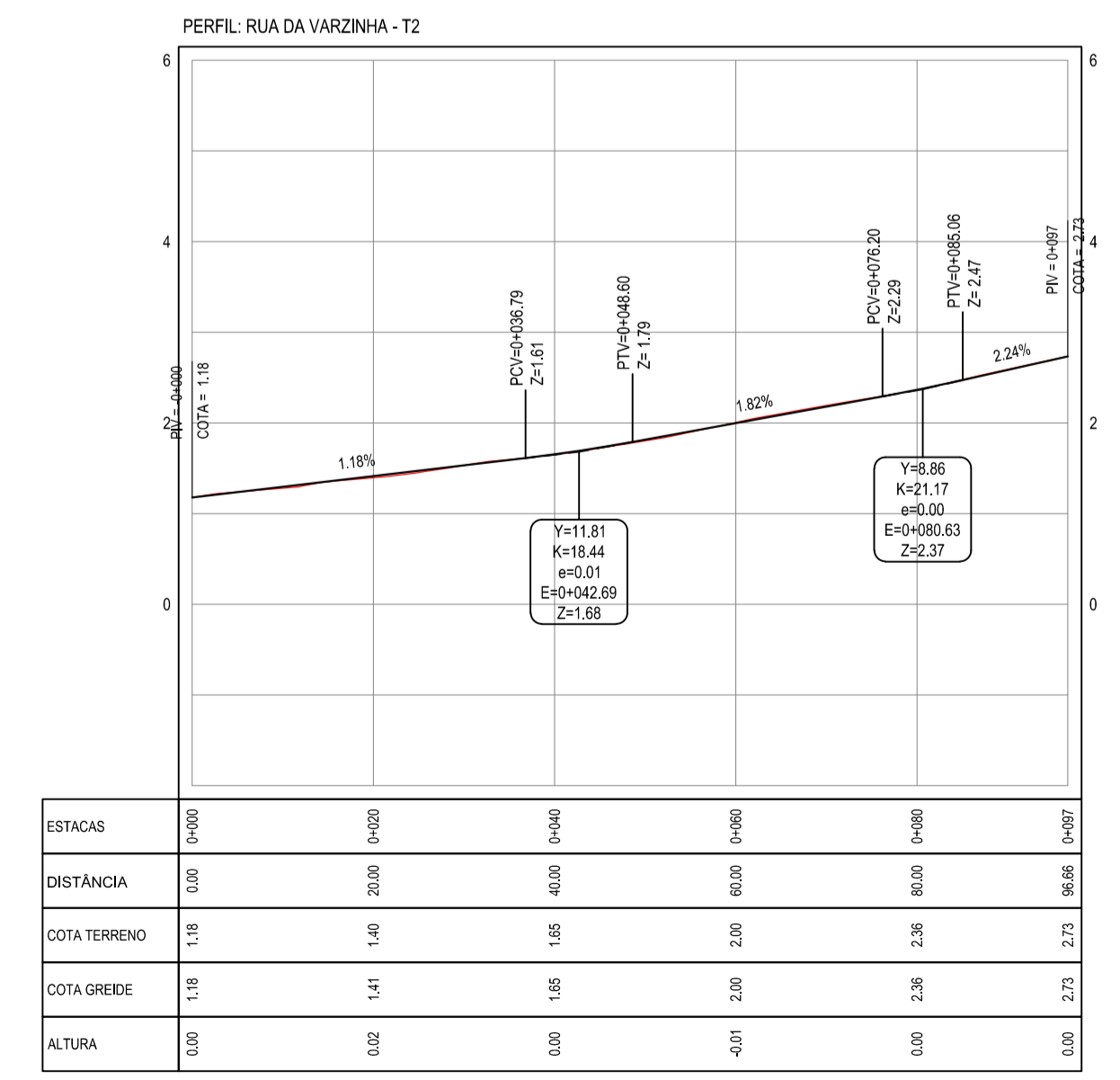
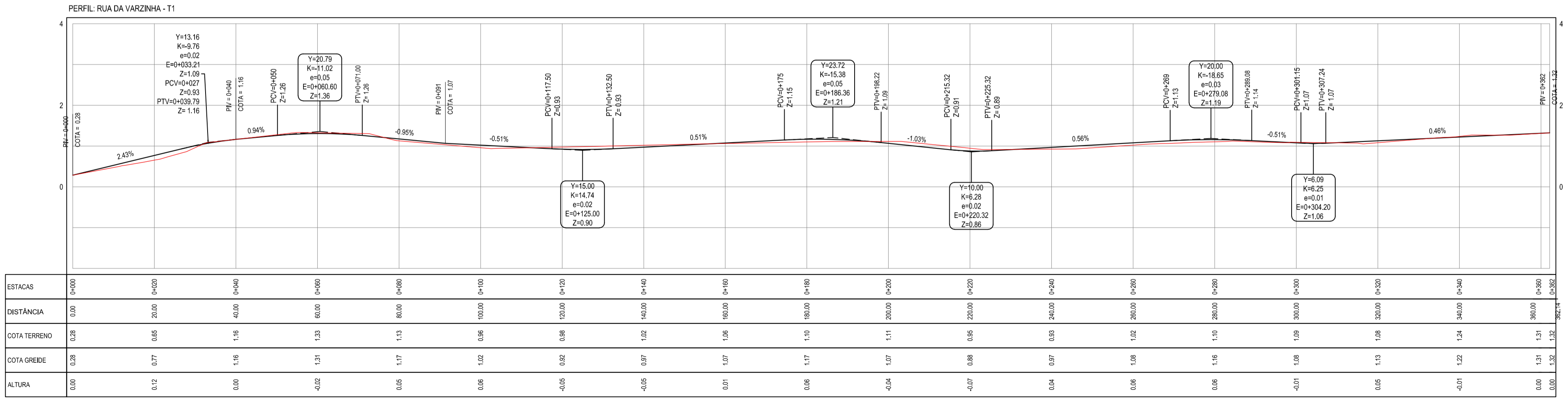


NOTAS
 DATUM VERTICAL - ARBITRADO
 SISTEMA DE COORDENADAS - SIRGAS (WGS84)
 MERIDIANO CENTRAL - 50° W GR.
 PROJEÇÃO UNIVERSAL DE MERCATOR (UTM) - ZONA 24M

- LEGENDA - EM PLANTA**
- MEIO-FIO EXISTENTE
 - MEIO-FIO PROJETADO
 - CERCA
 - EDIFICAÇÕES
 - VEGETAÇÃO
 - CURVA DE NÍVEL
 - POSTE
 - MURO
 - ALINHAMENTO (ESTACAS)

- LEGENDA - EM PERFIL**
- TERRENO NATURAL - PERFIL LONGITUDINAL
 - TERRENO PROJETADO - PERFIL LONGITUDINAL

01 PLANTA BAIXA
 ESCALA: 1:500



02 PERFIL LONGITUDINAL
 ESCALA: H 1/750 | V 1/75

ASSINATURAS E APROVAÇÃO
 PROJEITISTA: _____ PROPRIETÁRIO: _____
 LEONARDO SILVEIRA LIMA
 ENGENHEIRO CIVIL - RFP: 5801581087

GEOPAC
 AV. PADRE ANTONIO TOMAS, N.º 202, SALA 501
 BARRIO ALECELA, FORTALEZA - CE
 FONE: 81.341.41.41 FAX: 81.341.41.41
 PROPRIETÁRIO: PREFEITURA MUNICIPAL DE ARACATI
 PROJETO: PAVIMENTAÇÃO EM PARALELEPÍPEDO NA RUA DA VARZINHA
 PROJETO GEOMÉTRICO, DRENAGEM E CONSTRUÇÃO DE PASSEIOS
 IDENTIFICAÇÃO DOS DESENHOS:
 GEOMÉTRICO - RUA DA VARZINHA TRECHO 01 E 02
 01 - Planta Baixa
 02 - Perfil Longitudinal