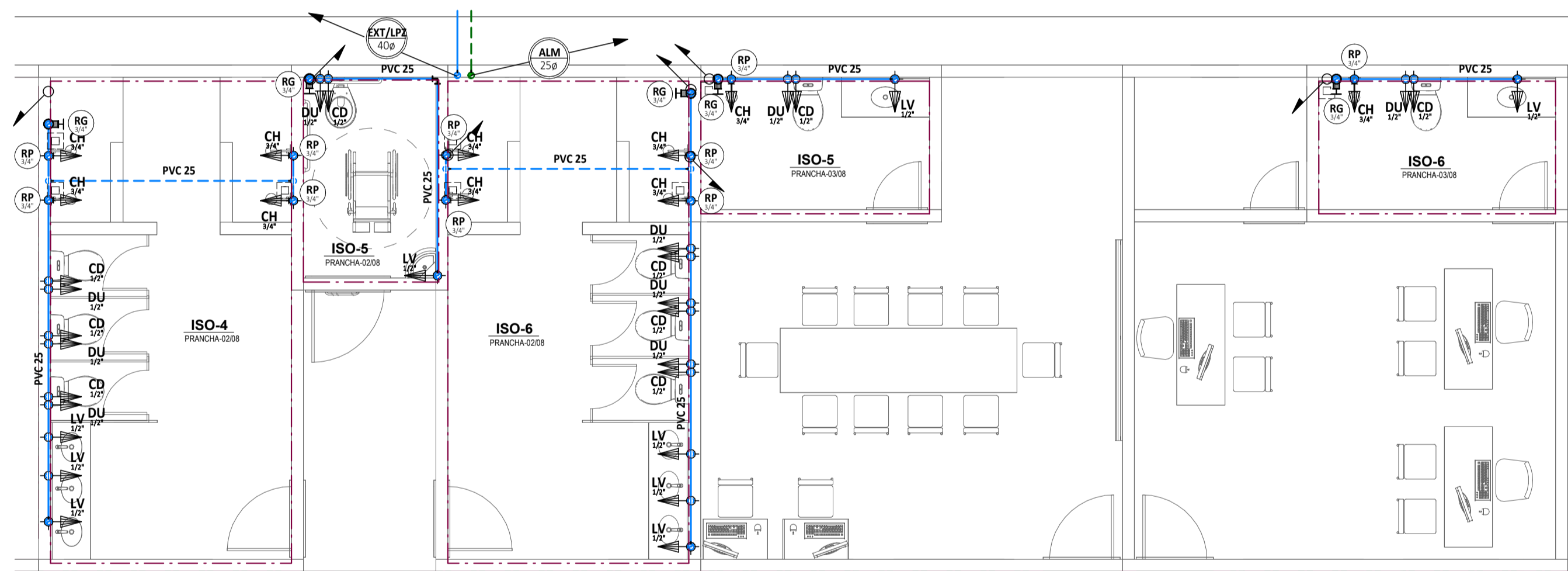
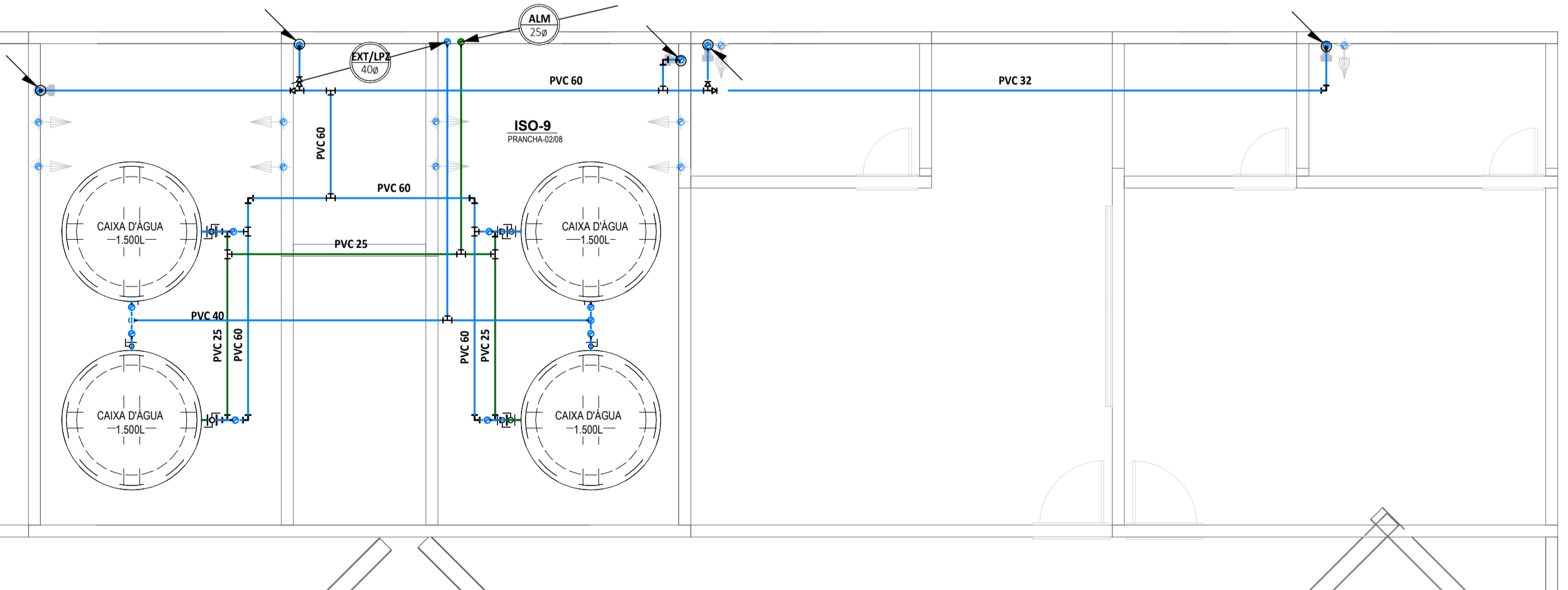


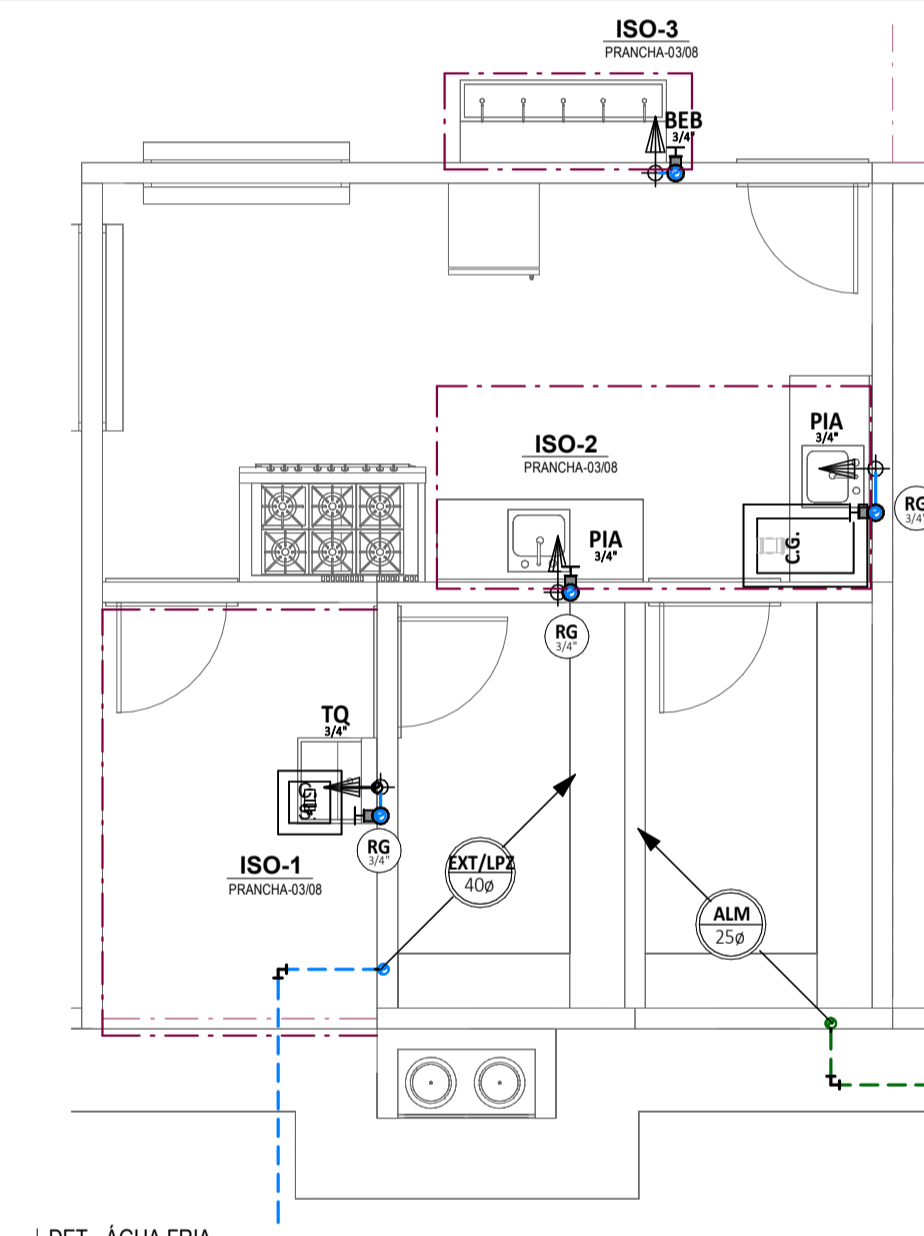
SITUAÇÃO - AF
1:125



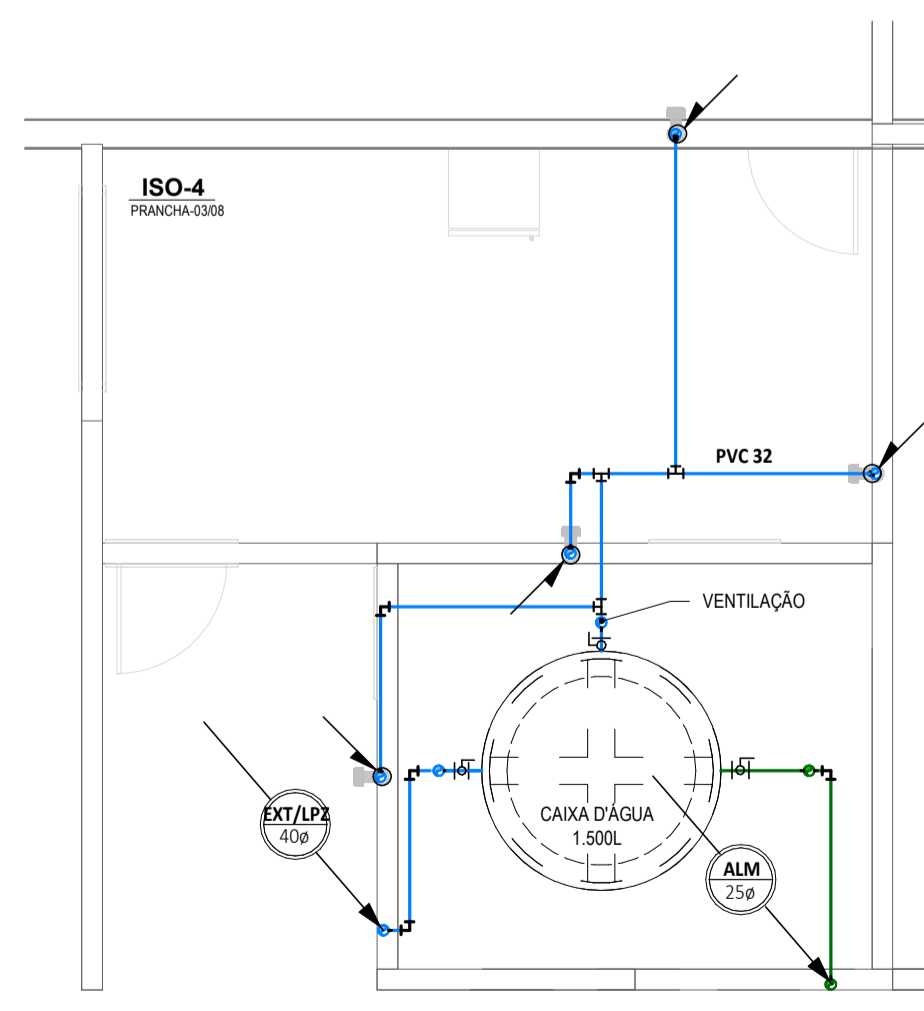
2 DET - ÁGUA FRIA
1:50



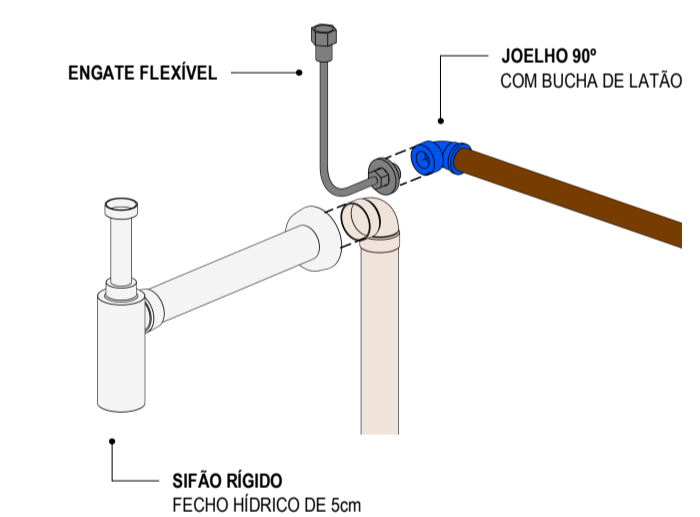
4 LAJE - AF
1:50



3 DET - ÁGUA FRIA
1:50



6 LAJE - AF - Dependente 1
1:50



DETALHE PONTO DE CONSUMO - AF
S' ESCALA

NOTAS GERAIS

- SUBSISTEMA DE ÁGUA FRIA (NBR 5626)**
- A ALTURA DE INSTALAÇÃO (QUANDO NÃO INDICADO) DO REGISTRO DE PRESSÃO PARA CHUVEIRO DEVERÁ SER DE 1,10M MEDIDOS DO PISO ACABADO.
 - A ALTURA DE INSTALAÇÃO (QUANDO NÃO INDICADO) DO REGISTRO DE GAVETA DEVERÁ SER DE 1,80M MEDIDOS DO PISO ACABADO.
 - VERIFICAR SETAS INDICATIVAS NO CORPO DA VÁLVULA DE PRESSÃO PARA A CORRETA INSTALAÇÃO.
 - QUANDO ENTERRADO, AS TUBULAÇÕES HIDRÁULICAS SEJAM POSICIONADAS ACIMA DO NÍVEL DO LENÇOL FREÁTICO PARA DIMINUIR O RISCO DE CONTAMINAÇÃO DA ÁGUA POTÁVEL, EM UMA CIRCUNSTÂNCIA ACIDENTAL DE NÃO ESTANDEIZAÇÃO E DE PRESSÃO NEGATIVA NO INTERIOR DA TUBULAÇÃO (CONFORME ITEM 2.3.3 DA NBR 5626).
 - QUANDO ENTERRADO, O ALIMENTADOR PREDIAL DEVE SE ENCONTRAR A UMA DISTÂNCIA MÍNIMA HORIZONTAL DE 3,0M DE QUALQUER FONTE POTENCIALMENTE POLUIDORA, COMO FOSSES NEGRAS, SUMIDOUROS, VÁLIAS DE AEROTRÁFICO, ETC. (CONFORME ITEM 2.3.4 DA NBR 5626).
 - RECOMENDA-SE QUE AS TUBULAÇÕES HORIZONTAIS SEJAM INSTALADAS COM UMA LEVE DECLIVIDADE, TENDO EM VISTA REDUZIR O RISCO DE FORMAÇÃO DE BOLHAS DE AR NO SEU INTERIOR, PELA MESMA RAZÃO, ELAS DEVEM SER INSTALADAS LIVRES DE CAIXOS E QUANTO POSSAM PROVOCAR ANULACIONES LOCALIZADAS.
 - AS TUBULAÇÕES NÃO DEVEM SER INSTALADAS DENTRO OU ATRAVÉS DE CAIXAS DE INSPEÇÃO, POÇOS DE VISITA, FOSSES, SUMIDOUROS, VÁLIAS DE INFILTRAÇÃO, COLETORES DE ESGOTO SANITÁRIO OU PLUVIAL, TANQUE SÉPTICO, FILTRO ANAERÓBIO, LETEIO DE SECAGEM DE LODO, ATERRO SANITÁRIO, DEPÓSITO DE LODO, ETC. (CONFORME ITEM 4.4.2.5).
 - OS RESERVATÓRIOS ENTERRADOS, TOTAL OU PARCIALMENTE, DEVEM SER EXECUTADOS DENTRO DE COMPARTIMENTO PRÓPRIO, QUE PERMITA OPERAÇÕES DE INSPEÇÃO E MANUTENÇÃO, DEVENDO HAVER UM AFASTAMENTO, MÍNIMO, DE 60 CM ENTRE AS FACES EXTERNAS DO RESERVATÓRIO (LATERAIS, FUNDO E COBERTURA) E AS FACES INTERNAS DO COMPARTIMENTO (CONFORME ITEM 5.2.4 DA NBR 5626).
 - NOS RESERVATÓRIOS QUE HÁ RESERVA DE ÁGUA PARA COMBATE A INCÊNDIOS, DEVEM SER PREVISOS DISPOSITIVOS QUE ASSEGUREM A RECIRCULAÇÃO TOTAL DA ÁGUA ARMAZENADA (CONFORME ITEM 5.2.5 DA NBR 5626).
 - A EXTREMIDADE DA TOMADA DE ÁGUA NO RESERVATÓRIO DEVE SER ELEVADA EM RELAÇÃO AO FUNDO DESTA RESERVA PARA EVITAR A ENTRADA DE RESÍDUOS EVENTUALMENTE EXISTENTE NA RESERVA DE DISTRIBUIÇÃO. RECOMENDA-SE UMA ALTURA MÍNIMA DE 3 CM.
 - DEVERÁ SER PREVISO TUBULAÇÃO DE AVISO (AVS) REPRESENTADO NESTE PROJETO PELA SIGLA "AVS" QUE AVISE AOS USUÁRIOS DE QUE A TORNEIRA DE BOIA OU DISPOSITIVO DE INTERFERÊNCIA DO ABASTECIMENTO DO RESERVATÓRIO APRESENTA FALHA, OCORRENDO, COMO CONSEQUÊNCIA, A ELEVADA DA SUPERFÍCIE DA ÁGUA ACIMA DO NÍVEL MÁXIMO PREVISTO (CONFORME ITEM 5.2.8.1 DA NBR 5626).
 - DEVERÁ SER PREVISO TUBULAÇÃO DE EXTRAVASO (CA) REPRESENTADO NESTE PROJETO PELA SIGLA "EXT" DO VOLUME DE ÁGUA EM EXCESSO DO INTERIOR DO RESERVATÓRIO, PARA PERMITIR A OCORRÊNCIA DE TRANSPORTAMENTO (CONFORME ITEM 5.2.8.1 DA NBR 5626).
 - A ÁGUA DA TUBULAÇÃO DE AVISO (AVS) DEVE SER DESCARREGADA EM LOCAL FACILMENTE OBSERVÁVEL, COM DIÂMETRO TÍPICO MÍNIMO DE 10MM (CONFORME ITEM 5.2.8.4).
 - DEVERÁ SER PREVISO TUBULAÇÃO DE LIMPEZA (REPRESENTADO NESTE PROJETO PELA SIGLA "LPZ") DO RESERVATÓRIO, PARA PERMITIR O SEU ESVAZIAMENTO COMPLETO, SEMPRE QUE NECESSÁRIO (CONFORME ITEM 5.2.8.1 DA NBR 5626).

ASSINATURAS E APROVAÇÃO

PROJETISTA

APROVAÇÃO

GEOPAC
www.geopac.com.br - contato@geopac.com.br

PROPRIETÁRIO:
PREFEITURA MUNICIPAL DE ARACATI

EMPREENDIMENTO:
CONSTRUÇÃO DA ESCOLA EM TABULEIRO DO CABEIRO

ENDEREÇO:
ARACATI/CE

PROJETO:

INSTALAÇÕES HIDROSSANITÁRIAS

CONTEÚDO DA PRANCHA:
DET - ÁGUA FRIA LAJE - AF
DET - ÁGUA FRIA LAJE - AF - Dependente 1
DETALHE PONTO DE CONSUMO - AF SITUAÇÃO - AF

DESENHO: CAMILY VASCONCELOS
REVISÃO: R01
CONTÉUDO DA REVISÃO: DRENO

ESCALA: INDICADA
DATA: MAR/2025

FRANCHA: **01/08**

Formato A1 - 841mm x 594mm