

1. AS TUBULAÇÕES DOS SPLIT INVERTER DEVERÃO SER FORNECIDAS EM COBRE RÍGIDO CONFORME TABELA FRIGORÍFICA PARA R410A.
2. O PROCESSO DE SOLDAGEM DEVERÁ SER REALIZADO COM SOLDA PHOSCOOPER 5% DE PRATA EM ATMOSFERA NEUTRA COM PRESENÇA DE NITROGÊNIO.
3. APÓS A LIMPEZA OS TUBOS DEVERÃO SER PRESSURIZADOS COM NITROGÊNIO, TESTADOS COM 550 PSIG POR PERÍODO CONTÍNUO DE 48 HORAS ATÉ QUE SUA ESTABILIDADE ESTEJA GARANTIDA.
4. AS TUBULAÇÕES DEVERÃO SER MANTIDAS PRESSURIZADAS ATÉ A DATA DA INSTALAÇÃO DOS EQUIPAMENTOS.
5. AS CURVAS DE 90° E 45° SERÃO DO TIPO PRÉ-FABRICADAS NÃO SENDO ACEITO CURVAS ESTRANJULADAS, ENRUGADAS OU COM ÂNGULOS DIFERENTES DOS AQUI MENCIONADAS.
6. A APLICAÇÃO DE VÁCUO DEVERÁ SER FEITA DENTRO DO MAIOR RIGOR COM O AUXÍLIO DE VACUÔMETRO E CONFORME AS EXIGÊNCIAS DO FABRICANTE DO CONDICIONADOR NO QUE DIZ RESPEITO AO START-UP DOS EQUIPAMENTOS.
7. OS DIÂMETROS DAS TUBULAÇÕES FRIGORÍFICAS ATENDEM AS CONDIÇÕES DE CAMINHAMENTO, DISTÂNCIA EQUIVALENTE E DESNÍVELS DOS CONDICIONADORES ESPECIFICADOS EM PROJETO, EM CASO DE ALTERAÇÃO DE ALGUM ITEM CITADO OU UTILIZAÇÃO DE OUTROS MODELOS OU MARCA A CONTRATADA DEVERÁ CONSULTAR O PROJETISTA.

**SPLIT HIGH WALL 9.000 BTU's - CARRIER OU SIMILAR**

ESPECIFICAÇÕES			QUANTIDADE
ALIMENTAÇÃO	VOLTAGEM / FASES / FREQUÊNCIA	220V / 1 / 60Hz	08
CAPACIDADE DE REFRIGERAÇÃO			9.000 BTU's (1.700 - 10.500) BTU's
POTÊNCIA ELÉTRICA			0,83 kW
DIMENSÕES INTERNA			250 / 710 / 190 mm
DIMENSÕES EXTERNA			563 / 410 / 410 mm
PESO	UNID. INTERNA	8,5 Kg	
	UNID. EXTERNA	24 Kg	
CONEXÃO DE TUBULAÇÃO	LÍQUIDO	6,35 mm (1/4")	
	GÁS	9,52 mm (3/8")	
DIÂMETRO DE TUBULAÇÃO DE DRENO	UNID. INTERNA	16,0 mm	
	UNID. EXTERNA	28,0 mm	
COMPRIMENTO MÁXIMO DA TUBULAÇÃO			20 m
DESNÍVEL MÁXIMO DA TUBULAÇÃO (U.I. e U.E.)			15 m
REFRIGERANTE			R410A

**SPLIT HIGH WALL 12.000 BTU's - CARRIER OU SIMILAR**

ESPECIFICAÇÕES			QUANTIDADE
ALIMENTAÇÃO	VOLTAGEM / FASES / FREQUÊNCIA	220V / 1 / 60Hz	03
CAPACIDADE DE REFRIGERAÇÃO			12.000 BTU's (3.100 - 12.900) BTU's
POTÊNCIA ELÉTRICA			1,12 kW
DIMENSÕES INTERNA			265 / 790 / 195 mm
DIMENSÕES EXTERNA			705 / 450 / 450 mm
PESO	UNID. INTERNA	8,5 Kg	
	UNID. EXTERNA	26 Kg	
CONEXÃO DE TUBULAÇÃO	LÍQUIDO	6,35 mm (1/4")	
	GÁS	12,70 mm (1/2")	
DIÂMETRO DE TUBULAÇÃO DE DRENO	UNID. INTERNA	16,0 mm	
	UNID. EXTERNA	28,0 mm	
COMPRIMENTO MÁXIMO DA TUBULAÇÃO			20 m
DESNÍVEL MÁXIMO DA TUBULAÇÃO (U.I. e U.E.)			15 m
REFRIGERANTE			R410A

ASSINATURAS E APROVAÇÃO

PROJETISTA: LEONARDO SILVEIRA LIMA  
ENGENHEIRO CIVIL - RNP: 0601981067

PROPRIETÁRIO:

APROVAÇÃO

**GEOPAC** AV. PADRE ANTÔNIO TOMAS Nº282, SALAS 301  
BARRIO: ACACIA PROFITACAVE FONE: 88 3241 3141 EMAIL: GEOPAC@GEOPAC.COM.BR

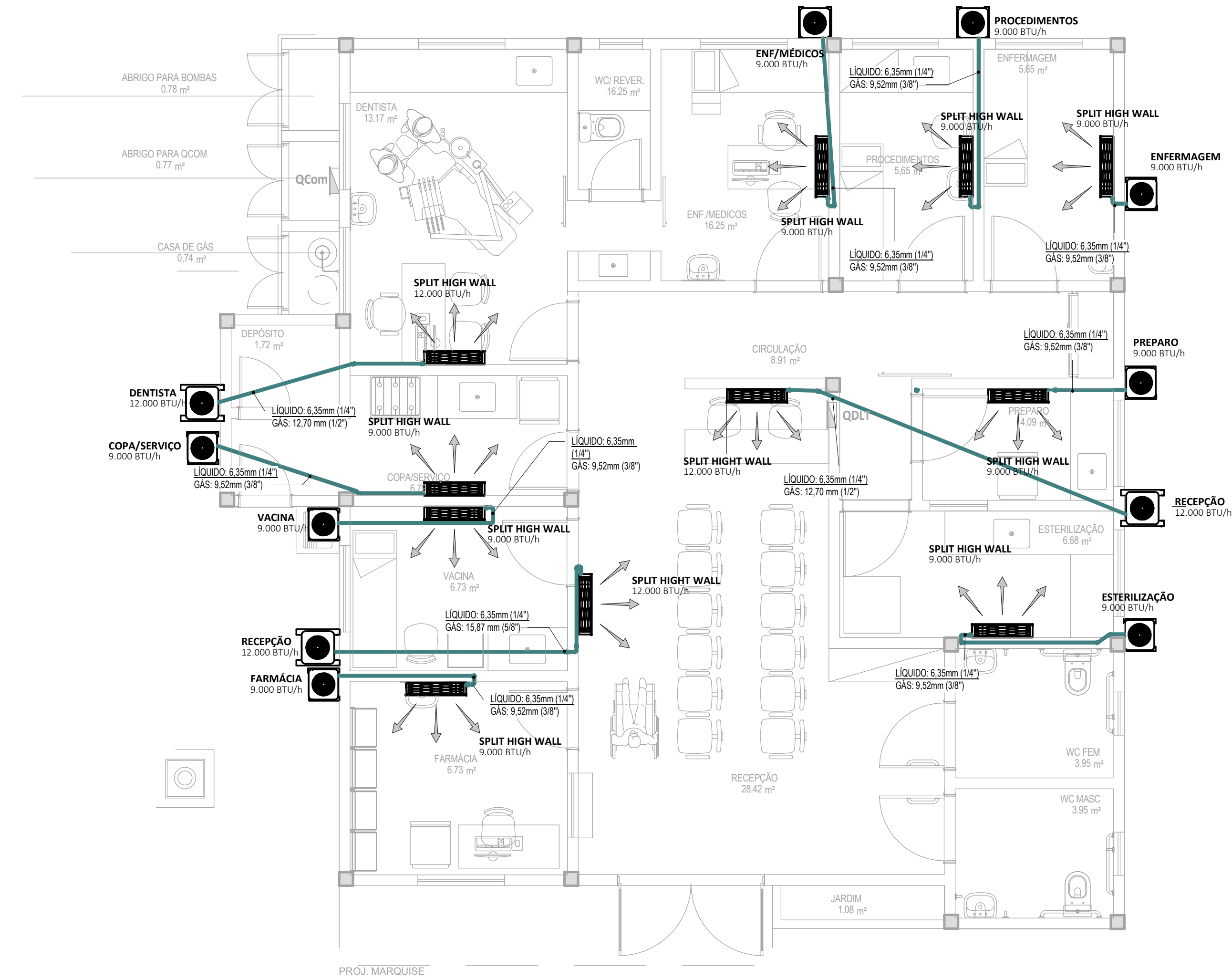
PROPRIETÁRIO: PREFEITURA MUNICIPAL DE ARACATI

OBJETO: POSTO DE SAÚDE - TIPO 2

PROJETO: CLIMATIZAÇÃO

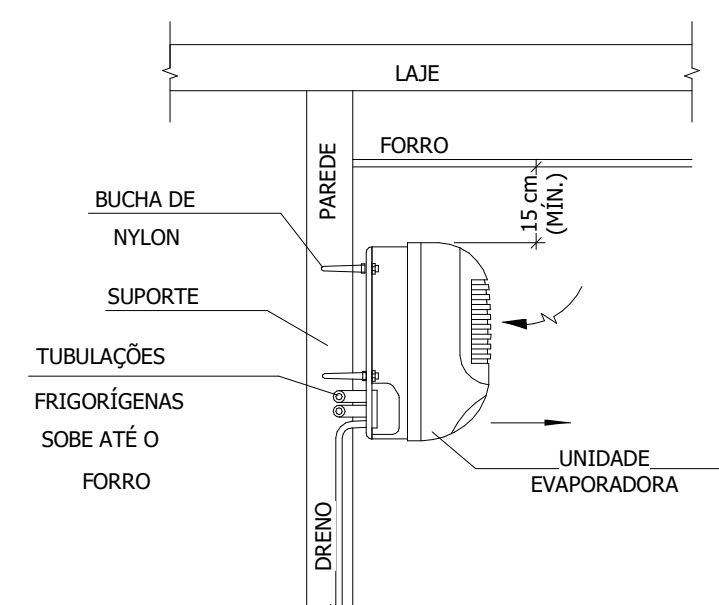
IDENTIFICAÇÃO DOS DESENHOS: CLIMATIZAÇÃO - TÉRREO

TITULO: DIVERSOS - ARACATICE DATA: NOV/2021 PROJETO: 0101  
DESENHO: CAMILY HASCONCELOS ESCALA: ARQUIVO  
INDICADA

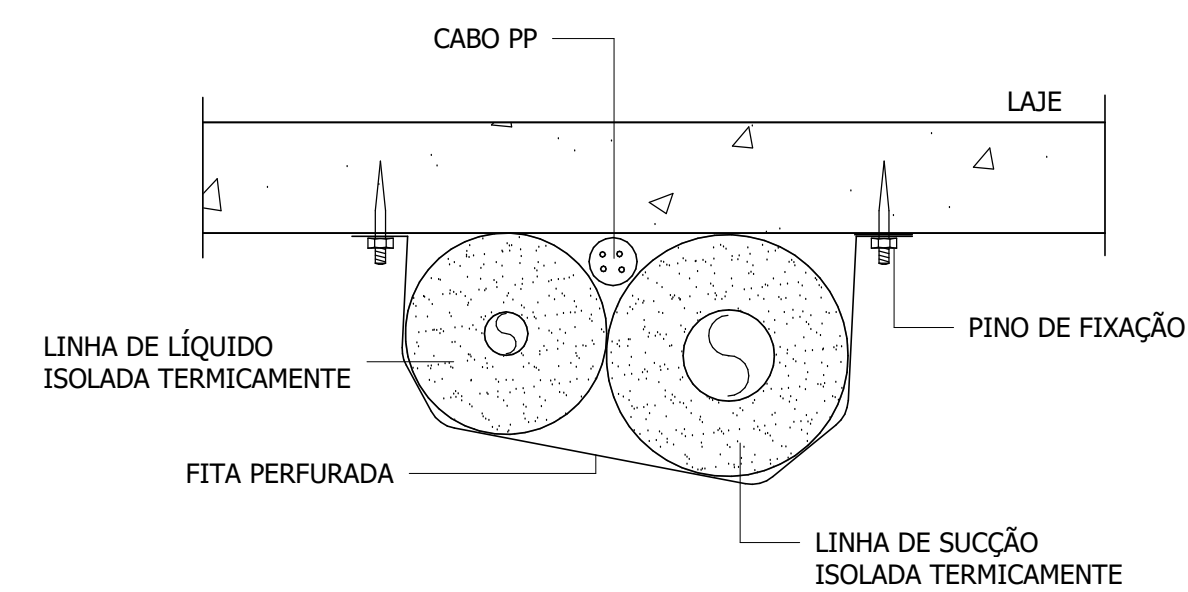


**CLIMATIZAÇÃO - TÉRREO**

1 : 50



**DETALHE DE FIXAÇÃO DO SPLIT TIPO HI WALL**  
S/ ESCALA



**DETALHE DA TUBULAÇÃO FRIGORÍFICA**  
S/ ESCALA