



PLANTA BAIXA - SETOR 1
1 : 50

SPLIT HIGH WALL 18.000 BTU's - CARRIER OU SIMILAR			
ESPECIFICAÇÕES			QUANTIDADE
ALIMENTAÇÃO	VOLTAGEM / FASES / FREQUÊNCIA	220V / 1 / 60Hz	17
CAPACIDADE DE REFRIGERAÇÃO		18.000 BTU's (3.100 - 20.500) BTU's	DIMENSÕES
POTÊNCIA ELÉTRICA		1,67 kW	
DIMENSÕES INTERNA	ALTURA / LARGURA / PROFUNDIDADE	957 / 302 / 223 mm	
DIMENSÕES EXTERNA		553 / 704 / 452 mm	
PESO	UNID. INTERNA	10,00 Kg	
	UNID. EXTERNA	20,40 Kg	
CONEXÃO DE TUBULAÇÃO	LÍQUIDO	6,35 mm (1/4")	
	GÁS	15,87 mm (5/8")	
DIÂMETRO DE TUBULAÇÃO DE DRENO	UNID. INTERNA	16,0 mm	
	UNID. EXTERNA	28,0 mm	
COMPRIMENTO MÁXIMO DA TUBULAÇÃO		20 m	
DESNÍVEL MÁXIMO DA TUBULAÇÃO (U.I. e U.E.)		15 m	
REFRIGERANTE		R410A	

SPLIT HIGH WALL 24.000 BTU's - CARRIER OU SIMILAR			
ESPECIFICAÇÕES			QUANTIDADE
ALIMENTAÇÃO	VOLTAGEM / FASES / FREQUÊNCIA	220V / 1 / 60Hz	04
CAPACIDADE DE REFRIGERAÇÃO		24.000 BTU's (3.100 - 27.300) BTU's	DIMENSÕES
POTÊNCIA ELÉTRICA		2,22 kW	
DIMENSÕES INTERNA	ALTURA / LARGURA / PROFUNDIDADE	1020 / 233 / 628 mm	
DIMENSÕES EXTERNA		452 / 704 / 553 mm	
PESO	UNID. INTERNA	23,05 Kg	
	UNID. EXTERNA	34,90 Kg	
CONEXÃO DE TUBULAÇÃO	LÍQUIDO	6,35 mm (1/4")	
	GÁS	15,88 mm (5/8")	
DIÂMETRO DE TUBULAÇÃO DE DRENO	UNID. INTERNA	16,0 mm	
	UNID. EXTERNA	28,0 mm	
COMPRIMENTO MÁXIMO DA TUBULAÇÃO		30 m	
DESNÍVEL MÁXIMO DA TUBULAÇÃO (U.I. e U.E.)		20 m	
REFRIGERANTE		R410A	

NOTAS GERAIS

- AS TUBULAÇÕES DOS SPLIT INVERTER DEVERÃO SER FORNECIDAS EM COBRE RÍGIDO CONFORME TABELA FRIGORÍFICA PARA R410A.
- O PROCESSO DE SOLDAGEM DEVERÁ SER REALIZADO COM SOLDA FOSFOROPPER 5% DE PRATA EM ATMOSFERA NEUTRA COM PRESENÇA DE NITROGÊNIO.
- APÓS A LIMPEZA OS TUBOS DEVERÃO SER PRESSURIZADOS COM NITROGÊNIO, TESTADOS COM 350 PSIG POR PERÍODO CONTÍNUO DE 48 HORAS ATÉ QUE SUA ESTANQUEIDADE ESTEJA GARANTIDA.
- AS TUBULAÇÕES DEVERÃO SER MANTIDAS PRESSURIZADAS ATÉ A DATA DA INSTALAÇÃO DOS EQUIPAMENTOS.
- AS CURVAS DE 90° E 45° SERÃO DO TIPO PRÉ-FABRICADAS NÃO SENDO ACEITO CURVAS ESTRANGLADAS, ENRUGADAS OU COM ÂNGULOS DIFERENTES DOS AQUI MENCIONADAS.
- A APLICAÇÃO DE VÁCUO DEVERÁ SER FEITA DENTRO DO MAIOR RIGOR COM O AUXÍLIO DE VACUÔMETRO E CONFORME AS EXIGÊNCIAS DO FABRICANTE DO CONDICIONADOR NO QUE DIZ RESPEITO AO START-UP DOS EQUIPAMENTOS.
- OS DIÂMETROS DAS TUBULAÇÕES FRIGORÍFICAS ATENDEM AS CONDIÇÕES DE CAMINHAMENTO, DISTÂNCIA EQUIVALENTE E DESNÍVEIS DOS CONDICIONADORES ESPECIFICADOS EM PROJETO. EM CASO DE ALTERAÇÃO DE ALGUM ITEM CITADO OU UTILIZAÇÃO DE OUTROS MODELOS OU MARCA A CONTRATADA DEVERÁ CONSULTAR O PROJETISTA.

ASSINATURAS E APROVAÇÃO

PROJETISTA: LEONARDO SILVEIRA LIMA
ENGENHEIRO CIVIL - RFP: 0601581067

PROPRIETÁRIO:

APROVAÇÃO

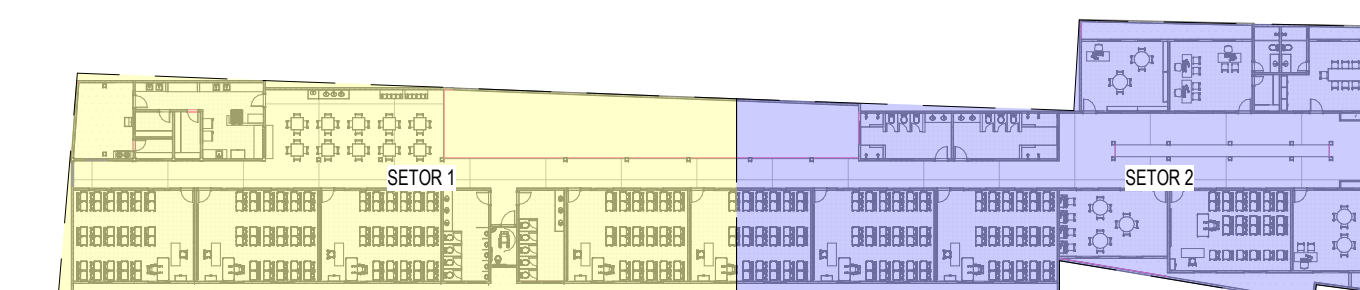
PROPRIETÁRIO:

GEO PAC #1 FONE: 070 3010 7045 - CAL. 311
SARRO ALBERTI FORTALEZA/CE
FONE: 81 3361 0161 - GEO.PAC@GEO.PAC.COM.BR

PROPRIETÁRIO:
PREFEITURA MUNICIPAL DE ARACATI

DEBEM SER FORNECIDOS EM CONTRIBUIÇÃO DE UMA ESCOLA DE 40 (QUARENTA) SALAS DE AULA NA
RUA DE CAMBÉRIO NO BARRIO DE ARACATI-CE

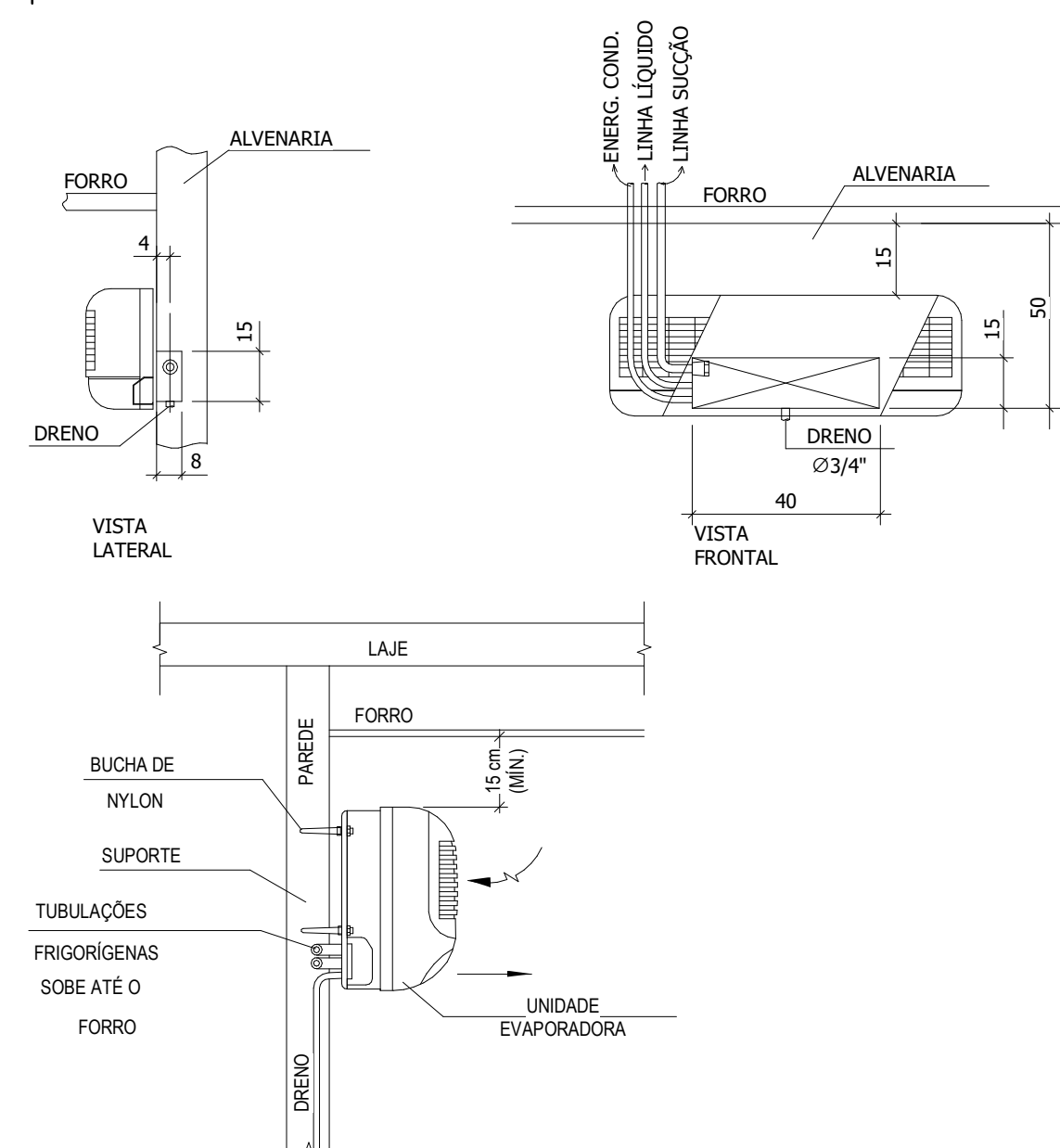
CLIMATIZAÇÃO
IDENTIFICAÇÃO DE DESENHO:
PLANTA BAIXA - SETOR 1
PLANTA CHAVE.



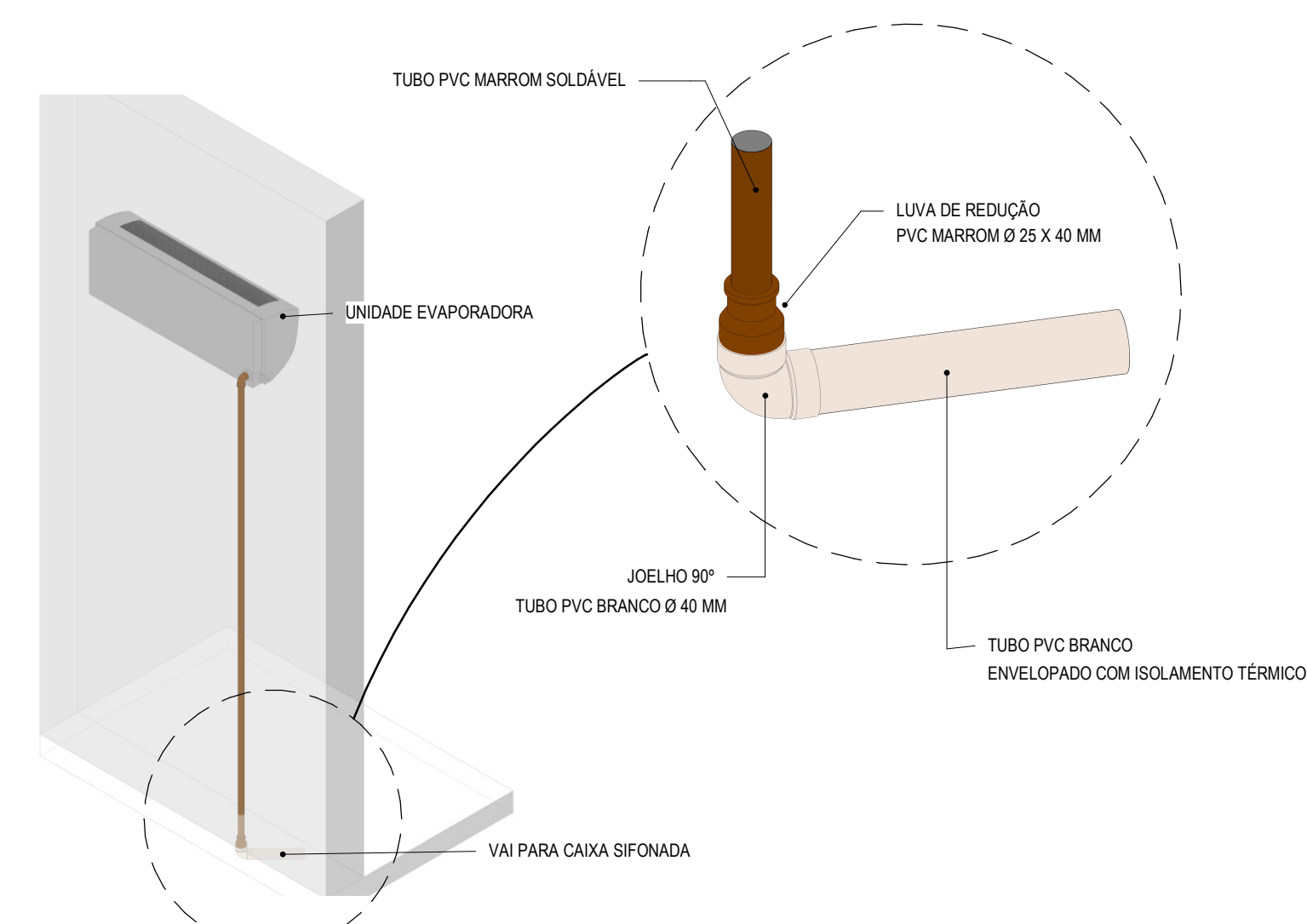
PLANTA CHAVE.
1 : 500



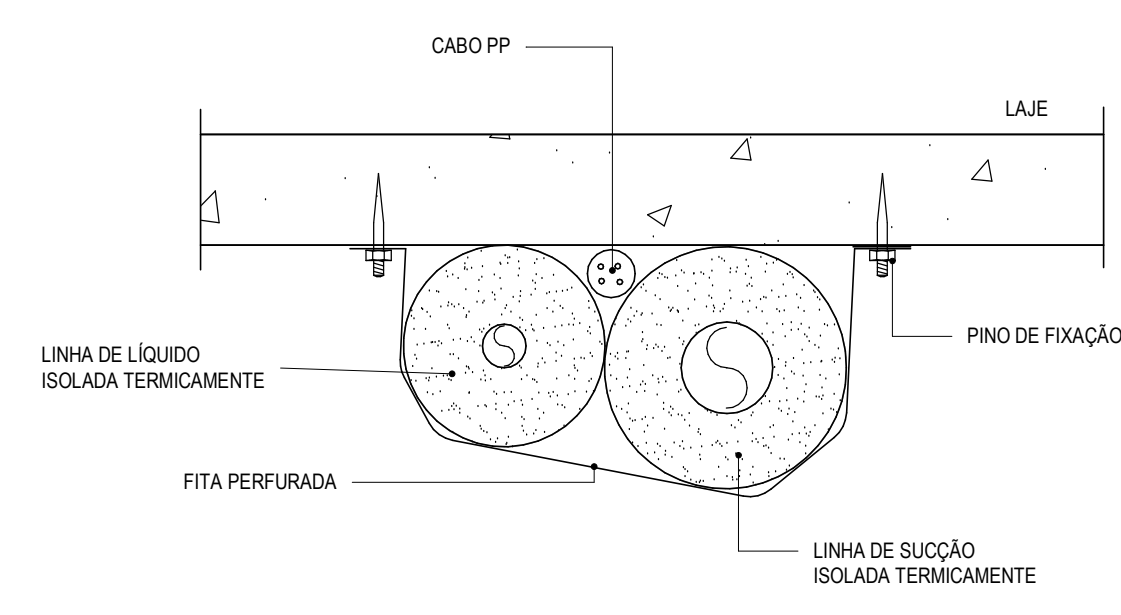
PLANTA BAIXA - SETOR 2
1: 50



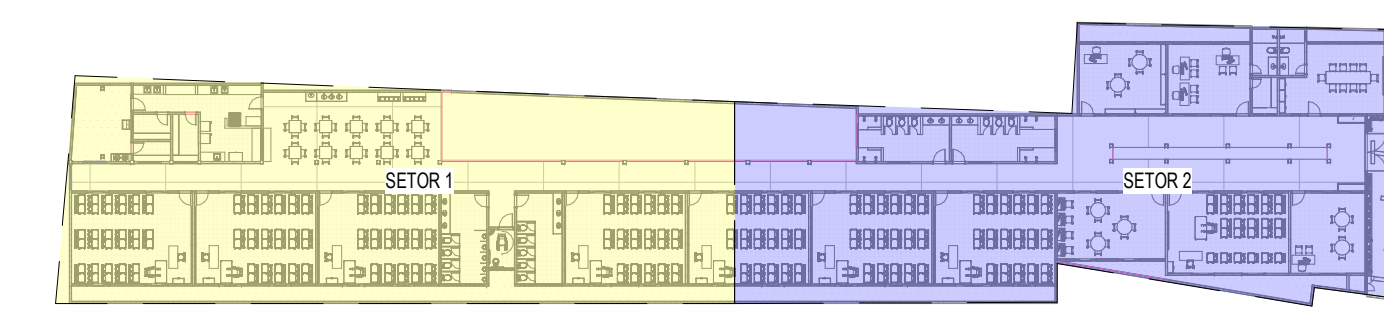
DETALHE DE FIXAÇÃO DO SPLIT TIPO HI WALL
S/ ESCALA



DETALHE DRENO DA UNIDADE EVAPORADORA
S/ ESCALA



DETALHE DA TUBULAÇÃO FRIGORÍFICA
S/ ESCALA



PLANTA CHAVE
1: 500

ASSINATURAS E APROVAÇÃO	
PROJETISTA <i>Leonardo Silveira Lima</i> LEONARDO SILVEIRA LIMA ENGENHEIRO CIVIL - RFP: 0601581067	PROPRIETÁRIO
APROVAÇÃO	
<p>GEO PAC R. PROF. ANTONIO TOMAZ VYSE, SALA 311, BAIRRO ALCEGA, FORTALEZA, CE. FONE: (85) 3101-2101. WWW.GEOPAC.COM.BR</p> <p>PROPRIETÁRIO: PREFEITURA MUNICIPAL DE ARACATI</p> <p>OBJETO: REFORMA E MANUTENÇÃO DE CONTRUÇÃO DE UMA ESCOLA DE 08 (OITO) SALAS DE AULA NA RUA DE CARREIRO NO MUNICÍPIO DE ARACATI-CE</p> <p>CLIMATIZAÇÃO IDENTIFICAÇÃO DOS DESENHOS: PLANTA BAIXA - SETOR 2 PLANTA CHAVE</p>	
LOCAL: ARACATI-CE	DATA: JULHO/2022
DESENHISTA: CAMILY VASCONCELOS	INDICADA: 02/02