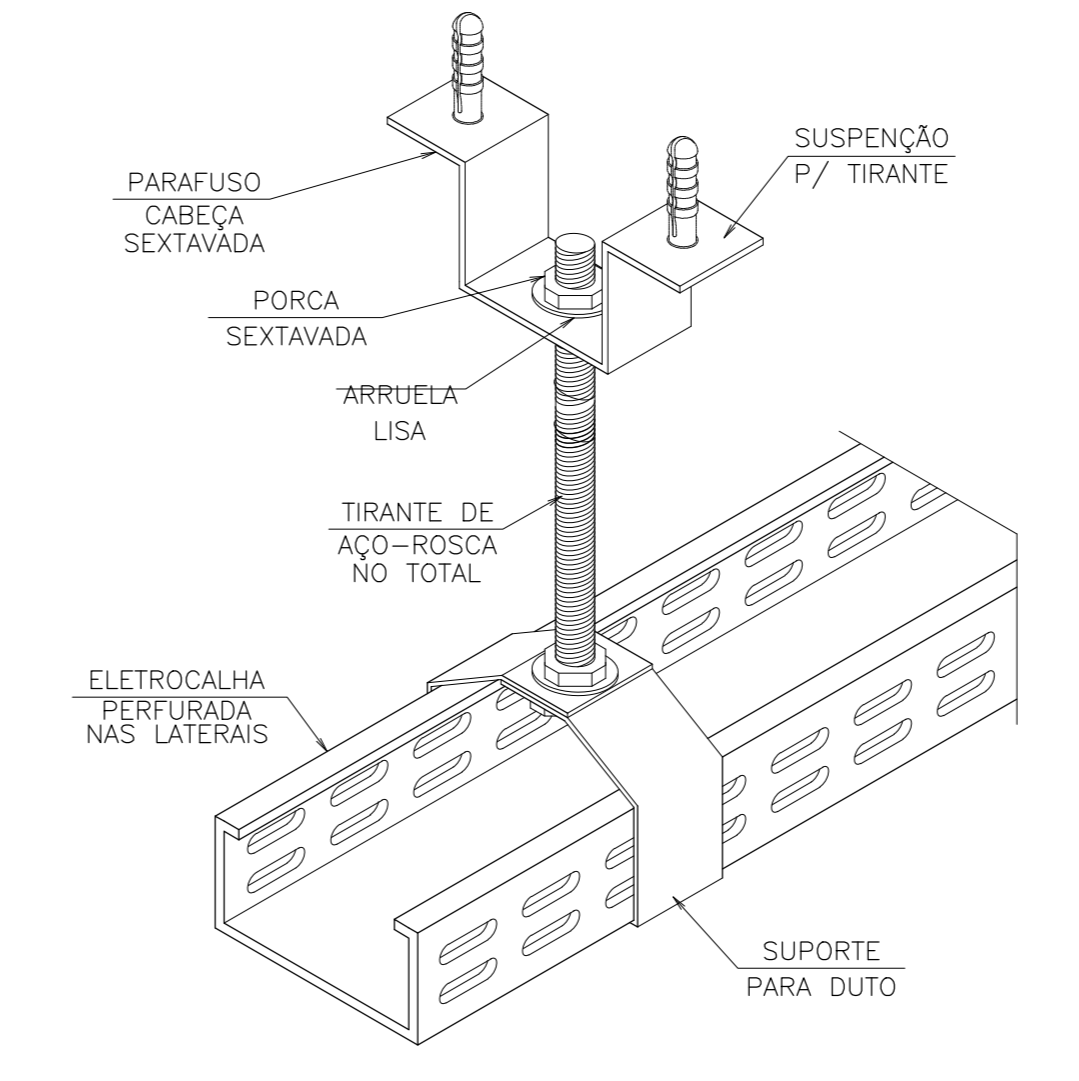
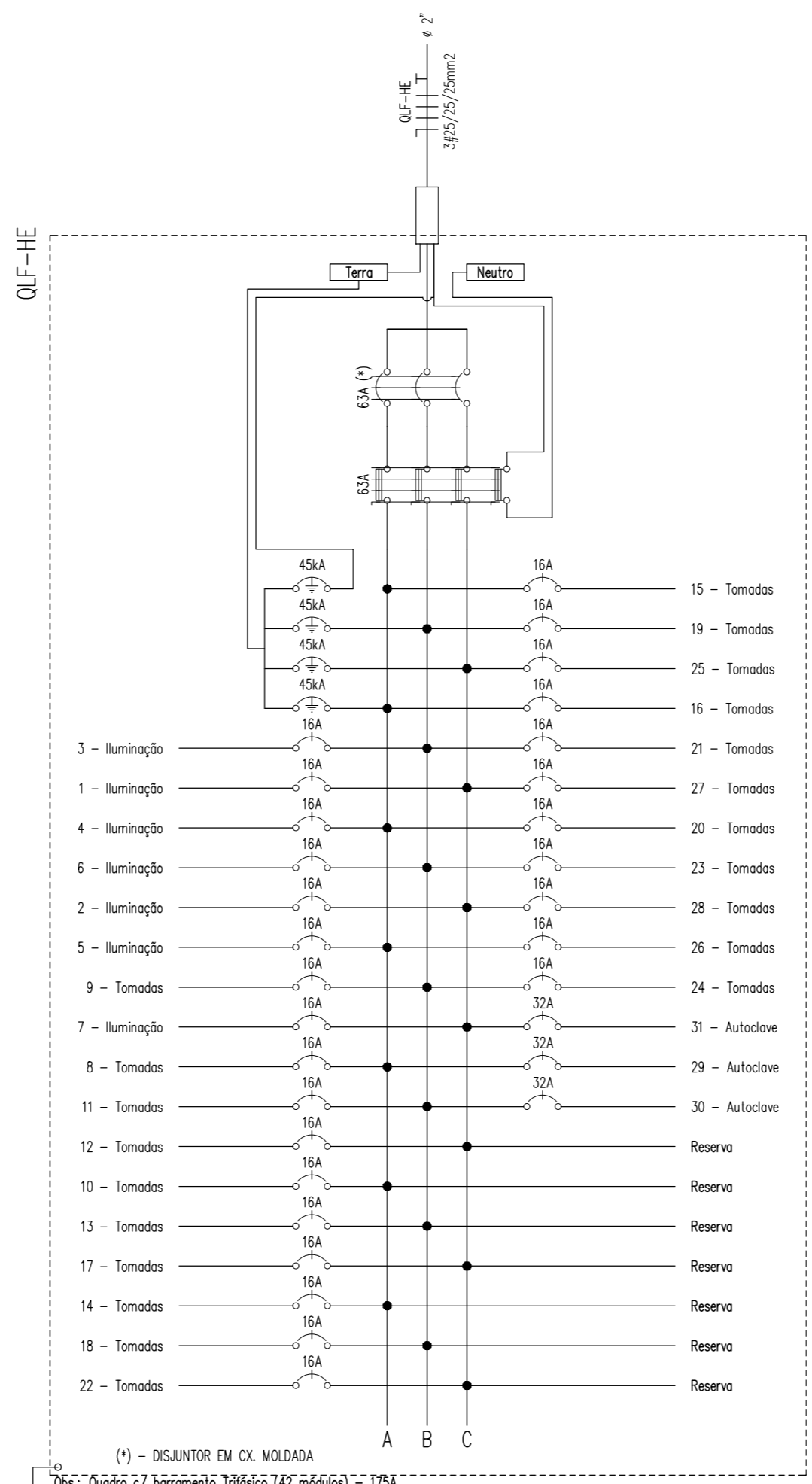


1 PLANTA BAIXA PAV TERREO TOMADAS

Ord.	Descrição	Luminária				Tomadas				Quadro de Cargas				
		6W	12W	25W	40W	50W	70W	100W	200W	100W	300W	600W	4000W	10000W
1	Luminária	58	4											
2	Luminária	32	2	5	2	2	4							
3	Luminária	1	2	2	2	2	3							
4	Luminária	1	4	1	1	1	5							
5	Luminária		3	6		1	1	1						
6	Luminária			10										
7	Luminária	1		11										
8	Tomadas										6			
9	Tomadas										6			
10	Tomadas										6			
11	Tomadas										6			
12	Tomadas									1				
13	Tomadas										6			
14	Tomadas										6			
15	Tomadas										9			
16	Tomadas										9			
17	Tomadas										9			
18	Tomadas										9			
19	Tomadas										9			
20	Tomadas										4			
21	Tomadas									2				
22	Tomadas										1			
23	Tomadas										4			
24	Tomadas										6			
25	Tomadas										4			
26	Tomadas										8			
27	Tomadas										7			
28	Tomadas										9			
29	Autollave									1				
30	Autollave									1				
31	Autollave									1				
RES.	Círculo Reserva													
RES.	Círculo Reserva													
RES.	Círculo Reserva													
RES.	Círculo Reserva													
RES.	Círculo Reserva													
RES.	Círculo Reserva													
Totál		91	16	8	30	5	1	15	1	123	2	2	3	
Kinet. C=30m QT=25										30258,0	30258,0	100%	30258,0	
										30258,0	30258,0	100%	30258,0	

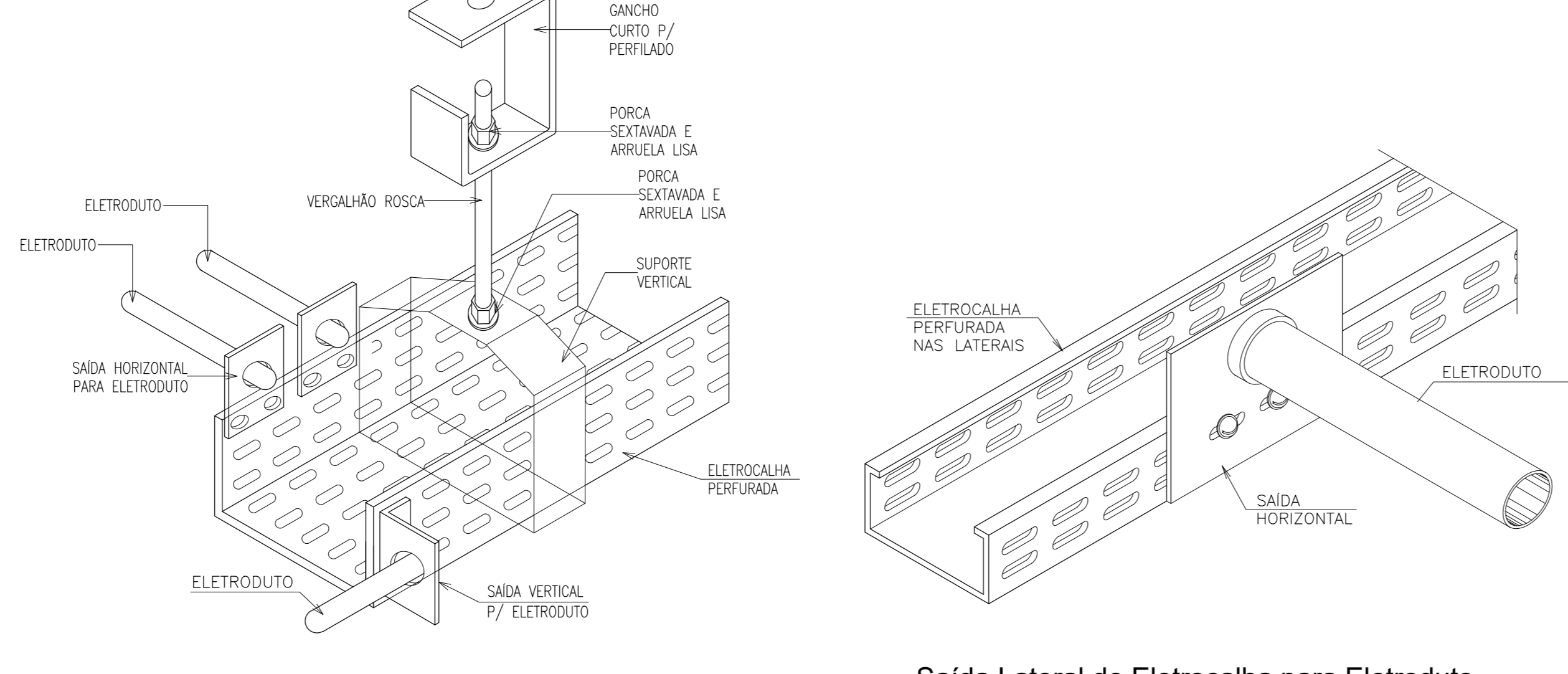
Potência Demandada: 100% (30258,0 W) (30258,0 V.A)

Corrente nas Fases: A=46,0A, B=45,7A, C=45,9A



Detalhe da Fixação da Eletrocalha na Laje de Teto SEM ESCALA

- LEGENDA:
- - INDICAÇÃO DE PONTO DE ILUMINAÇÃO EM CX. OBTUSIONAL 4"x4", ESPECIFICAÇÕES INDICADAS NO PROJETO DE ARQUITETURA.
  - ⬆ ⬆ - INDICAÇÃO DE PONTO DE TOMADAS EM CX. 4"x20", ALTURA INSTALAÇÃO E ESPECIFICAÇÕES INDICADAS NO PROJETO DE ARQUITETURA.
  - ⬆ ⬆ ⬆ - INDICAÇÃO DE INTERRUPTORES EM CX. 4"x20", ALTURA INSTALAÇÃO E ESPECIFICAÇÕES INDICADAS NO PROJETO DE ARQUITETURA.
  - - CONSOLE EM USA DE ALUMINIO 810 1A1,1
  - - ORNA HORIZONTAL 80 V 1000MM
  - - SARA DE ELETROCALHA PARA ELETRODUTOS
  - - TE HORIZONTAL 80 V 1000MM
  - ▬ - QUADRO GERAL DE LUZ E FORÇA METALIZ. COM BARRAMENTO, E PROTEÇÃO CONTRA CONTATO
  - ⬆ ⬆ ⬆ ⬆ ⬆ - ISOLADOR TERMINALITO 80/100 FAL. 50MKS. TEXO OU SCHNEIDER GRUPO "C" E "D" E "E" DE 80V, 100V, 250V, 500V, 1000V
  - ⬆ ⬆ ⬆ ⬆ ⬆ - ISOLADOR TERMINALITO 40/60 FAL. 50MKS. TEXO OU SCHNEIDER GRUPO "C"
  - ⬆ ⬆ ⬆ ⬆ ⬆ - ISOLADOR DE 100V 40 FAL. 50MKS. TEXO OU SCHNEIDER
  - ⬆ ⬆ ⬆ ⬆ ⬆ - ISOLADOR DE 100V 40 FAL. 50MKS. TEXO OU SCHNEIDER
  - - DPS CLASSE II 80A 1P
  - ⬆ ⬆ ⬆ ⬆ ⬆ - ELETRODUTO RÍGIDO COM CONCRETO, QUANDO NÃO CONDI 4"
  - ⬆ ⬆ ⬆ ⬆ ⬆ - ELETRODUTO RÍGIDO EMBUDO PISO COM CONCRETO, QUANDO NÃO CONDI 4"
  - ⬆ ⬆ ⬆ ⬆ ⬆ - DUTO AÉREO PERFORADO 1" 1000MM
  - ⬆ ⬆ ⬆ ⬆ ⬆ - NUTRO, TACE, TEMA



Detalhe fixação Eletrocalha, e Saídas diversas de Eletrocalha para Eletroduto SEM ESCALA

Saída Lateral de Eletrocalha para Eletroduto SEM ESCALA

**ASSINATURAS E APROVAÇÃO**

LEONARDO DELVEIRA LIMA  
ENGENHEIRO CAL. RFP 00108987

TIAGO ALVES MORAES  
ENGENHEIRO CAL. RFP 00108493

---

**GEOPAC**  
PREFEITURA MUNICIPAL DE ARACATI  
ANEXO HEMODIÁLISE  
INSTALAÇÕES ELÉTRICAS EM BT  
ESCALA 1/50  
PLANTA BAIXA TOMADAS SEM  
DIAGRAMA E QUADRO DE CARGAS SEM  
DETALHES CONSTRUTIVOS GERAIS SEM

TOTAL: R\$ 1.000,00  
R\$ 1.000,00  
R\$ 1.000,00

DATA: 24/07/2024

LEITURA DAS FOLHAS  
Nº COR ESP  
1 VERMELHO 15  
2 AMARELO 15,5  
3 VERDE 15,25  
4 CÍTRINO 15,30  
5 AZUL 15,35  
6 MAGENTA 15,25  
7 BRANCO 15,20  
8 ROSA 15,10  
13 FERRUGEM 16  
DEMAIS 15,10