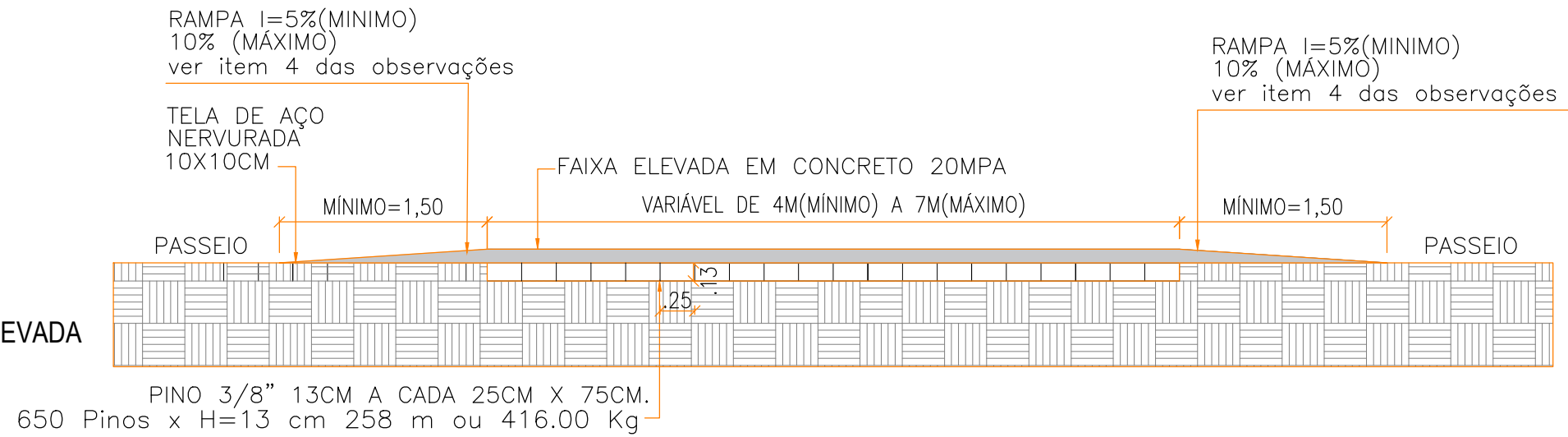
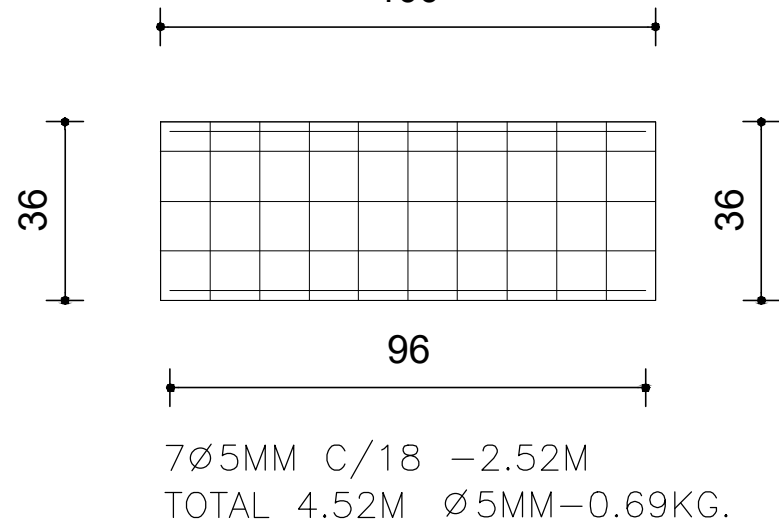


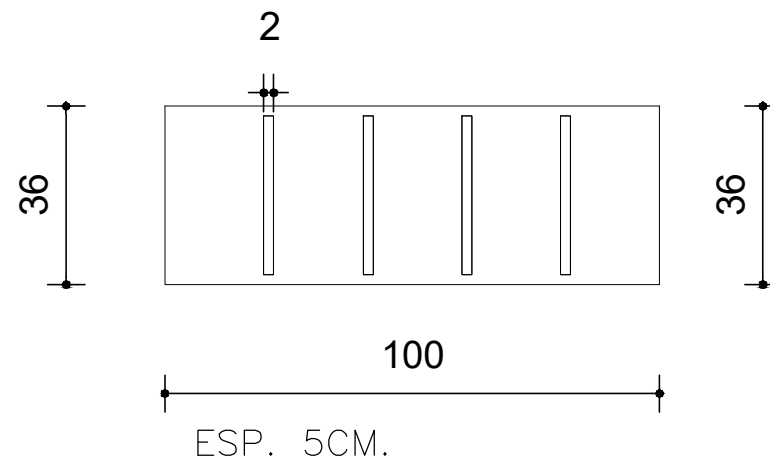
01 CORTE AA - FAIXA ELEVADA
ESCALA 1/100



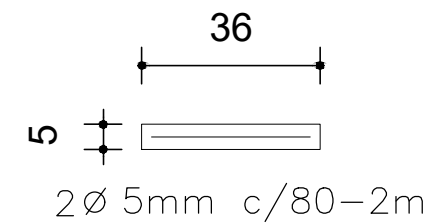
PLANTA DE ARMAÇÃO
100



PLANTA BAIXA




CORTE TRANSVERSAL



02 DETALHES ESTRUTURAIS
ESCALA 1/10

Obs.: este detalhamento deverá ser utilizado apenas como referência para estrutura da faixa elevada, devendo, em cada local que for implantado, ser realizado um estudo da estrutura com engenheiro capacitado.

 <p>PREFEITURA DO ARACATI AS PESSOAS EM PRIMEIRO LUGAR</p>	<p>PROJETO: FAIXA ELEVADA - R. DRAGÃO DO MAR</p>	<p>ESTRUTURAL</p>	<p>PRANCHA: 8/8</p>
	<p>RESPONSÁVEL: PEDRO ELIAS C. M. OLIVEIRA - CAU A226025-5</p> <p>SECRETARIA: SEINFRA</p>		
<p>LOCAL: BAIRRO VARZEA DA MATRIZ, ARACATI-CE</p>	<p>DATA: JUN / 2024</p>	<p>ESCALA: INDICADA</p>	