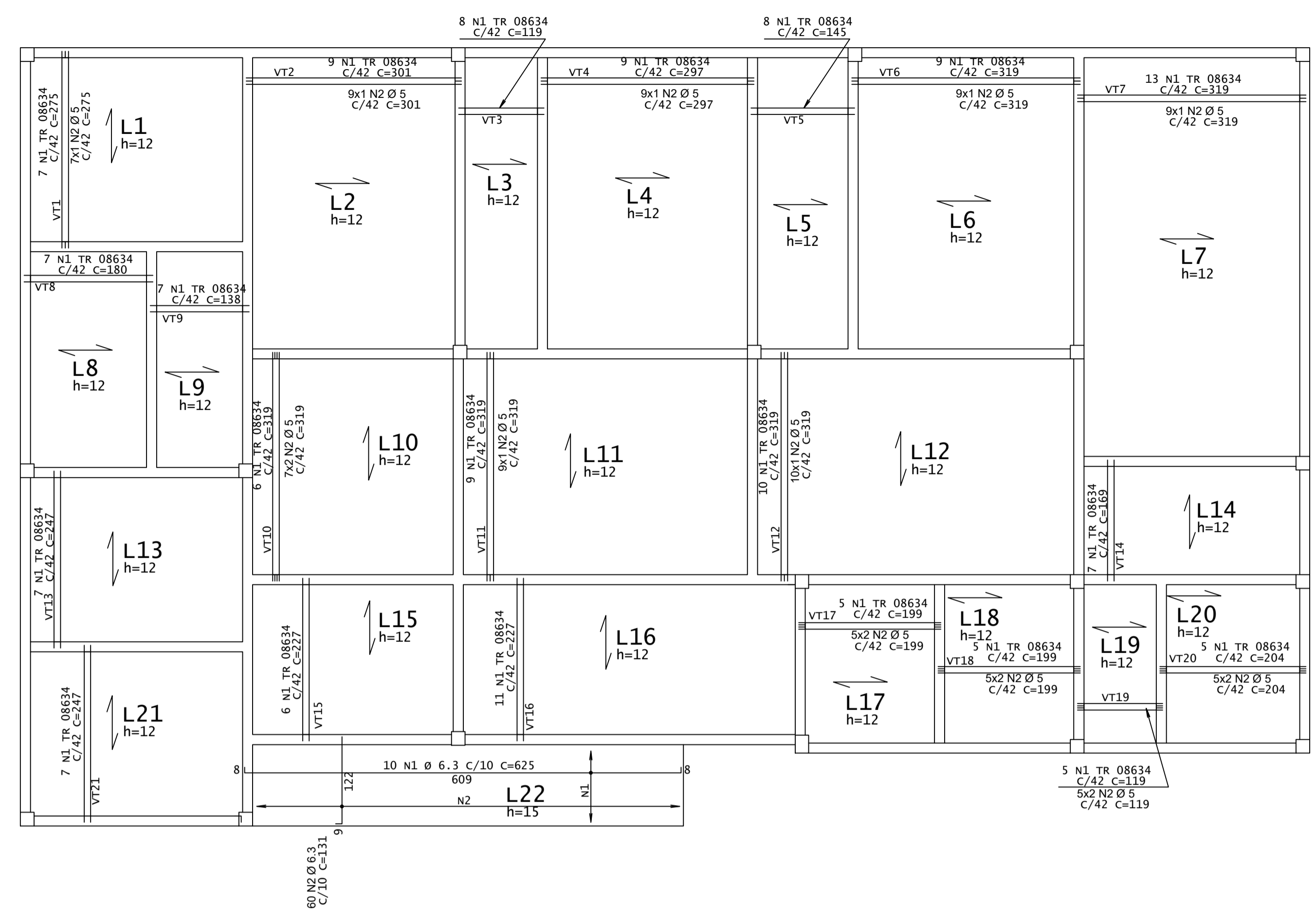
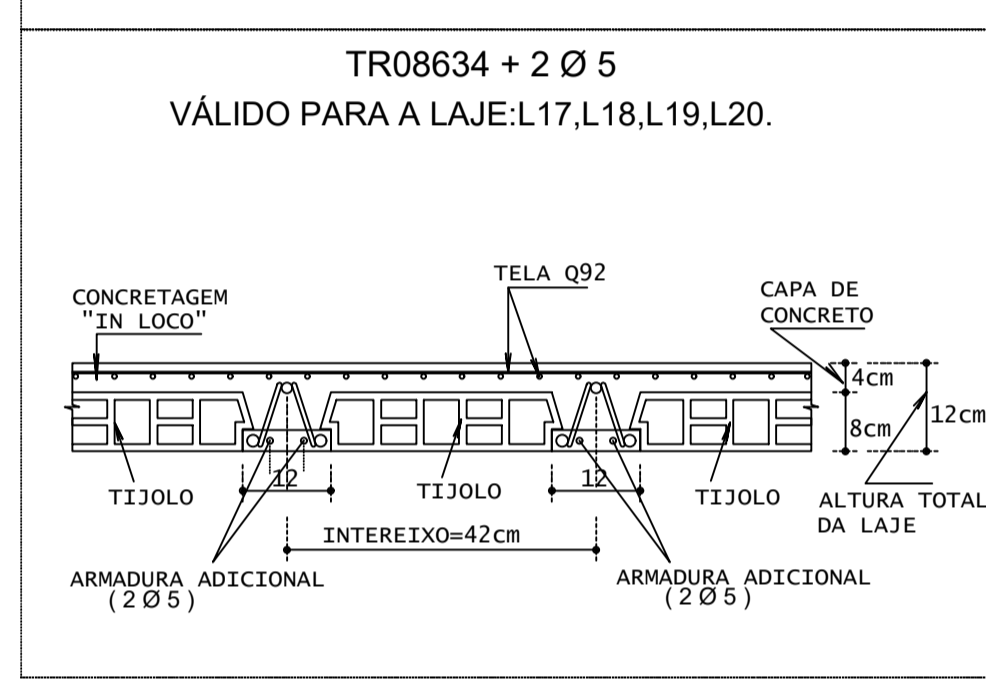
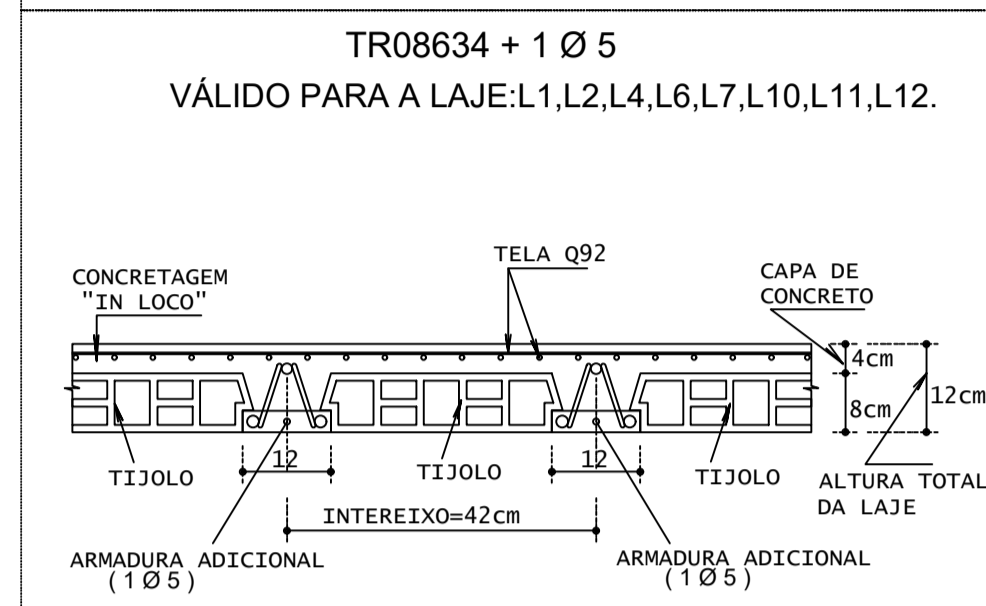
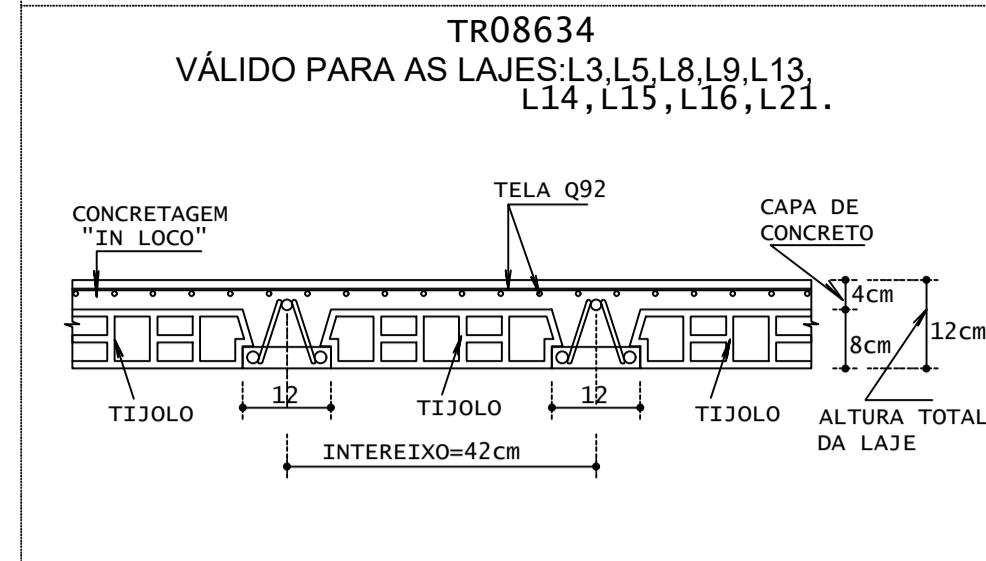


ARM. POS. - LAJES COBERTA
ESCALA 1:50



DETALHE DA LAJE TRELIÇADA h=12cm
ESC. 1:10



AÇO	POS	BIT (mm)	QUANT	COMPRIMENTO	
				UNIT (cm)	TOTAL (cm)
ARM. NEG. - LAJES COBERTA					
50	1	6.3	164	100	16400
50	2	6.3	20	325	6500
50	3	6.3	20	300	6000
50	4	6.3	20	180	3600
50	5	6.3	48	100	4800
50	6	6.3	149	75	11175
50	7	6.3	10	625	6250
50	8	6.3	15	150	2250
50	9	6.3	37	175	6475
50	10	6.3	60	195	11700
ARM. POS. - LAJES COBERTA					
50	1	6.3	10	625	6250
50	2	6.3	60	131	7860

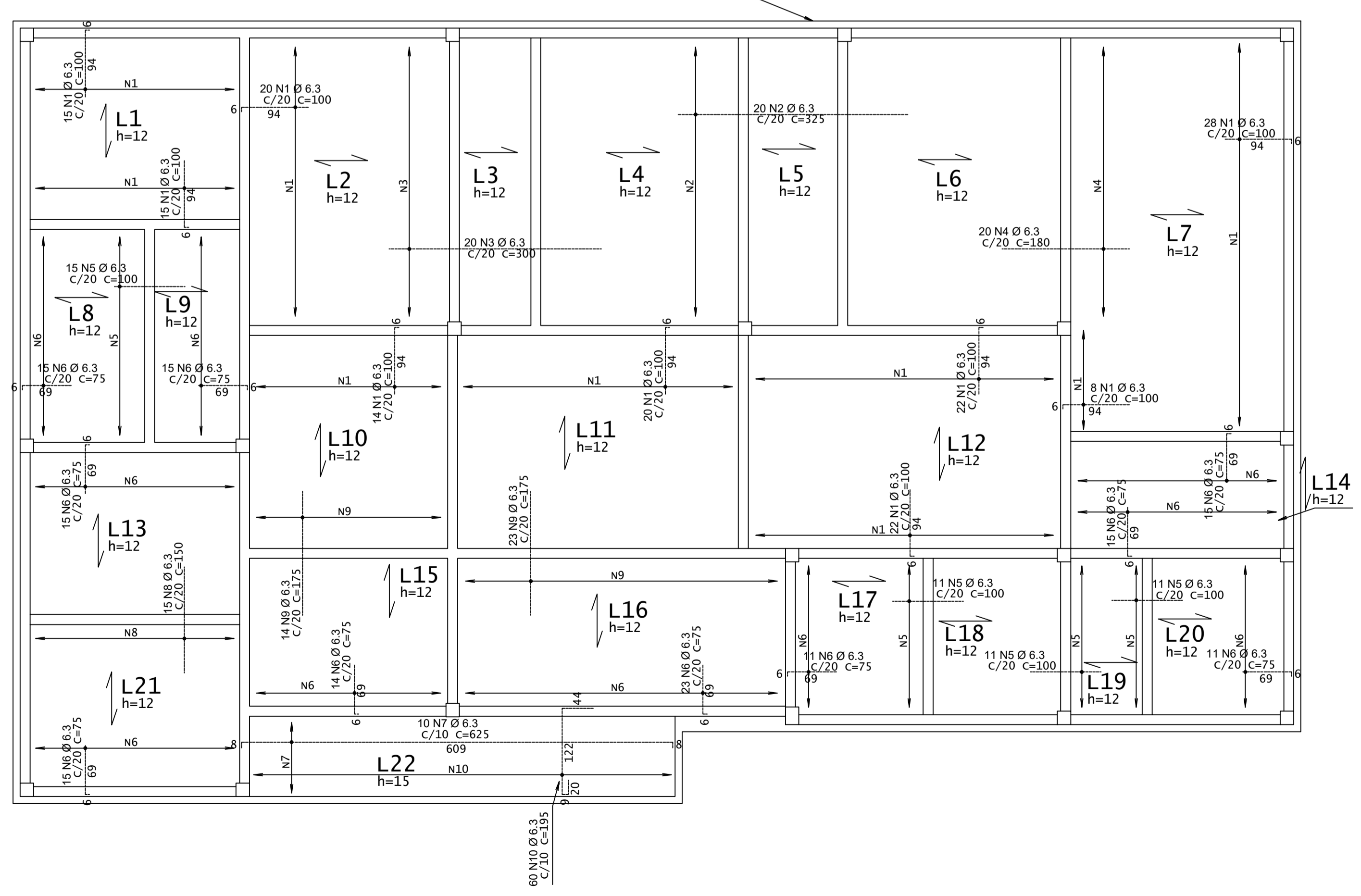
RESUMO DE AÇO			
AÇO	BIT (mm)	COMPR (m)	PESO (kg)
50	6.3	893	239
Þese Total			219 kg

RESUMO DE AÇO			
AÇO	BIT (mm)	COMPR (m)	PESO (kg)
TR08634	60	390	244
60	5	314	48
Peso Total TR08634 =			244 kg
Þese Total			48 kg

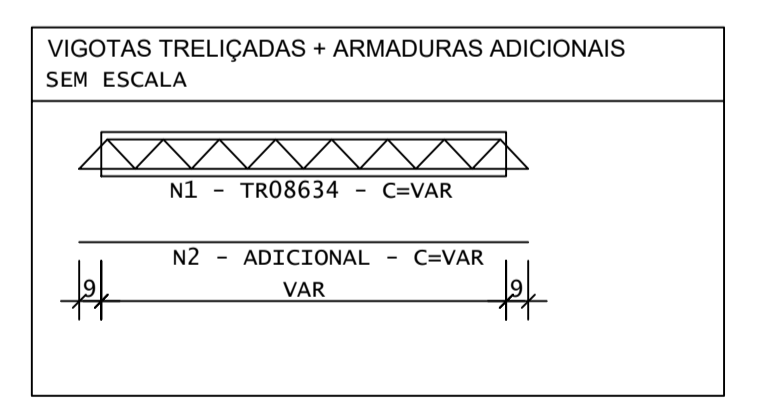
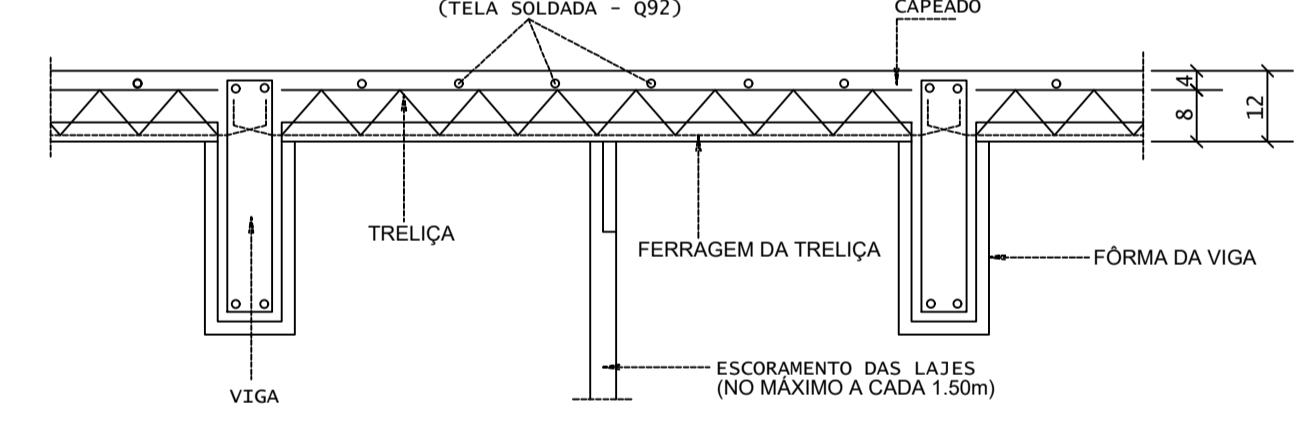
NOTAS:

- OBSEVE QUE O ESQUEMA DE EXECUÇÃO EXIGE A MONTAGEM DAS LAJES TRELIÇADAS ANTES DA CONCRETAGEM TOTAL DAS VIGAS.
- É CONVENIENTE A UTILIZAÇÃO DE UMA ARMADURA TRANSVERSAL DE TRAVAMENTO DAS TRELIÇAS (Ø 3.4 c/20) LAÇANDO A PRIMEIRA E ÚLTIMA TRELIÇA, APERTANDO-AS, UMAS CONTRA AS OUTRAS, OU USAR TELA SOLDADA Q92 OU SIMILAR.
- É ABSOLUTAMENTE INDISPENSÁVEL QUE TANTO OS BLOCOS COMO AS TRELIÇAS SEJAM BEM MOLHADOS ANTES DA CONCRETAGEM DA CAPA.
- O TRÂNSITO SOBRE AS LAJES DURANTE A MONTAGEM E CONCRETAGEM DAS MESMAS DEVERÁ SER FEITO SOBRE TÁBUAS APOIADAS TRANSVERSALMENTE SOBRE AS TRELIÇAS, DE MODO A EVITAR QUEBRA DE ELEMENTOS E ACIDENTES.
- APÓS A CONCRETAGEM DA CAPA, A MESMA DEVERÁ SER ABUNDANTEMENTE MOLHADA, PELO MENOS DUAS VEZES POR DIA, DURANTE OS TRES PRIMEIROS DIAS APÓS A CONCRETAGEM.
- INDICAM O SENTIDO DE COLOCAÇÃO DAS LAJES PRÉ-MOLDADAS.
- cf= INDICAM CONTRA-FLECHA EM CENTÍMETROS A SER ADOTADA NA LINHA CENTRAL DA LAJE BEM COMO NAS VIGAS NOS LOCALS INDICADOS EM PLANTA.
- SOB= INDICAM SOBRECARGA ACIDENTAL ADOTADA NAS LAJES E FAXIAS.
- O ESCORAMENTO DEVERÁ SER CONSERVADO, NO MÍNIMO, CERCA DE 15 DIAS APÓS A CONCRETAGEM DO CAPEAMENTO.
- AS TRELIÇAS DEVERÃO SER CONCRETADAS COM O MESMO VÃO INTERNO ENTRE AS VIGAS SOBRE AS QUAIS SE APOIARÃO, DEVENDO AS ARMADURAS PENETRAR NO MÍNIMO 10cm NAS VIGAS (VER DETALHE TÍPICO).

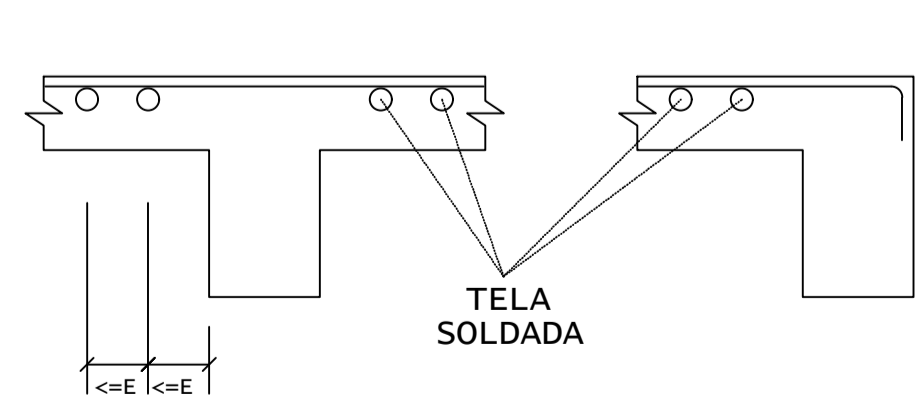
ARM. NEG. - LAJES COBERTA
ESCALA 1:50



ESQUEMA DE MONTAGEM DAS ESCORAS DAS LAJES



DETALHE TÍPICO DE FERROS ARMADURA NEGATIVA



PREFEITURA DO ARACATI
AS PESSOAS EM PRIMEIRO LUGAR

PROPRIETÁRIO: PREFEITURA MUNICIPAL DE ARACATI
OBJETO: CONSTRUÇÃO DE UM POSTO DE SAÚDE NO BAIRRO FARIAS BRITO
PROJETO: PROJETO DE ESTRUTURAS EM CONCRETO
CONTÊIDOR: LAJES
IDENTIFICAÇÃO DOS DESENHOS: 01 - COBERTA - ARMADURAS DAS LAJES
02 - DETALHES DAS LAJES
RESPONSÁVEL TÉCNICO: FILIPE DE OLIVEIRA DO AMOR DIVINO | CREA 061564432-5
LUGAR: RUA MARIA ISAUARA, BAIRRO FARIAS BRITO, ARACATI-CE
DATA: ABRIL/2024
PROJECIONISTA: 09/13