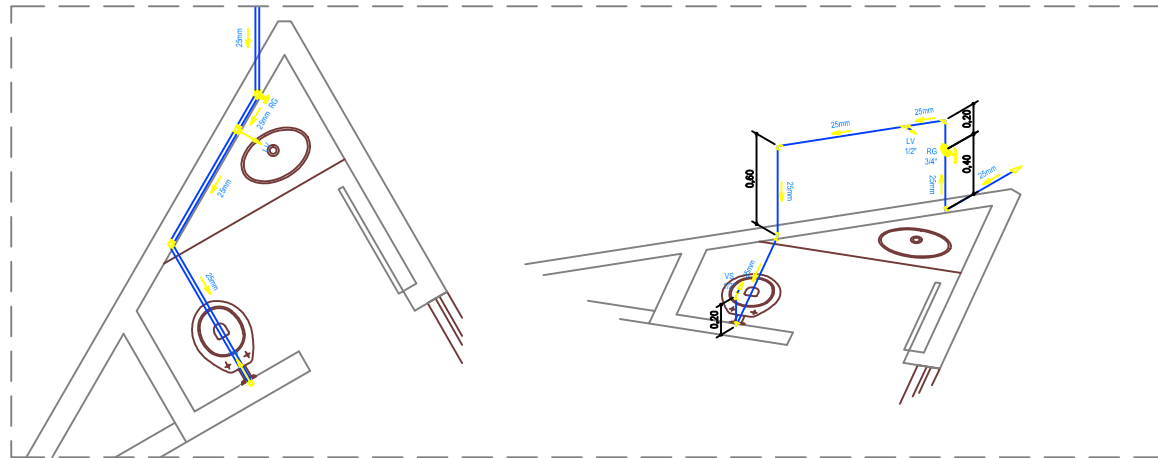
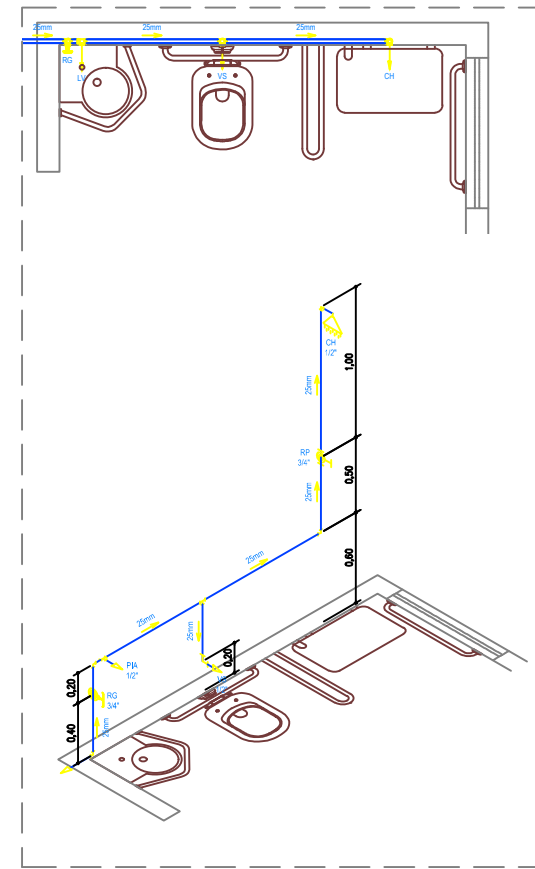


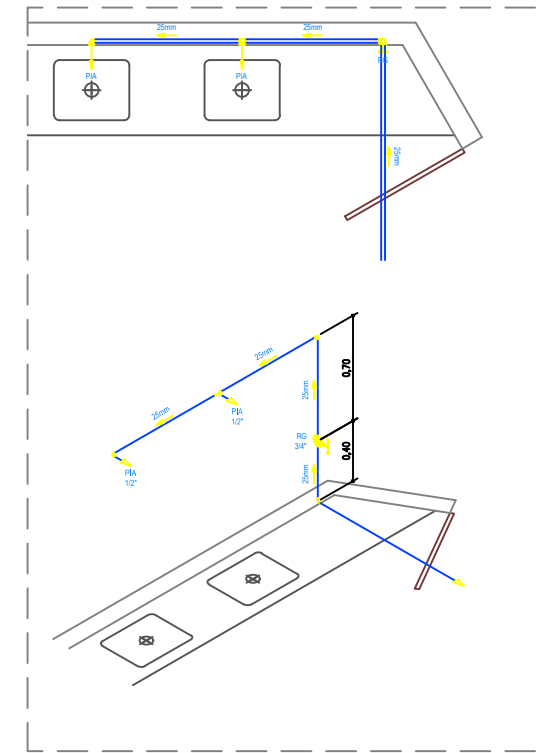
DETALHE ISOMÉTRICO 01
ESCALA: 1/25



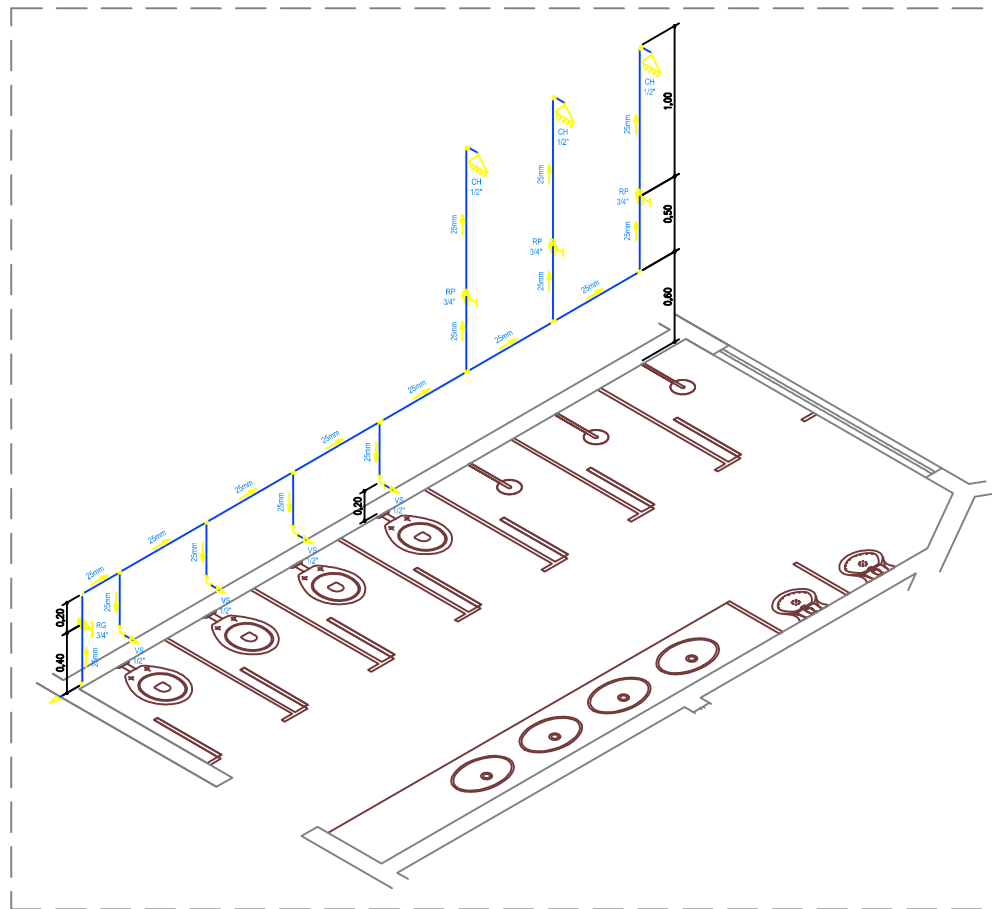
DETALHE ISOMÉTRICO 02
ESCALA: 1/25



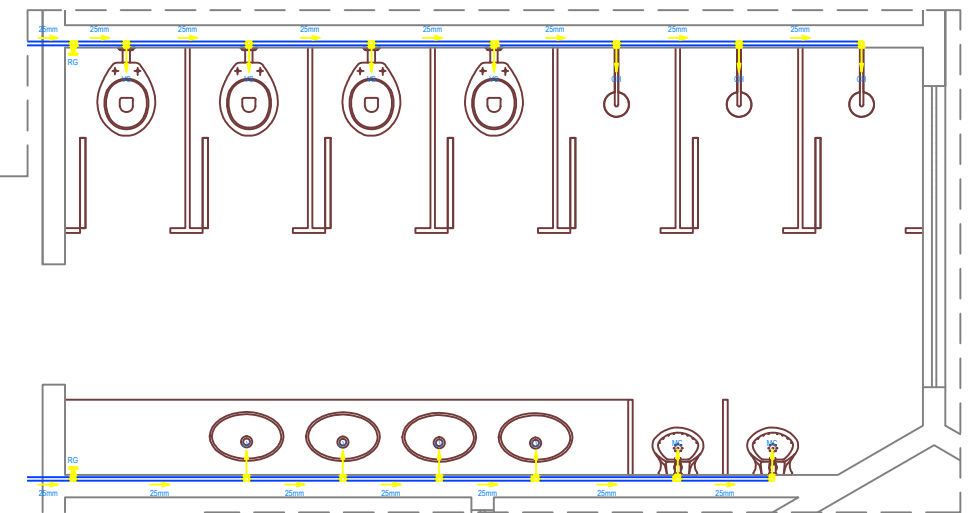
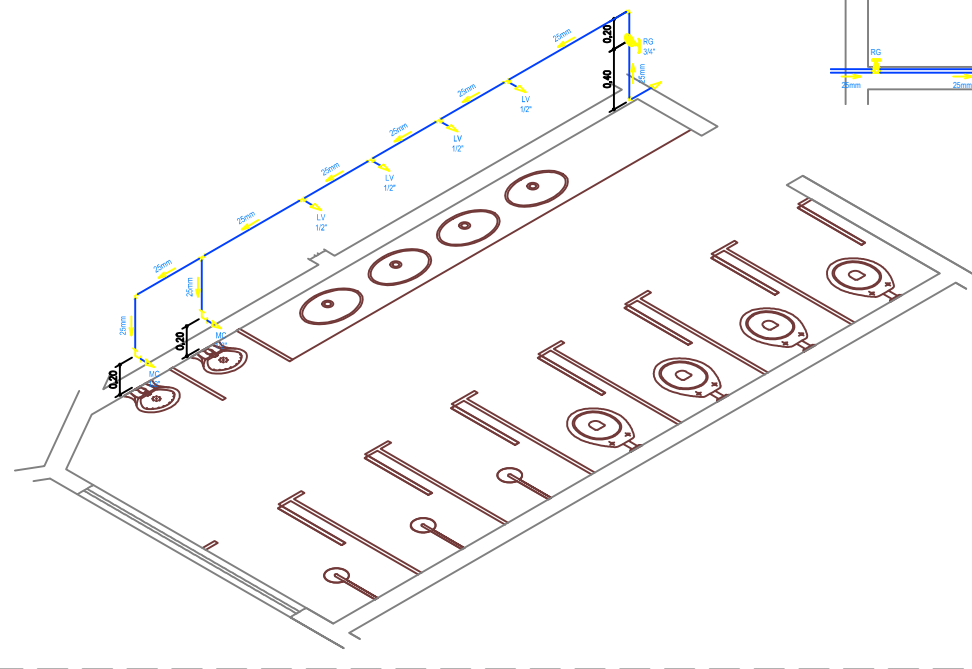
DETALHE ISOMÉTRICO 03
ESCALA: 1/25



DETALHE ISOMÉTRICO 05
ESCALA: 1/25



DETALHE ISOMÉTRICO 04
ESCALA: 1/25



DETALHE ISOMÉTRICO 04
ESCALA: 1/25

REVISÕES			
REV.	DATA	EMISSÃO INICIAL	DESCRIÇÃO
00	28/12/2017		

ASSINATURAS E APROVAÇÃO	
PROJETISTA	PROFESSOR
LEONARDO SILVEIRA LIMA ENGENHEIRO CIVIL - FISP: 0811581967	
APROVAÇÃO	

GEOPAC RUA RICARDO CASTRO MACHADO, Nº 161, SALA 03 BARRIO ENG. LUCIANO CAVALANTE (PORTALEZINHA) FONE: 81.301.3147 (UBALDINO) - GEOPAC@GMAIL.COM.BR	
PROFESSOR	PROFESSOR
PREFEITURA MUNICIPAL DE ARACATI CONSTRUÇÃO DA ESCOLA DE CANOA QUEBRADA	
PROJETO: INSTALAÇÕES HIDROSSANITÁRIAS IDENTIFICAÇÃO DOS COMPONENTES: DETALHES ISOMÉTRICOS	
LOCAL:	DATA:
CANOA QUEBRADA - CE	DEZEMBRO/2017
PROFESSOR:	PROFESSOR:
DANIEL MOREIRA	2017-14 HS. E. M. CANOA QUEBRADA
INDICADA:	02/06