
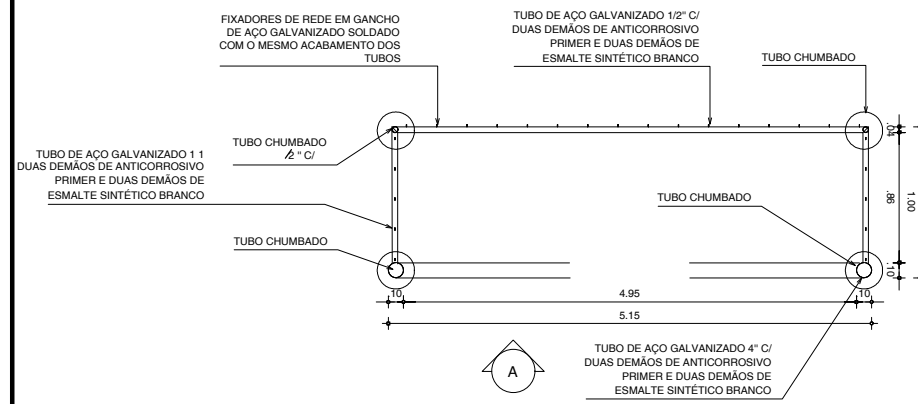


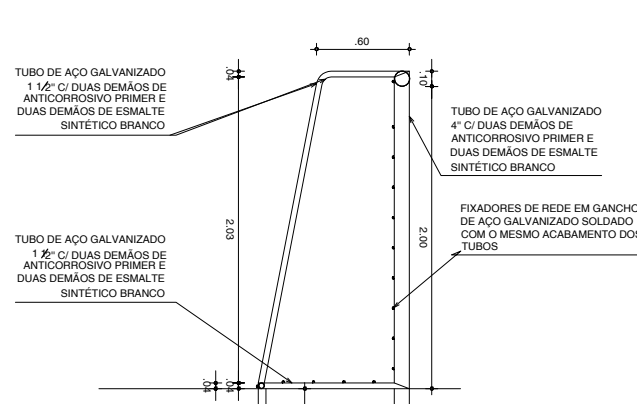
Obs.1: Este projeto foi elaborado sem o fornecimento de um levantamento topográfico planialtimétrico. Portanto, é necessário que este serviço seja solicitado antes do início das obras, para que mais detalhes relativos à implantação sejam compatibilizados. Qualquer alteração que precise ser feita em relação ao projeto original deve ser alinhada com o arquiteto projetista.
 Obs.2: O projeto de acessibilidade poderá ser readaptado de acordo com a futura urbanização do entorno.
 Obs.3: Não foi solicitada pela gestão o acesso à praça a partir da estrada. Tal intervenção é fundamental para garantir a acessibilidade plena ao equipamento. Portanto, a acessibilidade deste projeto está condicionada à futura pavimentação do trecho em projeção.

01 PLANTA DE IMPLANTAÇÃO
 ESCALA: 1/150

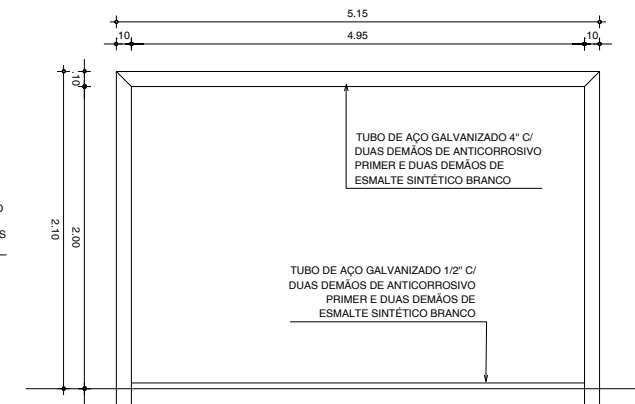
 <p>PREFEITURA DO ARACATI <small>ALGÉRIA DE S. BR. ARACATIENSE</small></p>	PROJETO: ARENINHA ALTO DA CHEIA
	LOCAL: RUA SDO. ALTO DA CHEIA, ARACATI
ARQUITETO: PEDRO ELIAS C. M. OLIVEIRA	SECRETARIA: SEINFRA
ASSUNTO: PROJETO DE ARQUITETURA PLANTA DE IMPLANTAÇÃO	CAU: A226025-5
DESENHO: PEDRO	DATA: MAR/2024
	ESCALA: INDICADA
	FOLHA: 01/04



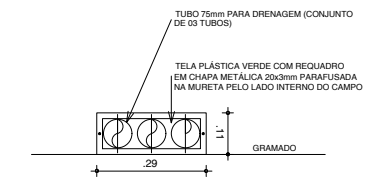
01 PLANTA BAIXA - TRAVE
ESCALA 1/25



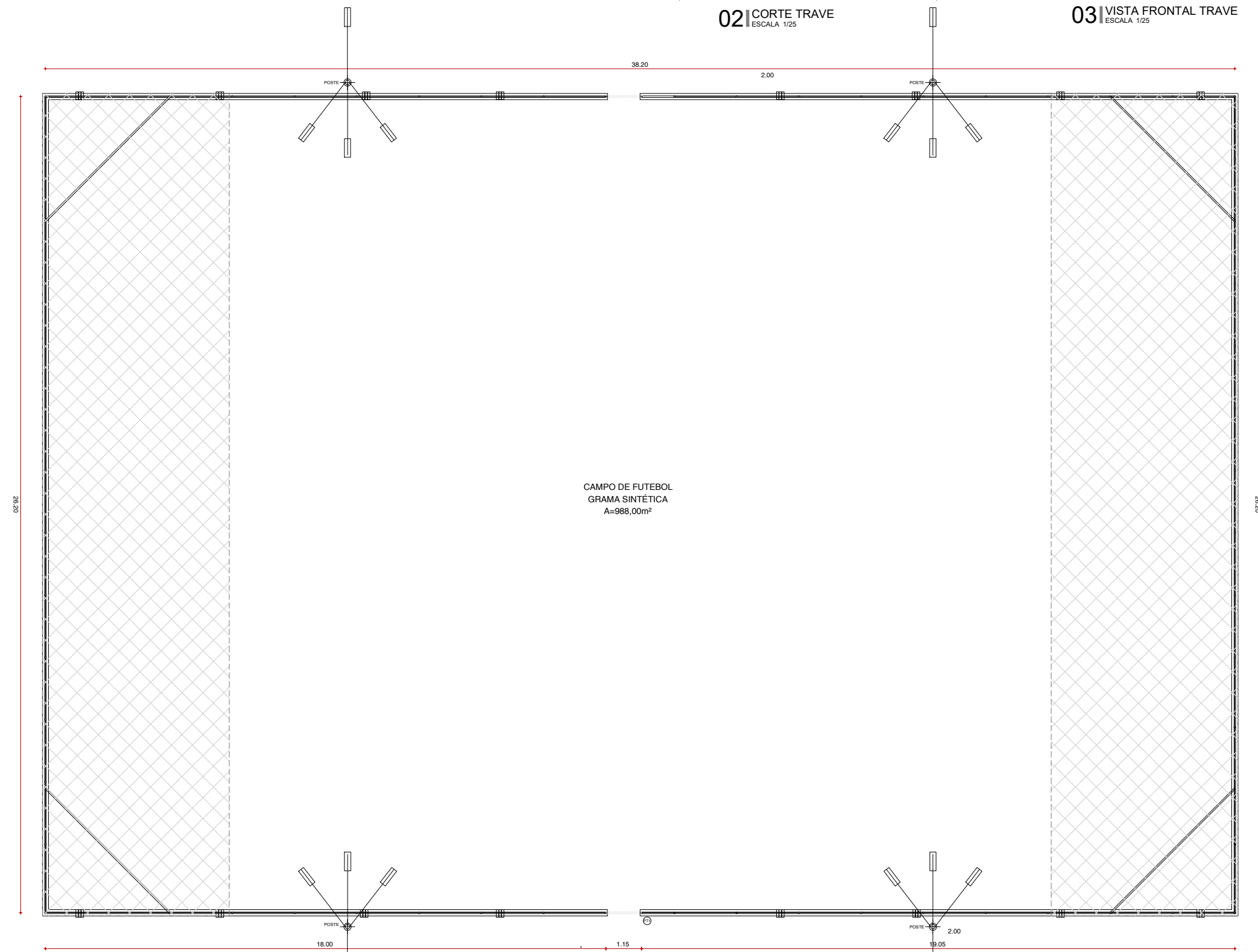
02 CORTE TRAVE
ESCALA 1/25



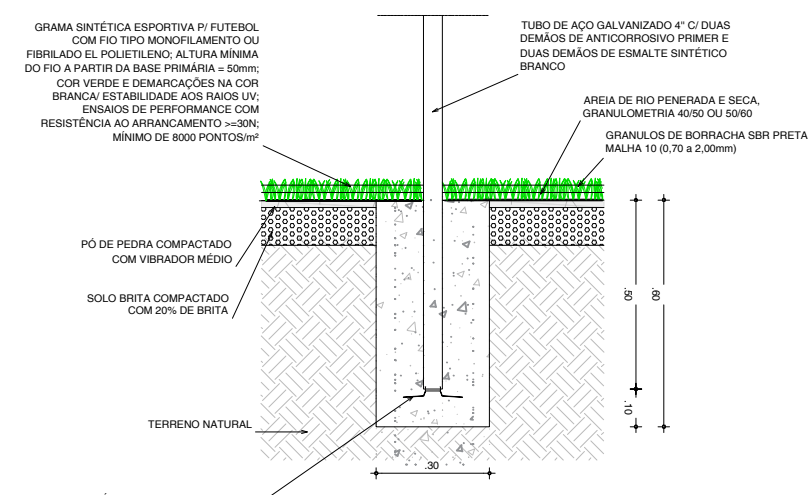
03 VISTA FRONTAL TRAVE
ESCALA 1/25



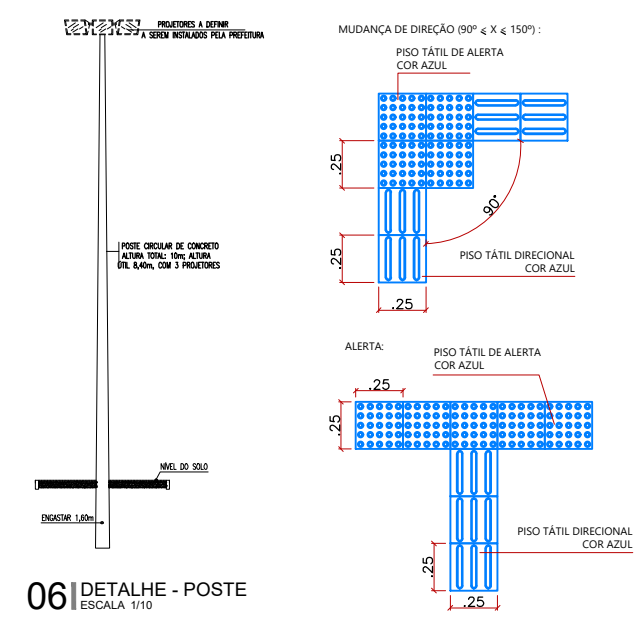
04 DETALHE - BISTA DRENAGEM
ESCALA 1/10



07 PLANTA BAIXA - ALAMBRADO
ESCALA 1/75



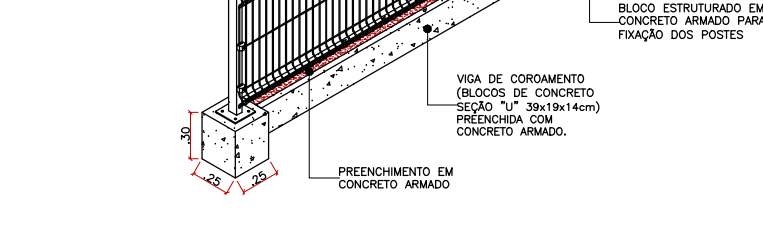
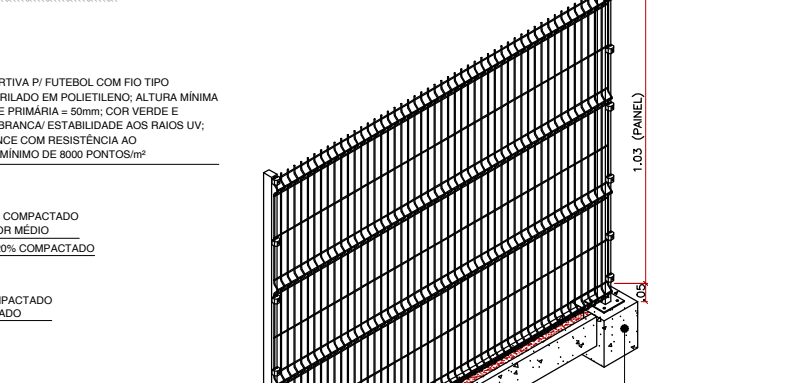
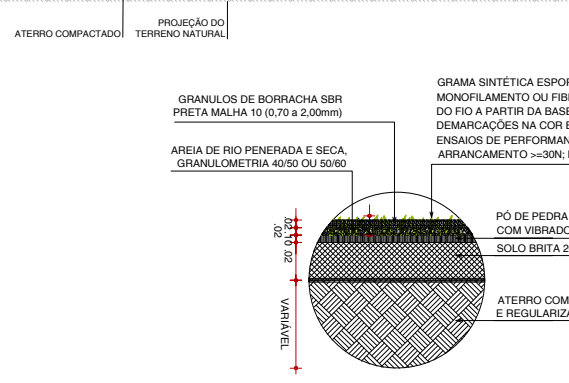
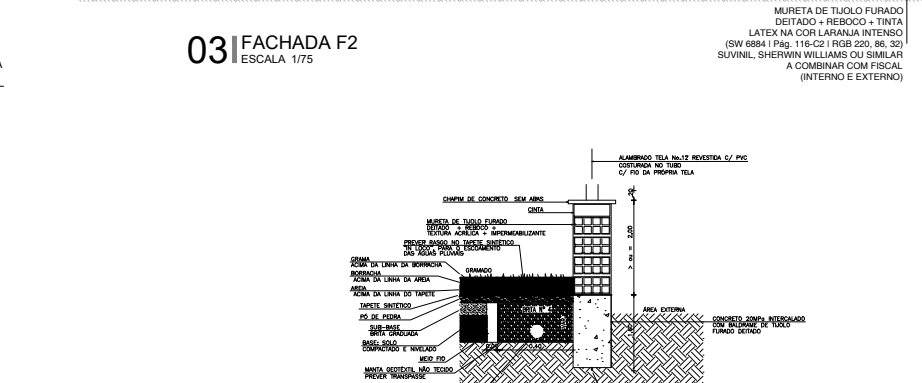
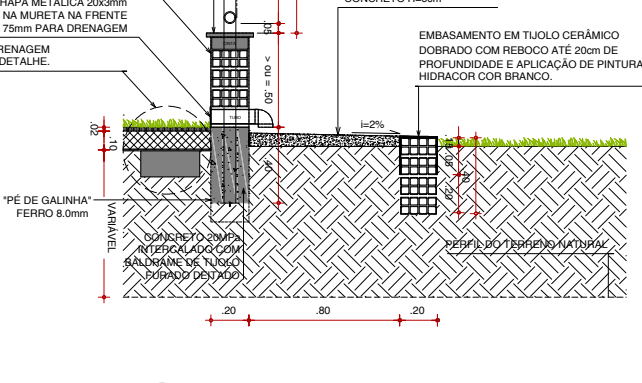
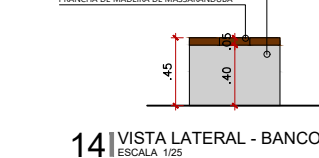
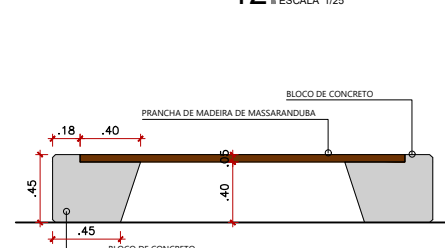
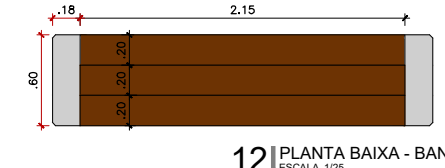
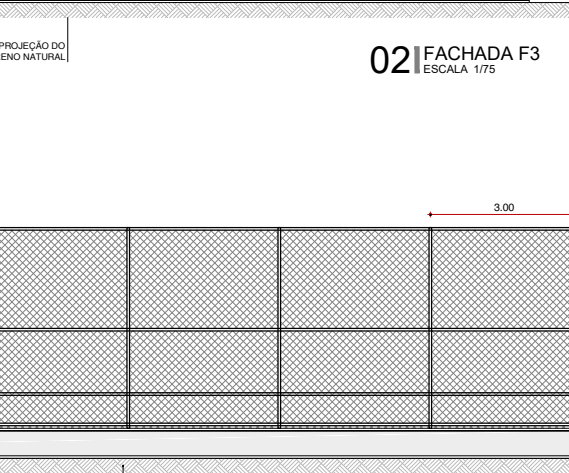
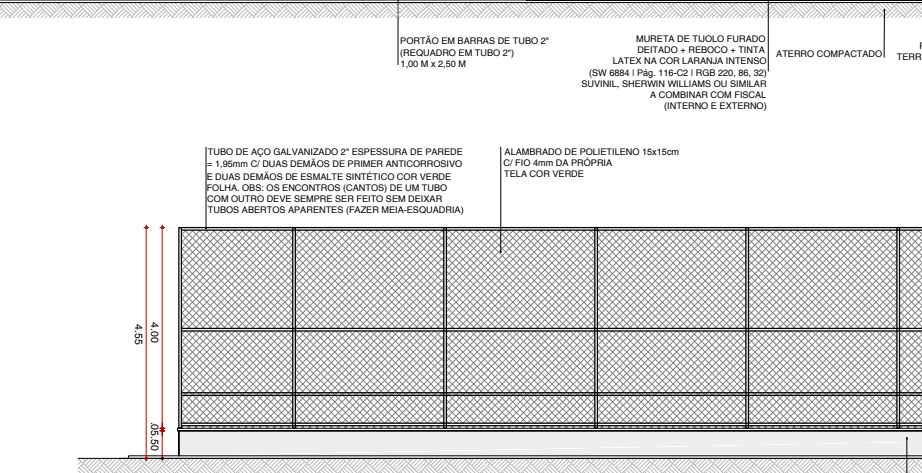
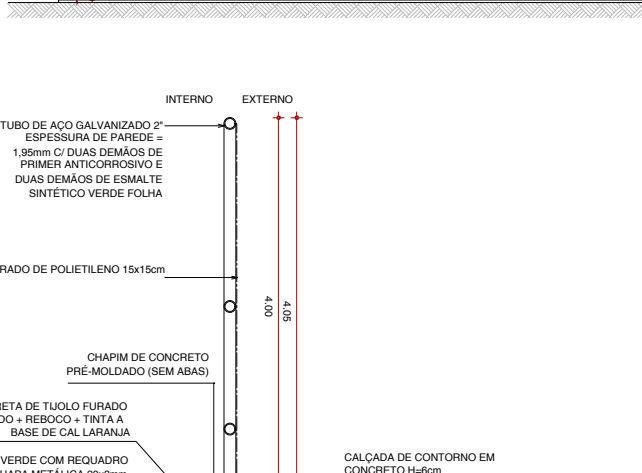
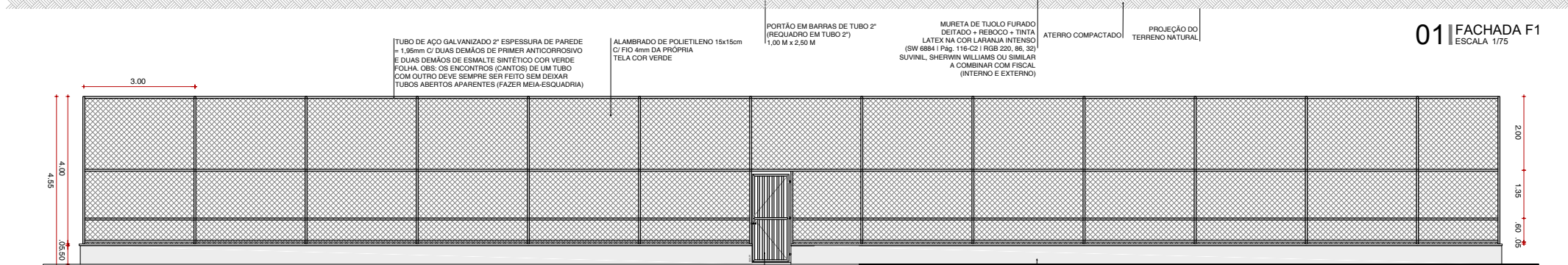
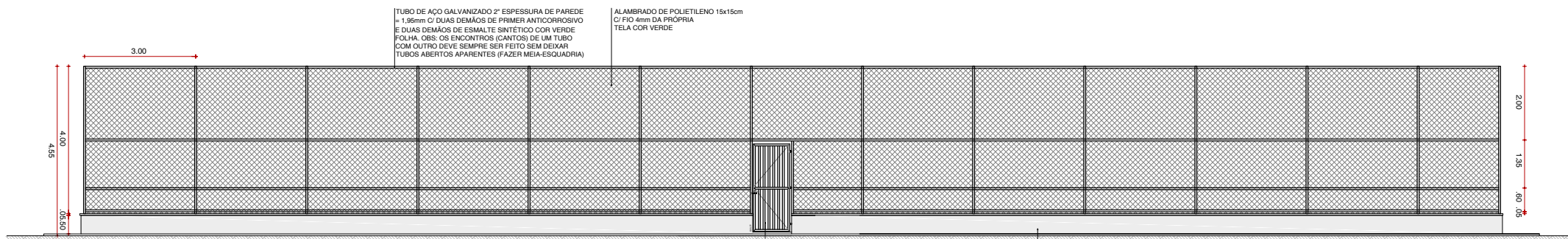
05 CHUMBAMENTO TRAVE
ESCALA 1/10



06 DETALHE - POSTE
ESCALA 1/10

08 DET. PISOS TÁTEIS
ESCALA 1/20

<p>PREFEITURA DO ARACATI ALGUEMIA DE SFR ARACATIENSE</p>	PROJETO: ARENINHA ALTO DA CHEIA
	LOCAL: RUA SDO, ALTO DA CHEIA, ARACATI
ARQUITETO: PEDRO ELIAS C. M. OLIVEIRA	SECRETARIA: SEINFRA
ASSUNTO: PROJETO DE ARQUITETURA DETALHES	CAU: A226025-5
DESENHO: PEDRO	DATA: MAR/2024
	ESCALA: INDICADA



<p>PREFEITURA DO ARACATI ALDEGIA DE S. BR. ARACATIENSE</p>	PROJETO: ARENINHA ALTO DA CHEIA
	LOCAL: RUA SDO. ALTO DA CHEIA, ARACATI
	SECRETARIA: SEINFRA
	CAU: A226025-5
ARQUITETO: PEDRO ELIAS C. M. OLIVEIRA	FOLHA: 04/04
ASSUNTO: PROJETO DE ARQUITETURA FACHADAS E DETALHES	ESCALA: INDICADA
DESENHO: PEDRO	DATA: MAR/2024