

NOTAS  
 SISTEMA DE COORDENADAS - SIRGAS (SIRGAS 2000)  
 MERIDIANO CENTRAL - 39° W GR.  
 PROJEÇÃO UNIVERSAL DE MERCATOR (UTM) - ZONA 24S

LEGENDA - EM PLANTA

- MEIO-FIO EXISTENTE
- MEIO-FIO PROJETADO
- CERCA
- VIA SEM PAVIMENTO
- PAVIMENTAÇÃO ASFÁLTICA
- MURO
- EDIFICAÇÕES
- PASSEIO EXISTENTE
- RAMPA DE ACESSO
- PASSEIO C/ PISO TÁTIL
- CURVA DE NÍVEL
- POSTE
- LOMBADA
- ALINHAMENTO (ESTACAS)
- VEGETAÇÃO
- TRECHO PROJETADO EM BASE NOVA

LEGENDA - EM PERFIL

- TERRENO NATURAL
- TERRENO PROJETADO

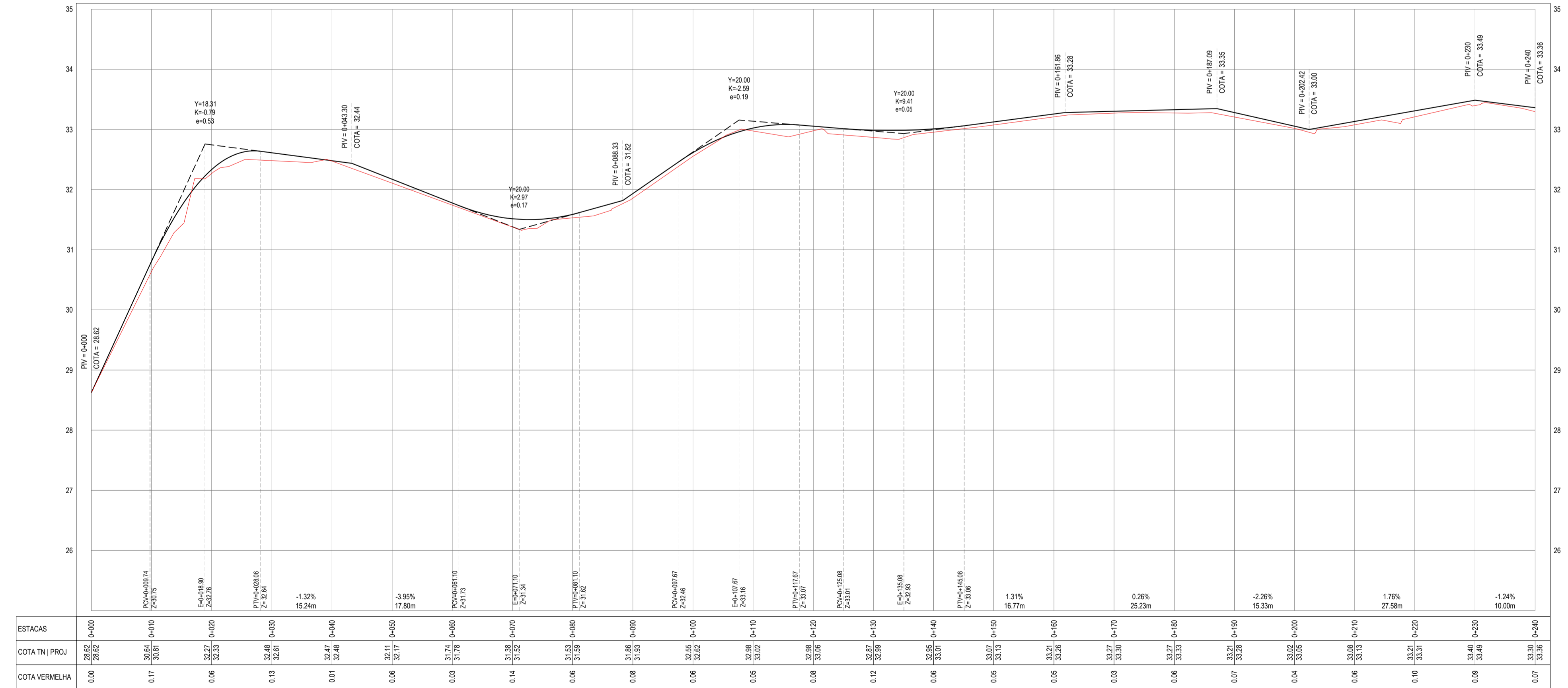
ÁREAS DOS PASSEIOS	
COD.	ÁREA (M²)
C01	22.53
C02	19.76
C03	137.06
C04	32.40
C05	17.69
C06	60.70
C07	103.3700
C08	18.97
C09	29.60

EXTENSÃO TOTAL DO PISO: 475,94 m



PLANTA BAIXA - RUA SOL NASCENTE - TRECHO 01  
 ESCALA: 1:500

PERFIL: RUA SOL NASCENTE



PERFIL LONGITUDINAL - RUA SOL NASCENTE - TRECHO 01  
 ESCALA: H 1:500 | V 1:50

ASSINATURAS E APROVAÇÃO

PROJETISTA: *Leonardo Silveira Lima*  
 PROPRIETÁRIO: *Leonardo Silveira Lima*  
 LEONARDO SILVEIRA LIMA  
 ENGENHEIRO CIVIL - RNP: 091551987

PROPRIETÁRIO: RUA CALOUTO MACHADO, N.º 27, SALA 04, BARRIO PRES. FIGUEROA, GUERUPECI, FONE: (85) 3341-3147 | EMAIL: GEOPAC@GEOPAC.COM.BR

PROPRIETÁRIO: PREFEITURA MUNICIPAL DE ARACATI

PROJETO: PAVIMENTAÇÃO ASFÁLTICA EM DIVERSOS BARRIOS

PROJETO DE PAVIMENTAÇÃO, URBANIZAÇÃO E SINALIZAÇÃO

IDENTIFICAÇÃO DOS DESENHOS:  
 01 - PLANTA BAIXA  
 02 - PERFIL LONGITUDINAL

TÍTULO	DATA	PRONTO
MAIORI LÂNDIA ARACATICE	MAR/24	06-07
REVISÃO	ESCALA	CONTROLE
SAMUEL LUIS	INDICADA	ARCT 24.004