

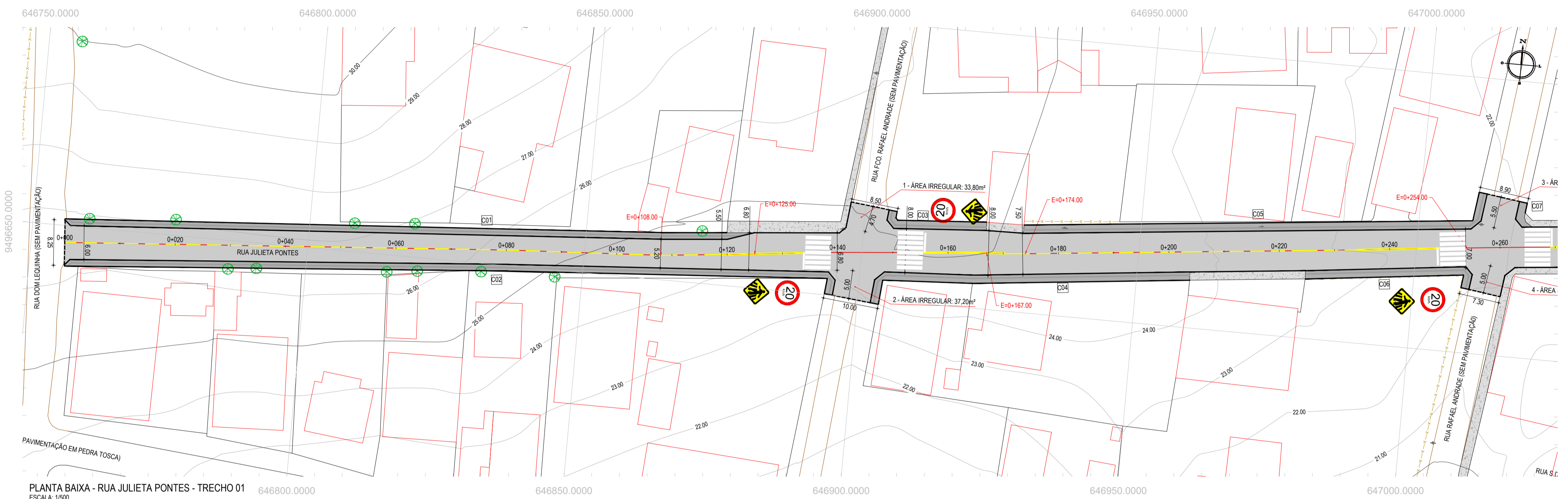
LEGENDA - EM PLANTA

- MEIO-FIO EXISTENTE
- MEIO-FIO PROJETADO
- - - CERCA
- VIA SEM PAVIMENTO
- PAVIMENTAÇÃO ASFÁLTICA
- MURO
- EDIFICAÇÕES
- ▭ PASSEIO EXISTENTE
- ▭ RAMPAS DE ACESSO
- ▭ PASSEIO C/ PISO TÁTIL
- CURVA DE NÍVEL
- POSTE
- LOMBADA
- ALINHAMENTO (ESTACAS)
- ⊗ VEGETAÇÃO
- ▭ TRECHO PROJETADO EM BASE NOVA
- ▭ TRECHO PROJETADO EM BASE EXISTENTE

LEGENDA - EM PERFIL

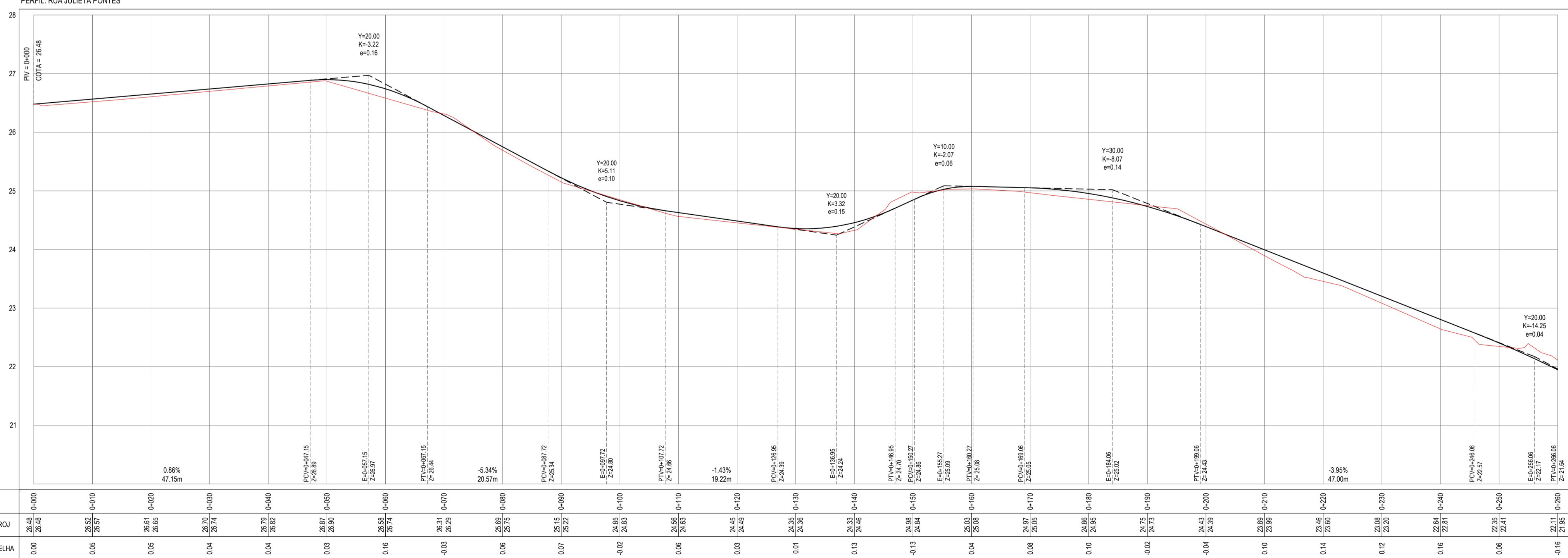
- TERRENO NATURAL
- TERRENO PROJETADO

ÁREAS DOS PASSEIOS	
RUA JULIETA PONTES	
COO.	ÁREA (m²)
CO1	146,42
CO2	170,41
CO3	28,83
CO4	90,68
CO5	130,42
CO6	48,19



PLANTA BAIXA - RUA JULIETA PONTES - TRECHO 01  
 ESCALA: 1/500

PERFIL: RUA JULIETA PONTES



PERFIL LONGITUDINAL - RUA JULIETA PONTES - TRECHO 01  
 ESCALA: H 1/500 | V 1/50

ASSINATURAS E APROVAÇÃO

PROJETISTA: *Leonardo Silveira Lima*  
 LEONARDO SILVEIRA LIMA  
 ENGENHEIRO CIVIL - RNP: 091551967

PROPRIETÁRIO: RUA CALOUTO MACHADO, N.º 27, SALA 04,  
 BARRIO PRES. FIGUEROA, GUARUJÁ, SP.  
 FONE: (051) 3413-1347 | EMAIL: GEOPAC@GEOPAC.COM.BR

**GEOPAC**  
 PROPRIETÁRIO:  
**PREFEITURA MUNICIPAL DE ARACATI**  
 PROJETO:  
**PAVIMENTAÇÃO ASFÁLTICA EM DIVERSOS BARRIOS**  
 IDENTIFICAÇÃO DOS DESENHOS:  
 01 - PLANTA BAIXA  
 02 - PERFIL LONGITUDINAL