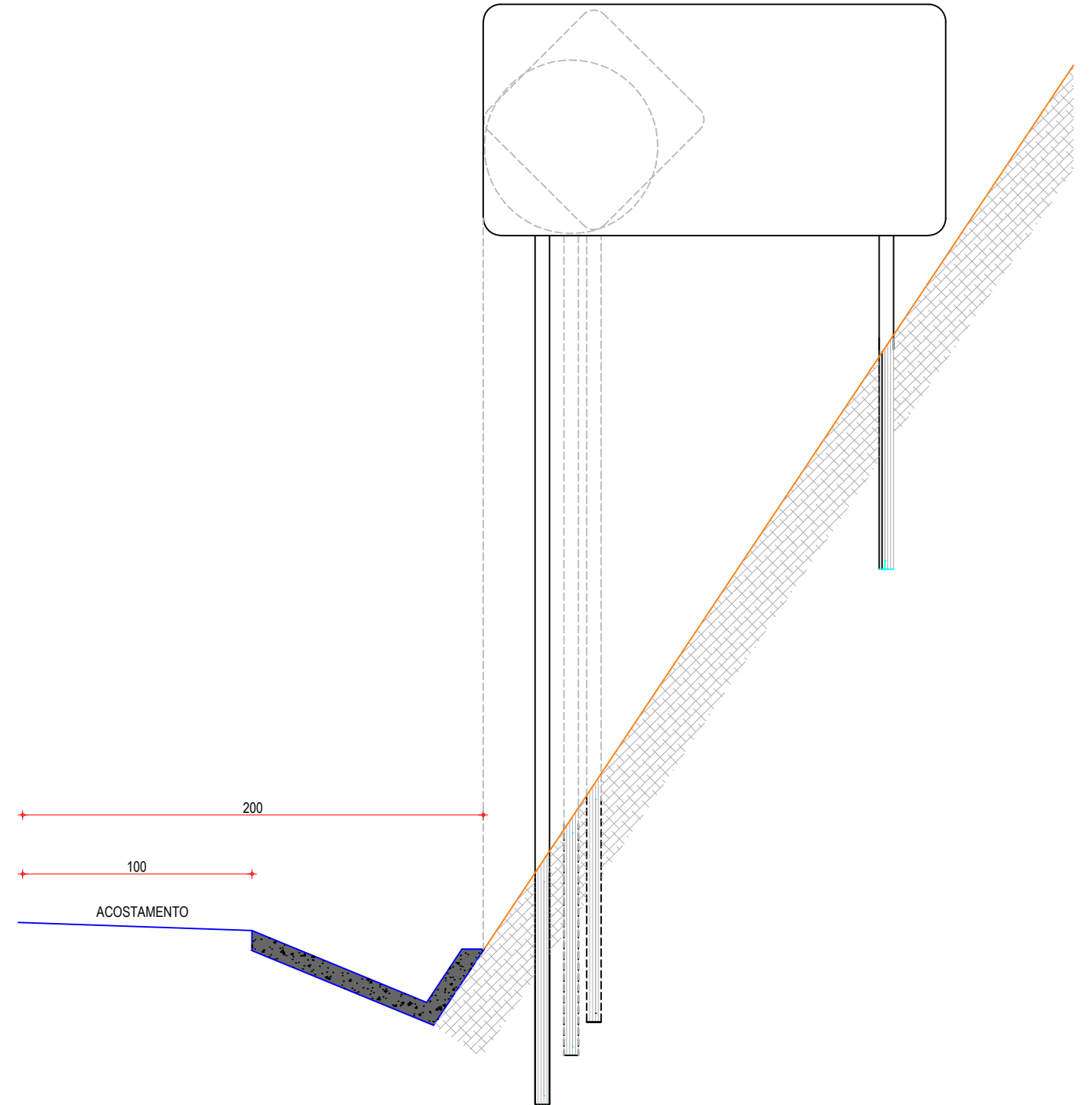
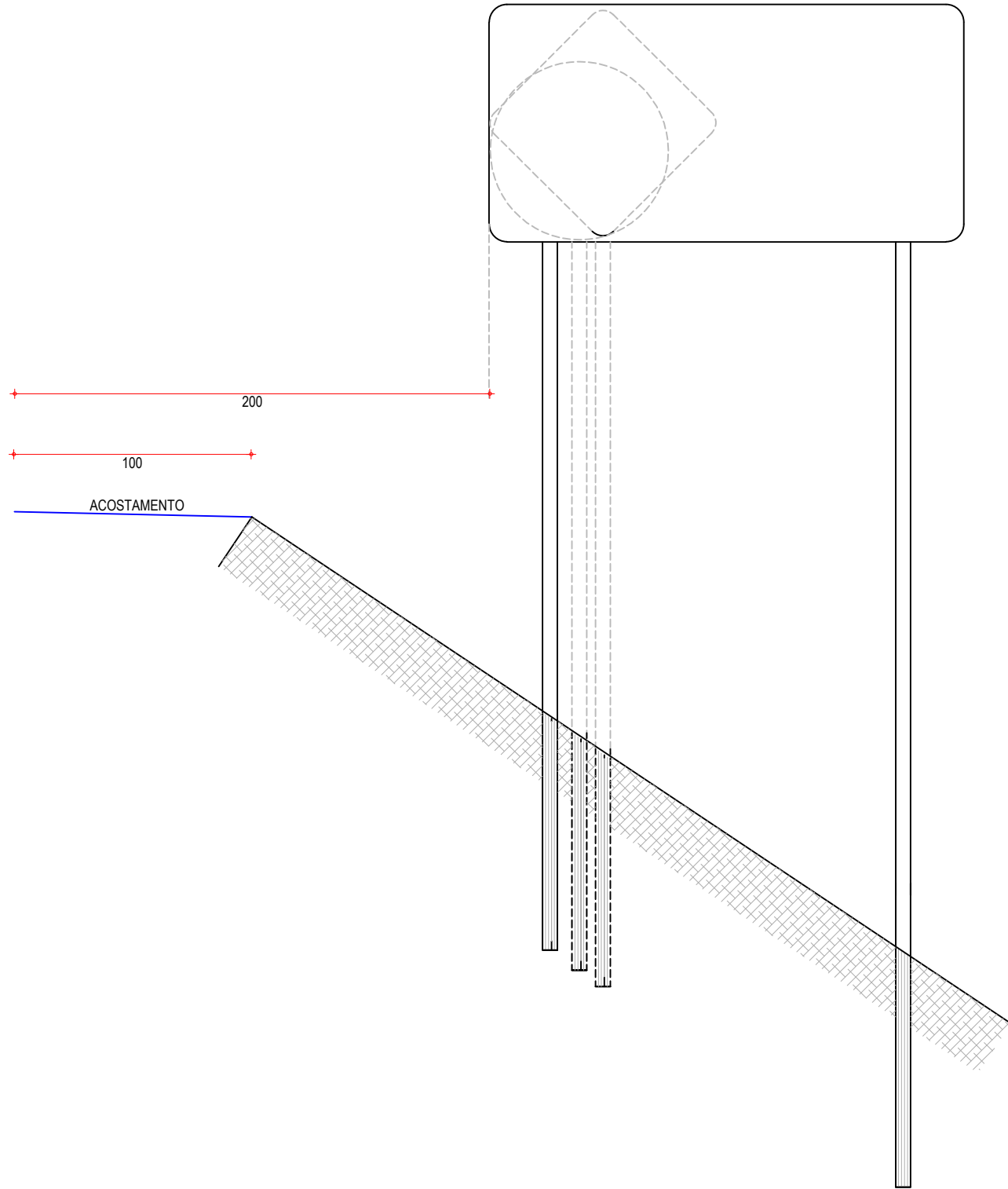


**SINALIZAÇÃO VERTICAL**  
**DETALHE EXECUTIVO DA IMPLANTAÇÃO DAS PLACAS**



**NOTA:**  
 DIMENSÕES EM CENTÍMETROS

APROVAÇÃO	PROPRIETÁRIO: <b>PREFEITURA MUNICIPAL DE ARACATI/CE</b>	OBRA: <b>ADEQUAÇÃO E PAVIMENTAÇÃO DA ESTRADA DE LAGOA NOVA A BR 304</b>	
PROJETISTA: <i>Leonardo Silveira Lima</i> <b>LEONARDO SILVEIRA LIMA</b> ENGENHEIRO CIVIL - RNP: 0601581067	EMPRESA CONTRATADA: <b>GEOPAC</b> RUA CALIXTO MACHADO, N.º 27, SALA 04, BAIRRO PIRES FAÇANHA   EUSEBIO/CE FONE: (85) 3241-3147   EMAIL: GEOPAC@GEOPAC.COM.BR	PROJETO: <b>PROJETO DE SINALIZAÇÃO</b>	PRANCHA: <b>06-09</b>
		CONTEÚDO / IDENTIFICAÇÃO DOS DESENHOS: <b>DETALHE EXECUTIVO DA IMPLANTAÇÃO DAS PLACAS</b>	CONTROLE: <b>ARCT 24.005</b>
		LOCAL: <b>LAGOA NOVA - ARACATI/CE</b>	DATA: <b>JAN/2024</b>
		ESCALA: <b>SEM ESCALA</b>	