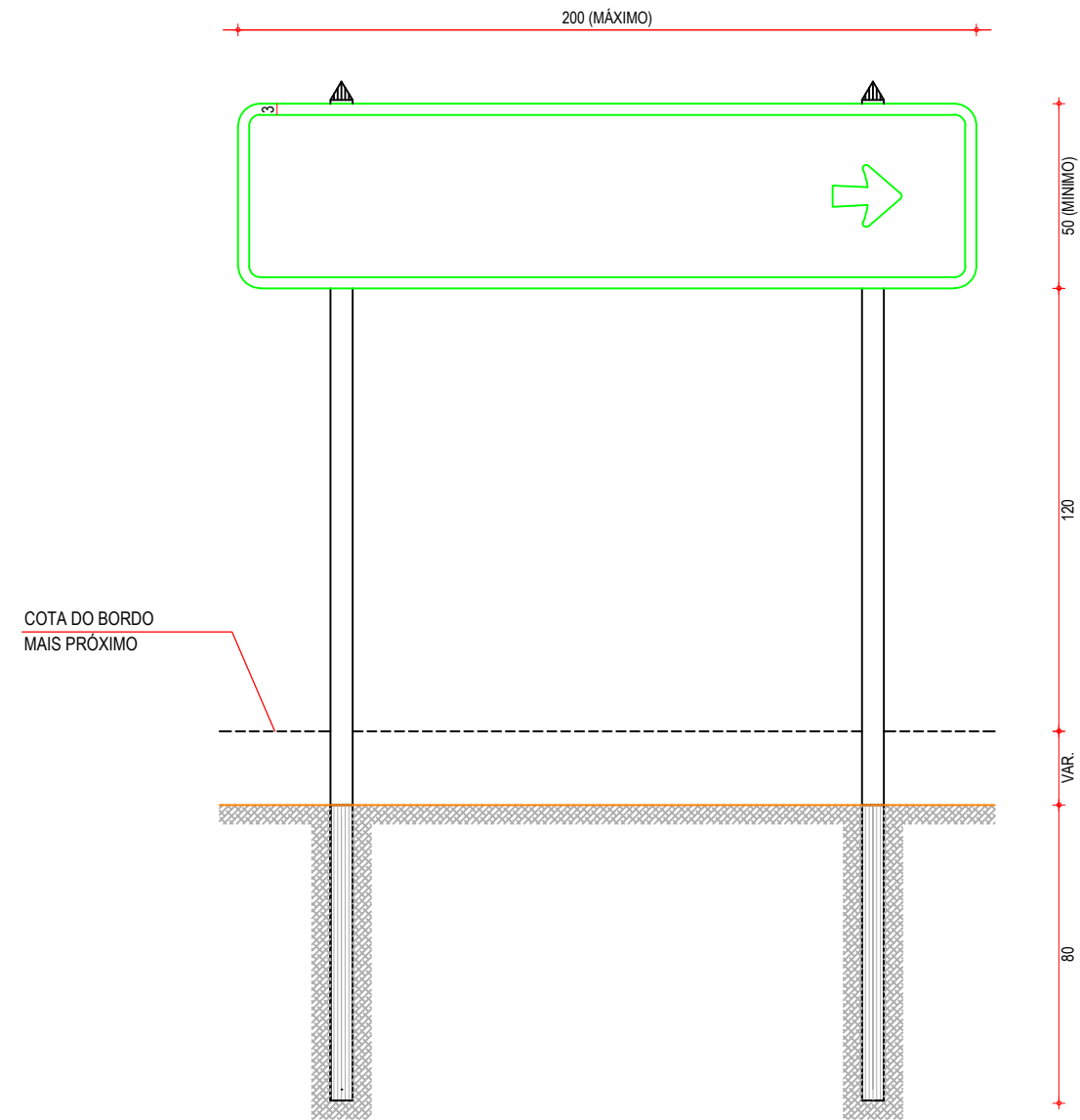
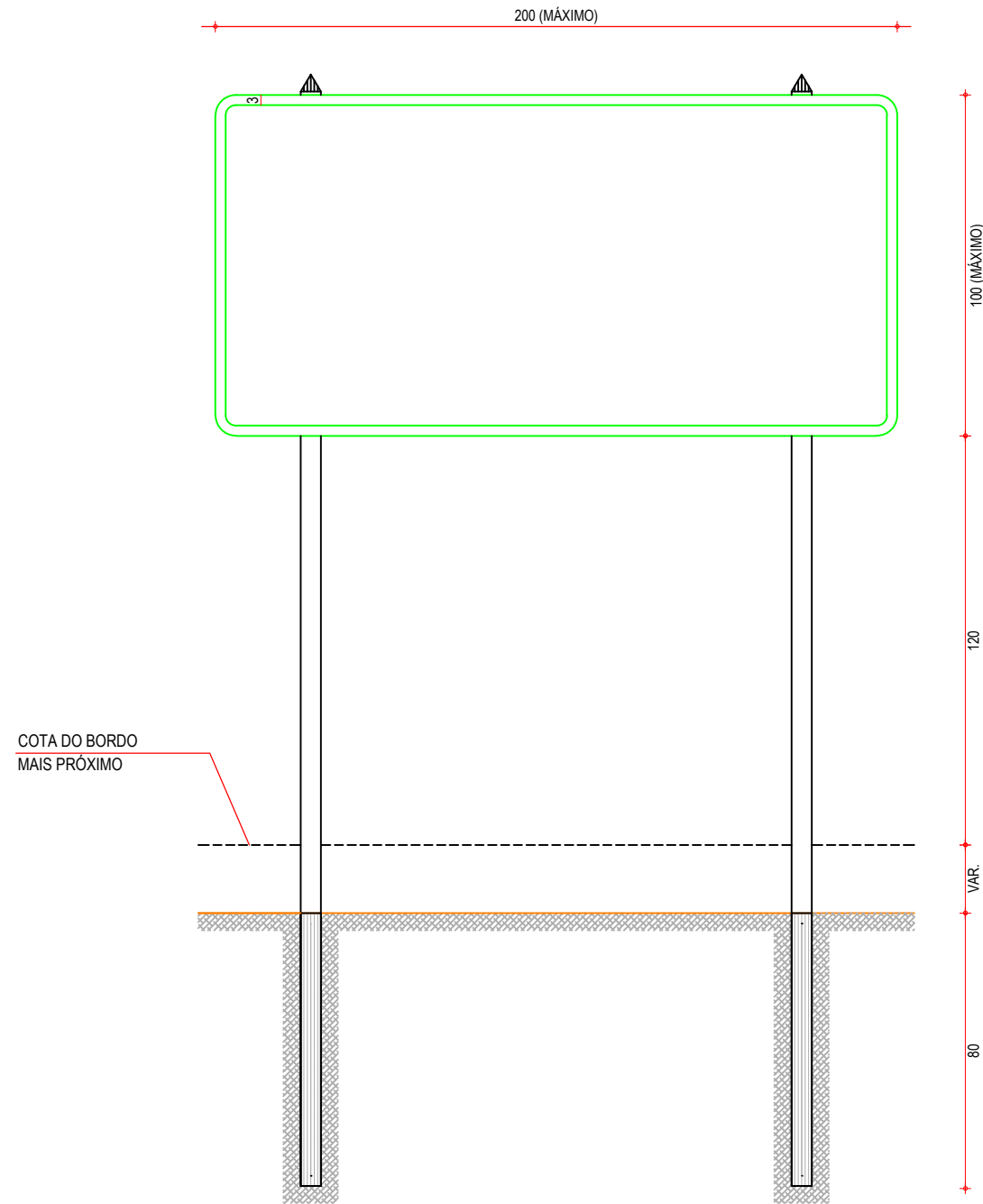


SINALIZAÇÃO VERTICAL
PLACAS INDICATIVAS (DETALHE EXECUTIVO)



NOTA:
 DIMENSÕES EM CENTÍMETROS

APROVAÇÃO	PROPRIETÁRIO: PREFEITURA MUNICIPAL DE ARACATI/CE	OBRA: ADEQUAÇÃO E PAVIMENTAÇÃO DA ESTRADA DE LAGOA NOVA A BR 304	
PROJETISTA: <i>Leonardo Silveira Lima</i> LEONARDO SILVEIRA LIMA ENGENHEIRO CIVIL - RNP: 0601581067	EMPRESA CONTRATADA: GEOPAC RUA CALIXTO MACHADO, N.º 27, SALA 04, BAIRRO PIRES FAÇANHA EUSEBIO/CE FONE: (85) 3241-3147 EMAIL: GEOPAC@GEOPAC.COM.BR	PROJETO: PROJETO DE SINALIZAÇÃO	PRANCHA: 05-09
		CONTEÚDO / IDENTIFICAÇÃO DOS DESENHOS: DETALHE EXECUTIVO DAS PLACAS INDICATIVAS	CONTROLE: ARCT 24.005
		LOCAL: LAGOA NOVA - ARACATI/CE	DATA: JAN/2024
		ESCALA: SEM ESCALA	