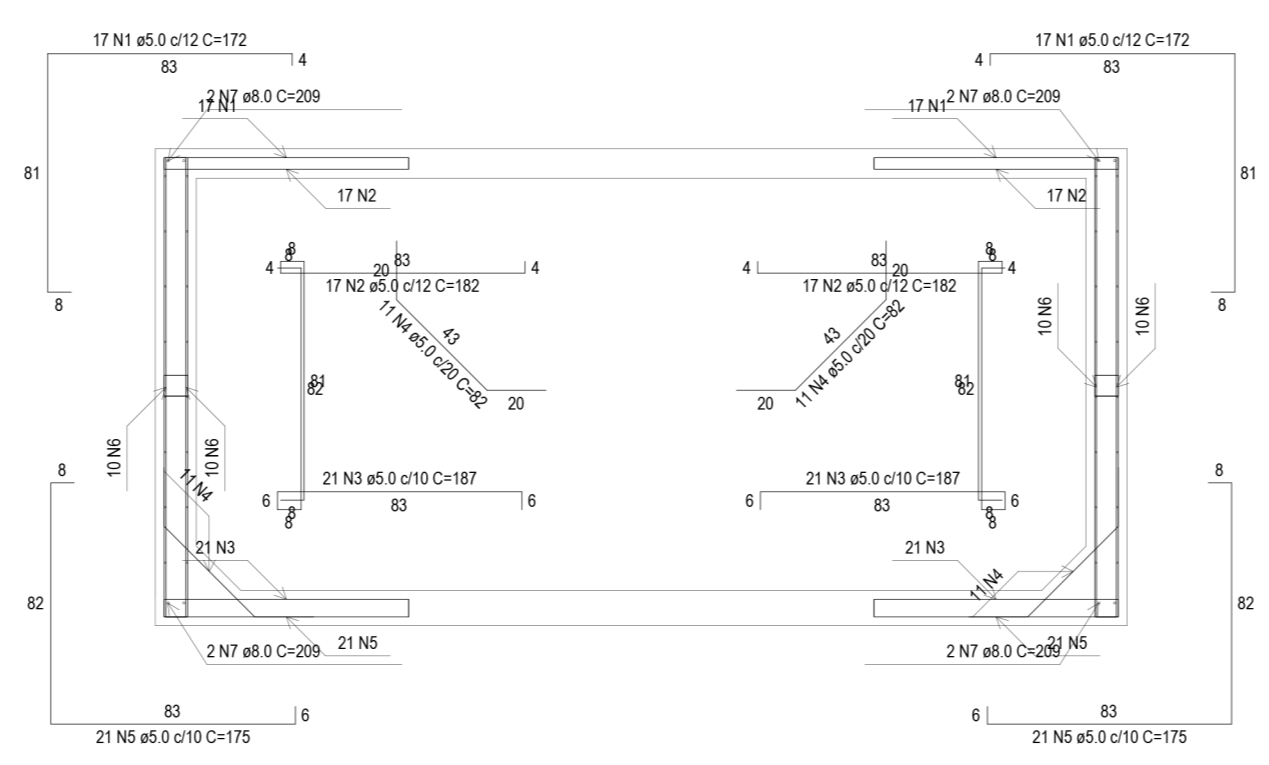
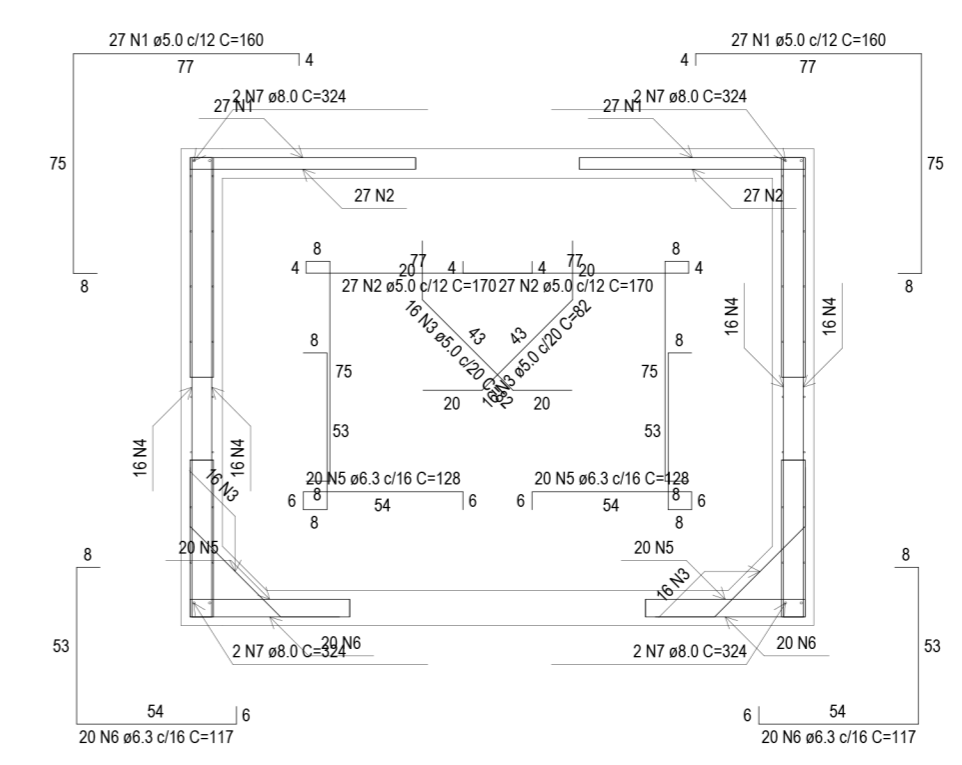


PLANTA (465.0)
Esc: 1/25



CORTE A-A
Esc: 1/25



CORTE B-B
Esc: 1/25



ARMAÇÃO POSITIVA DAS LAJES (390.0)
Esc: 1/50

ARMAÇÃO POSITIVA DAS LAJES (540.0)
Esc: 1/50

RELAÇÃO DO AÇO

ELEMENTO	AÇO	N	DIAM (mm)	QUANT	C.UNIT (cm)	C.TOTAL (cm)
Corte A-A	CA50	1	8.0	34	172	5848
	CA60	2	5.0	34	182	6188
	CA60	3	5.0	42	187	7854
	CA60	4	5.0	22	82	1804
	CA60	5	5.0	42	175	7360
	CA50	6	6.3	40	167	6660
Corte B-B	CA50	7	8.0	8	209	1672
	CA60	1	5.0	54	180	8640
	CA60	2	5.0	54	170	9180
	CA60	3	5.0	32	82	2624
	CA50	4	6.3	64	167	10688
	CA50	5	6.3	40	126	5120
Planta (465.0)	CA50	6	6.3	40	117	6660
	CA50	7	8.0	8	324	2592
	CA60	1	5.0	32	85	2720
	CA50	2	6.3	32	337	10784
	CA50	3	6.3	32	322	10304
	CA50	4	6.3	44	127	5588
Positivos (390.0)	CA60	1	5.0	12	323	3876
	CA60	2	5.0	19	208	3952
	CA60	1	5.0	17	208	3536
Positivos (540.0)	CA60	2	5.0	11	323	3553
	CA60	2	5.0	11	323	3553

RESUMO DO AÇO

AÇO	DIAM (mm)	C.TOTAL (m)	PESO + 0% (kg)
CA50	6.3	556.6	136.2
CA60	8.0	67.6	26.7
CA60	5.0	671.3	103.5
PESO TOTAL (kg)			
CA50		162.9	
CA60		163.5	

Volume de concreto (C-30) = 3.41 m³
Área de forma = 43.75 m²

ASSINATURAS E APROVAÇÃO

PROJETISTA: LEONARDO SILVEIRA LIMA
ENGENHEIRO CIVIL - RNP: 0601581067

PROPRIETÁRIO: _____

APROVAÇÃO: _____

GEO PAC AVENIDA PADRE ANTÔNIO TOMAS, N.º 202, SALA 301/302
BARRIO ALCEGA, FORTALEZA
FONE: 85 3241.3141 | EMAIL: GEO.PAC@GEO.PAC.COM.BR

PROPRIETÁRIO: PREFEITURA MUNICIPAL DE ARACATI-CE
SITUAÇÃO: CONSTRUÇÃO DE ESCOLA INTEGRAL DE 12 SALAS E QUADRA NO BARRIO TABAJARA
PROJETO: PROJETO ESTRUTURAL EM CONCRETO - BLOCO I - BLOCO ADMINISTRATIVO
IDENTIFICAÇÃO DOS DESENHOS: RESERVATÓRIO

LOCAL: TABAJARA - ARACATI-CE
RESERVATÓRIO: LEONARDO SILVEIRA

DATA: DEZEMBRO/2023
ESCALA: INDICADA

PRANCHAS: 05/14
ARQUITETO: ARCT - 22/38