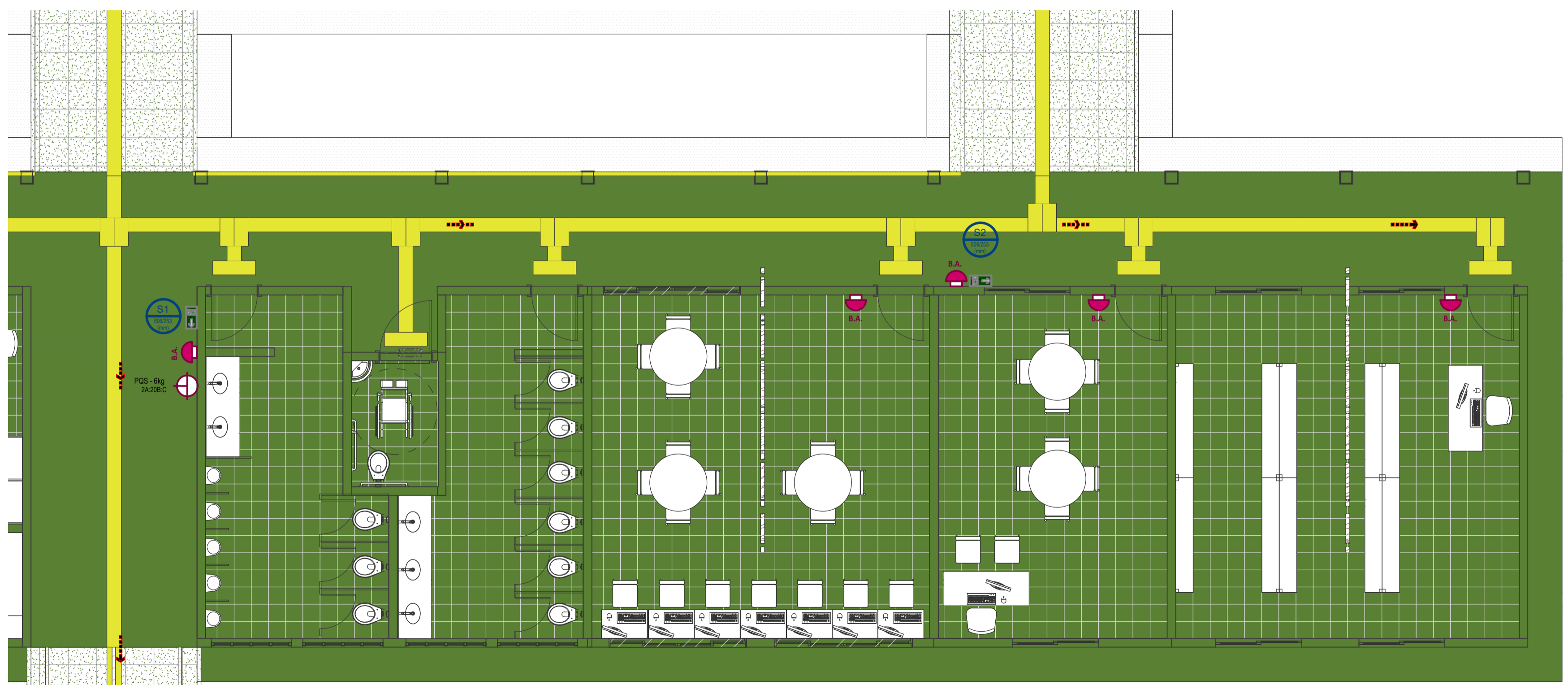
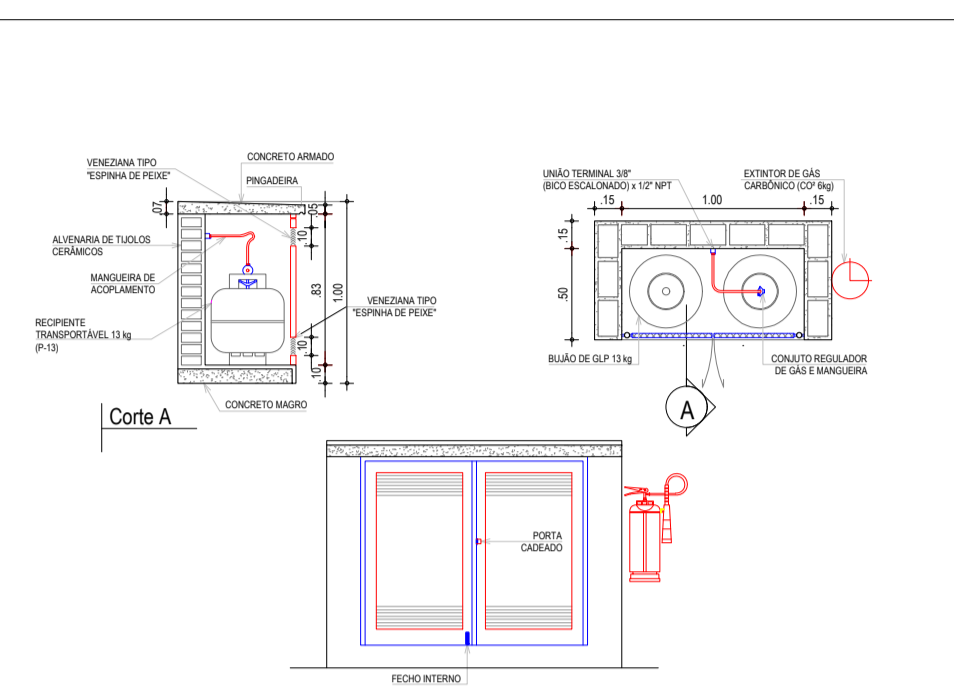


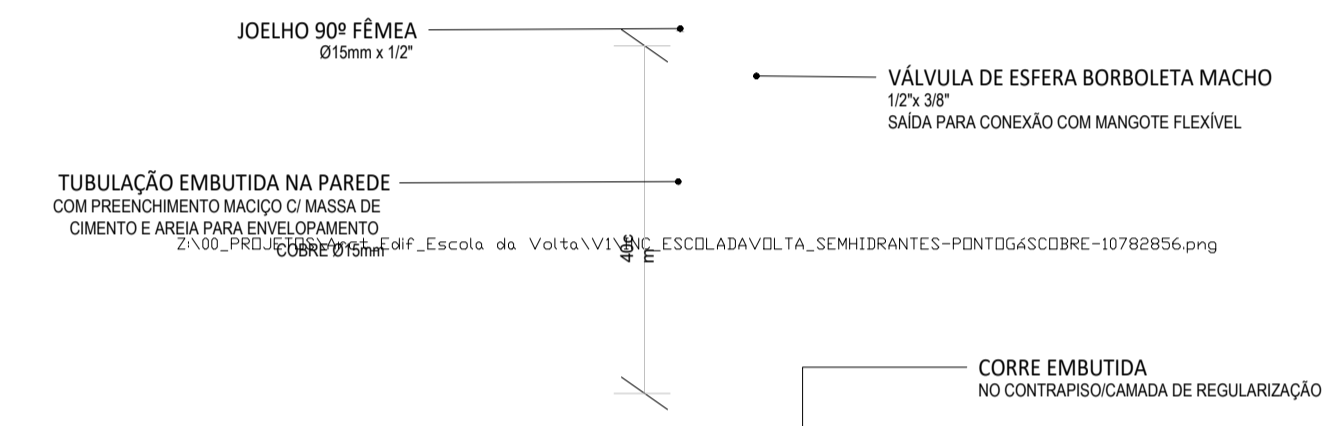
BLOCO 1 - SETOR 1
1:50



BLOCO 1 - SETOR 2
1:50



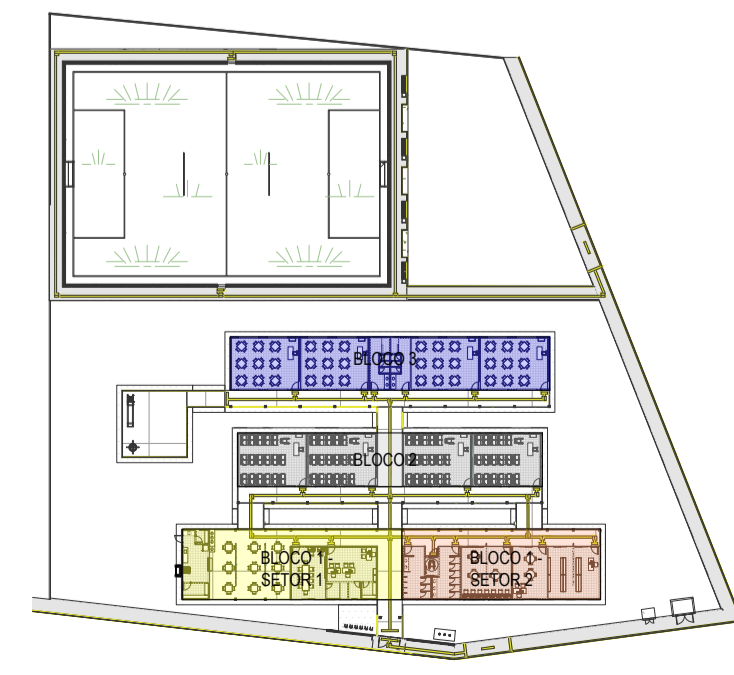
DETALHE CENTRAL DE GÁS GLP
1/5 ESCALA



DETALHE PONTO DE GÁS COBRE
1/5 ESCALA

DETALHE ILUMINAÇÃO DE EMERGÊNCIA
1/5 ESCALA

DETALHE EXTINTOR PAREDE - 3D
1/5 ESCALA



PLANTA CHAVE
1:750

- LEGENDA DE SÍMBOLOS**
- ▲ NOME DO CORTE
Nº DA PRANCHA
 - ↗ SOBRE DESCE E PASSA
ENTRE OS PAVIMENTOS
 - ↘ SOBRE E DESCE ANDA NO
MESMO PAVIMENTO
 - COLUNA
 - BT 1' 0"
 - BT 2' 0"
 - BT 3' 0"
 - BT 4' 0"
 - BT 5' 0"
 - BT 6' 0"
 - BT 7' 0"
 - BT 8' 0"
 - BT 9' 0"
 - BT 10' 0"
 - BT 11' 0"
 - BT 12' 0"
 - BT 13' 0"
 - BT 14' 0"
 - BT 15' 0"
 - BT 16' 0"
 - BT 17' 0"
 - BT 18' 0"
 - BT 19' 0"
 - BT 20' 0"
 - BT 21' 0"
 - BT 22' 0"
 - BT 23' 0"
 - BT 24' 0"
 - BT 25' 0"
 - BT 26' 0"
 - BT 27' 0"
 - BT 28' 0"
 - BT 29' 0"
 - BT 30' 0"
 - BT 31' 0"
 - BT 32' 0"
 - BT 33' 0"
 - BT 34' 0"
 - BT 35' 0"
 - BT 36' 0"
 - BT 37' 0"
 - BT 38' 0"
 - BT 39' 0"
 - BT 40' 0"
 - BT 41' 0"
 - BT 42' 0"
 - BT 43' 0"
 - BT 44' 0"
 - BT 45' 0"
 - BT 46' 0"
 - BT 47' 0"
 - BT 48' 0"
 - BT 49' 0"
 - BT 50' 0"
 - BT 51' 0"
 - BT 52' 0"
 - BT 53' 0"
 - BT 54' 0"
 - BT 55' 0"
 - BT 56' 0"
 - BT 57' 0"
 - BT 58' 0"
 - BT 59' 0"
 - BT 60' 0"
 - BT 61' 0"
 - BT 62' 0"
 - BT 63' 0"
 - BT 64' 0"
 - BT 65' 0"
 - BT 66' 0"
 - BT 67' 0"
 - BT 68' 0"
 - BT 69' 0"
 - BT 70' 0"
 - BT 71' 0"
 - BT 72' 0"
 - BT 73' 0"
 - BT 74' 0"
 - BT 75' 0"
 - BT 76' 0"
 - BT 77' 0"
 - BT 78' 0"
 - BT 79' 0"
 - BT 80' 0"
 - BT 81' 0"
 - BT 82' 0"
 - BT 83' 0"
 - BT 84' 0"
 - BT 85' 0"
 - BT 86' 0"
 - BT 87' 0"
 - BT 88' 0"
 - BT 89' 0"
 - BT 90' 0"
 - BT 91' 0"
 - BT 92' 0"
 - BT 93' 0"
 - BT 94' 0"
 - BT 95' 0"
 - BT 96' 0"
 - BT 97' 0"
 - BT 98' 0"
 - BT 99' 0"
 - BT 100' 0"

- NOTAS GERAIS**
- 0 MEMORIAL DESCRITIVO E PARTE INTEGRANTE DESTA PROPOSTA.
 - TODOS OS EQUIPAMENTOS DE PROTEÇÃO E COMBATE A INCÊNDIO DEVERÃO POSSUIR CERTIFICAÇÃO ENTIADA PELO INMETRO E DE ACOORDO COM ABNT.
 - TOMAR COMO REFERÊNCIA NA ELABORAÇÃO DO PROJETO, O CÓDIGO DE SEGURANÇA CONTRA INCÊNDIO DE CORPO DE FUMOS, INSTRUÇÃO Nº 10.168 DA ABNT NBR 13623 E NBR 13624.
 - ILUMINAÇÃO DE EMERGÊNCIA: BLOCO AUTÔNOMO COM AUTONOMIA MÍNIMA DE 1H NAS ESCADAS, ANTE CÂMERA E ROTAS DE FUGA, INSTALADA COM ALTURA MÍNIMA DE 2,50m E COM CIRCUITO DE ALIMENTAÇÃO SERÁ PROTEGIDA ATÉ O NÍVEL DE DISJUNTOR DIFERENCIAL DE 30mA E TERMO-MAGNÉTICO DE 10A, COM BATERIAS LIGADAS AO GRUPO GERADOR, ATENDENDO TAMBÉM AS DEMANDAS COMBATE.
 - NA IMPLANTAÇÃO DE FITAS, FIBRAS ANTIDERRAPANTES OU SIMILARES EM ESCADAS, A DISTÂNCIA ENTRE FITAS, PREFERENCIALMENTE, DE 30M (TRÊS CENTÍMETROS) A CADA QUARTO (QUATRO CENTÍMETROS) CONTADOS A PARTIR DA ARESTA DO DEGRAU, E EM RAMPA, DE 10M (DEZ CENTÍMETROS) A CADA QUINZE CENTÍMETROS.
 - SADA DE EMERGÊNCIA: ROTAS DE FUGA INBR NBR 13623 - CBRNCEIT 11 - 8/91

- SADA DE EMERGÊNCIA**
- TODOS OS PAVIMENTOS DEVERÃO SER SINALIZADOS COM INDICAÇÃO CLARA DO SENTIDO DE SAÍDA, CONTENDO AS PALAVRAS: SAÍDA, ESCADA, OU SEM SAÍDA E LÂMBDA, SE INDICADO O SENTIDO.
 - O CONTORNADO DA ESCADA ENCALHADA DEVERÁ ESTAR PRESENTE DE AMBOS OS LADOS DA ESCADA COM LÂMBDAS MARRONAS, DISTÂNCIA DA PAREDE 4cm E ALTURA ENTRE 8cm E 10cm DO PISO.
 - NÃO SÃO ACEITÁVEIS, EM SAÍDAS DE EMERGÊNCIA, CORRIMAOS CONSTITUÍDOS POR ELEMENTOS COM ARESTAS VIVAS, TUBIAS LARGAS E OUTROS.
 - AS PORTAS CONTRA FOGO DO PAVIMENTO DE DESCARGA OU DA LAJE DE SEGURANÇA ASSIM COMO AS PORTAS DE AMBIENTES DE USO COMUM (SALAS DE FESTA, ETC.) DEVERÃO ABRIR NO SENTIDO DA FUGA.
 - NAS ROTAS DE FUGA NÃO SE ADMITE PORTAS DE ENROLAR OU DE CORRER, EXCETO QUANDO ESTA FOR UTILIZADA SOMENTE COMO PORTA DE SEGURANÇA DA ESCADA, SENDO PERMANECER ABERTA DURANTE TODO O TRANSCORRER DOS EVENTOS, DESDE QUE HAJA COMPROMISSO DO RESPONSÁVEL PELO USO, ATRAVÉS DE TERMO DE RESPONSABILIDADE DAS SAÍDAS DE EMERGÊNCIA.
 - VEDADA A UTILIZAÇÃO DE FITAS PLÁSTICAS EM FECHADURAS, ESPEROS, MANEJES, CORREDORES E OUTROS, NAS PORTAS DE ROTAS DE SAÍDAS, ENTRADAS EM UNIDADES AUTÔNOMAS E SALAS COM CAPACIDADE ACIMA DE 50 PESSOAS.
 - A COLOCAÇÃO DE FRECHAS NAS PORTAS DE ACESSO E DESCARGAS É PERMITIDA, DESDE QUE SEJA POSSÍVEL A ABERTURA PELO LADO INTERNO, SEM NECESSIDADE DE CHAVE, ADJUTIVO OU DE ABERTURA PELO LADO EXTERNO SEJA FEITA APENAS POR MEIO DE CHAVE, DESPENSANDO SE MANEJES, ETC.
 - OS PONTOS DE ANCORAGEM (GUISAS DE SALVAMENTO), LOCALIZADOS NA COBERTA, DEVERÃO SER SINALIZADOS NA SUA BASE COM UM CÍRCULO EM COR VERMELHA, COM DIÂMETRO DE 50MM, CONTENDO NO CENTRO A INSCRIÇÃO "SALVAMENTO", SENDO EM LETRAS COM TRAÇO DE 0,1 M E 0,05 M DE ALTEURA.
 - AS PORTAS AUTOMATIZADAS NAS ROTAS DE FUGA DEVEM SER CONSTITUÍDAS DE MATERIAS NÃO INTRINSECAS EM CASO DE FALHA DE ALIMENTAÇÃO, TELAS ETC.) E DOTADAS DE SISTEMA ANTI-PÂNICO, QUE ABRA A PORTA EM CASO DE CORTE DE ENERGIA ELÉTRICA, ATRAVÉS DE UMA UNIDADE DE BATERIA COM SUPERVIGIADA AUTOMÁTICA. ALÉM DISSO, ESSAS PORTAS DEVEM FICAR SOB SUPERVIGIADA DE UM EMPREGADO.

- NOTAS SISTEMA DE GÁS**
- TODA A TUBULAÇÃO DE GÁS DEVE DISTAR NO MÍNIMO 100mm DAS INSTALAÇÕES DE SPA.
 - O ABRIGO (CASA DE GÁS) DEVE PERMANECER LIMPO E NÃO PODE SER UTILIZADO COMO DEPÓSITO OU OUTRO FIM QUE NÃO AQUELE A QUE SE DESTINA.
 - AS TUBULAÇÕES NÃO PODERÃO PASSAR POR PONTOS QUE AS SUJETEM A TENDÊNCIAS INERENTES À ESTRUTURA DA EDIFICAÇÃO.
 - AS TUBULAÇÕES DEVERÃO SER EMBUTIDAS, ATENDENDO PARA NÃO DEIXAR VEDOS OU BOLHAS NO INTERIOR DAS ALVENARIAS OU CONCRETO.
 - REVESTIR A TUBULAÇÃO DE COBRE COM FITA DO TIPO TOROFITA CONTRA CORROÇÃO NAS FIXAÇÕES.
 - USAR SOLDA FOSFOP E TUBULAÇÕES ENCOBRE CLASSE "A" PARA 422 E 20mm, E COBRE COM ESPESURA MÍNIMA DE 0,8mm PARA 15mm.
 - AS TUBULAÇÕES EMBUTIDAS NO TERREJO E PRIMARIAS DEVERÃO SER ENVELOPADAS EM CONCRETO, E QUANDO APARENTES DEVEM SER PROTEGIDAS MECANICAMENTE COM TUBULAÇÃO DE PVC COM VENTILAÇÃO NAS EXTREMIDADES.

ASSINATURAS E APROVAÇÃO

PROJETISTA	PROPRIETÁRIO
LEONARDO SILVEIRA LIMA	
ENGENHEIRO CIVIL - RNP: 0601581067	
APROVAÇÃO	
PROPRIETÁRIO: PREFEITURA MUNICIPAL DE ARACATI ORÇÃO: CONSTRUÇÃO DA ESCOLA EEFI WALDOMIRO AFONSO PROJETO: INSTALAÇÕES DE PREVENÇÃO E COMBATE A INCÊNDIO IDENTIFICAÇÃO DOS DESENHOS: BLOCO 1 - SETOR 1 BLOCO 1 - SETOR 2 PLANTA CHAVE	
LOCAL: ARACATI-CE	DATA: MARÇO 2022
RESENHO: CAMILLY VASCONCELOS	PROJETA: MARILIA
ESCALA: 1:750	PROJETA: MARILIA