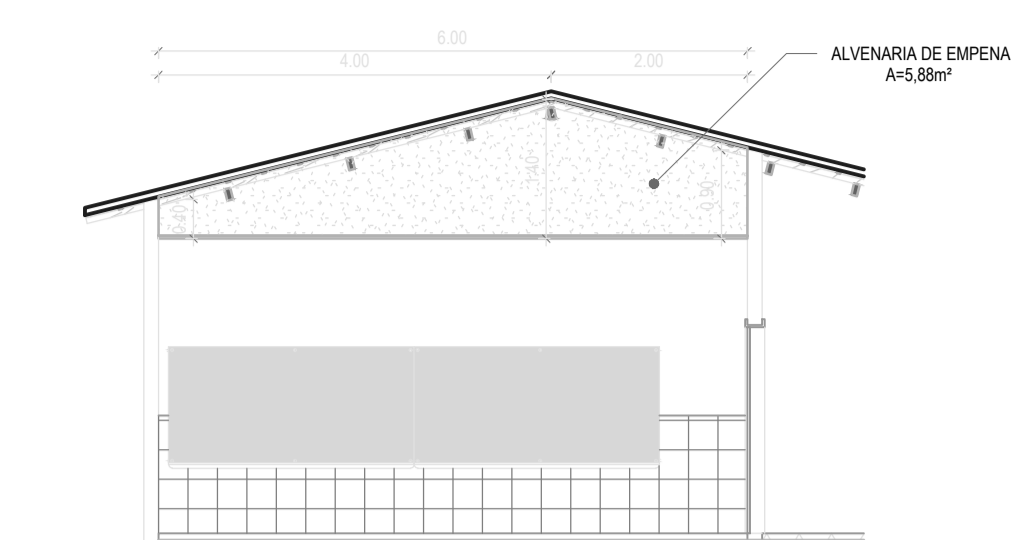
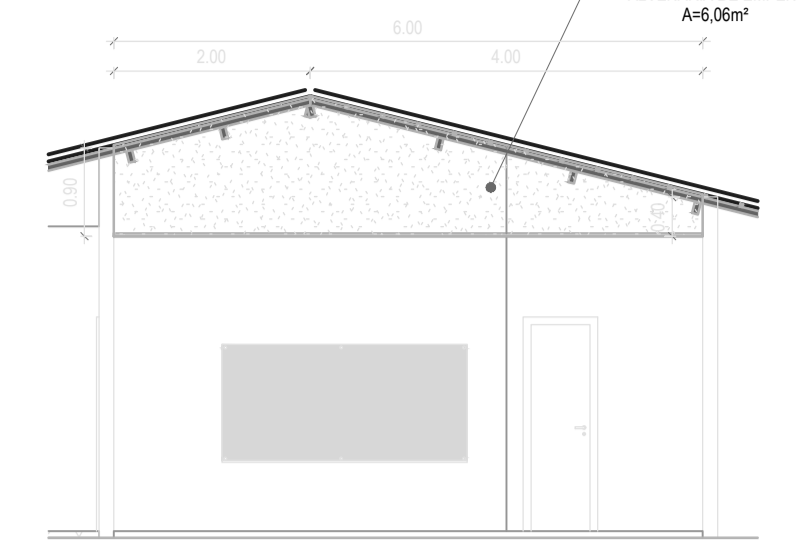


LEVANTAMENTO DE ALVENARIAS			
ALVENARIA	COMPRIMENTO	AMBIENTE	
P01	8.15 m	SALA DE AULA 05 - INFANTIL	
P02	6.00 m	SALA DE AULA 05 - INFANTIL	
P03	8.15 m	SALA DE AULA 05 - INFANTIL	
P04	6.00 m	SALA DE AULA 05 - INFANTIL	
P05	8.15 m	SALA DE AULA 06 - INFANTIL	
P06	3.85 m	SALA DE AULA 06 - INFANTIL	
P06-A	2.15 m	SALA DE AULA 06 - INFANTIL	
P07	8.15 m	SALA DE AULA 06 - INFANTIL	
P08	4.60 m	WC INFANTIL	
P09	3.85 m	WC INFANTIL	
P09-A	2.15 m	WC INFANTIL	
P10	4.60 m	WC INFANTIL	
P11	6.00 m	WC INFANTIL	
P12	1.25 m	WC INFANTIL	
P12-A	1.25 m	WC INFANTIL	
P13	1.25 m	WC INFANTIL	
P13-A	1.25 m	WC INFANTIL	
P14	1.00 m	WC INFANTIL	
P15	1.00 m	WC INFANTIL	
P15-A	4.65 m	WC INFANTIL	
P16	8.15 m	SALA DE AULA 07 - INFANTIL	
P17	6.00 m	SALA DE AULA 07 - INFANTIL	
P18	8.15 m	SALA DE AULA 07 - INFANTIL	
P19	6.00 m	SALA DE AULA 08 - INFANTIL	
P20	6.00 m	SALA DE AULA 08 - INFANTIL	
P21	8.30 m	SALA DE AULA 08 - INFANTIL	
P22	8.15 m	SALA DE AULA 01	
P23	6.00 m	SALA DE AULA 01	
P24	8.15 m	SALA DE AULA 01	
P25	6.00 m	SALA DE AULA 01	
P26	8.30 m	SALA DE AULA 02	
P27	6.00 m	SALA DE AULA 02	
P28	8.30 m	SALA DE AULA 02	
P29	8.15 m	SALA DE AULA 03	
P30	6.00 m	SALA DE AULA 03	
P31	8.15 m	SALA DE AULA 03	
P32	6.00 m	SALA DE AULA 03	
P33	8.30 m	SALA DE AULA 04	
P34	6.00 m	SALA DE AULA 04	
P35	8.30 m	SALA DE AULA 04	
P36	3.30 m	COZINHA DEPOSITOS	
P37	8.15 m	COZINHA DEPOSITOS	
P38	3.00 m	COZINHA DEPOSITOS	
P39	8.15 m	COZINHA DEPOSITOS	
P40	3.00 m	COZINHA DEPOSITOS	
P41	1.65 m	COZINHA DEPOSITOS	
P42	1.40 m	COZINHA DEPOSITOS	
P43	4.15 m	SALA PROFESSORES	
P44	4.00 m	SALA PROFESSORES	
P45	2.00 m	SALA PROFESSORES	
P46	4.15 m	SALA PROFESSORES	
P47	6.00 m	SALA PROFESSORES	
P48	5.95 m	DIRETORIA SECRETARIA	
P49	6.30 m	DIRETORIA SECRETARIA	
P50	5.95 m	DIRETORIA SECRETARIA	
P51	5.80 m	DIRETORIA SECRETARIA	
P52	1.85 m	DIRETORIA SECRETARIA	
P53	1.85 m	DIRETORIA SECRETARIA	
P54	2.40 m	WC MASC / FEM	
P55	1.15 m	WC MASC / FEM	
P56	2.50 m	WC MASC / FEM	
P57	1.50 m	WC MASC / FEM	
P58	2.50 m	WC MASC / FEM	
P59	6.75 m	WC MASC / FEM	
P60	6.15 m	WC MASC / FEM	
P61	1.50 m	WC MASC / FEM	
P62	2.55 m	WC MASC / FEM	
P63	6.00 m	WC MASC / FEM	
P64	2.50 m	WC MASC / FEM	
P65	1.00 m	WC MASC / FEM	
P66	1.20 m	WC MASC / FEM	
P67	1.20 m	WC MASC / FEM	
P68	6.05 m	SALA MULTUSO	
P69	6.00 m	SALA MULTUSO	
P70	6.05 m	SALA MULTUSO	
P71	4.15 m	SALA MULTIMEIOS	
P72	6.00 m	SALA MULTIMEIOS	
P73	4.15 m	SALA MULTIMEIOS	
P74	6.30 m	BIBLIOTECA	
P75	6.00 m	BIBLIOTECA	
P76	6.30 m	BIBLIOTECA	
P77	1.50 m	CASA DE LIXO	
P78	1.00 m	CASA DE LIXO	
P79	1.50 m	CASA DE LIXO	
P80	1.00 m	CASA DE LIXO	
P81	1.65 m	SUBESTAÇÃO AEREA	
P82	2.70 m	SUBESTAÇÃO AEREA	
P83	1.65 m	SUBESTAÇÃO AEREA	
P84	2.70 m	SUBESTAÇÃO AEREA	
P85	19.30 m	MURETA - CAMPO	
P86	18.10 m	MURETA - CAMPO	
P87	26.20 m	MURETA - CAMPO	
P88	19.10 m	MURETA - CAMPO	
P89	18.10 m	MURETA - CAMPO	
P90	26.00 m	MURETA - CAMPO	
P91	32.65 m	MURO	
P92	5.50 m	MURETA - ALAMBRADO (ENTRADA)	
P93	5.55 m	MURETA - ALAMBRADO (ENTRADA)	
P94	0.60 m	ENTRADA DA ESCOLA	
P95	3.85 m	ENTRADA DA ESCOLA	
P96	0.60 m	ENTRADA DA ESCOLA	
P97	22.35 m	MURO	
P98	2.00 m	MURO	
P99	3.25 m	MURO	
P100	39.10 m	MURO	
P101	64.40 m	MURO	
P102	35.10 m	MURO	
P103	28.90 m	MURO	
P104	53.75 m	MURO	
P105	33.65 m	MURO	



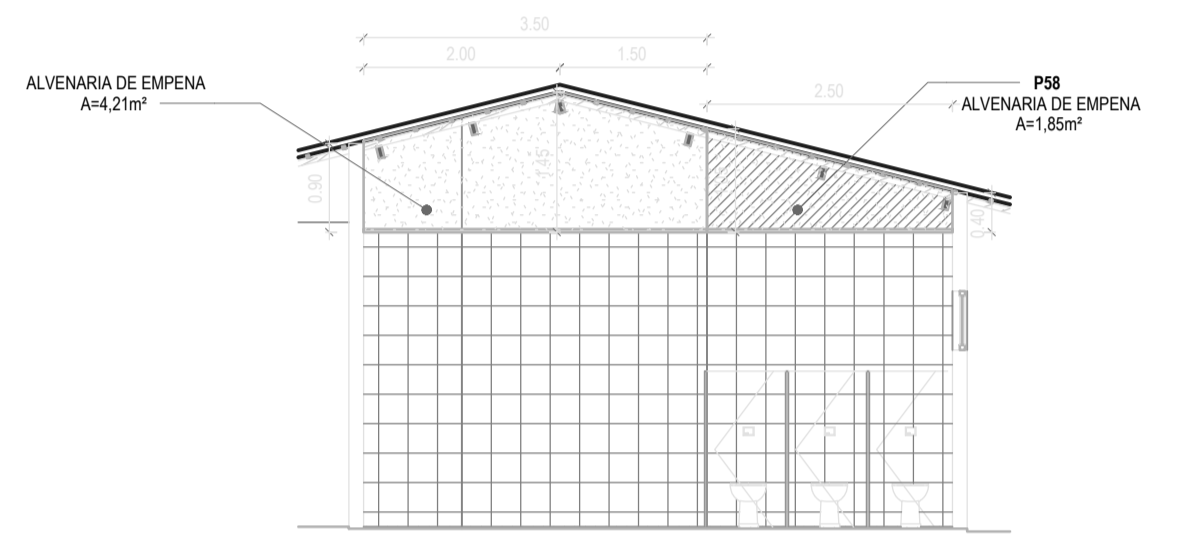
\*\*\*\* OBS: - AS ALVENARIAS DE EMPENA DAS SEGUINTES PAREDES SÃO IGUAIS P02-P04-P17-P20-P25-P23-P27-P32-P30-P34

2 ALVENARIA DE EMPENA - 01  
1 : 75



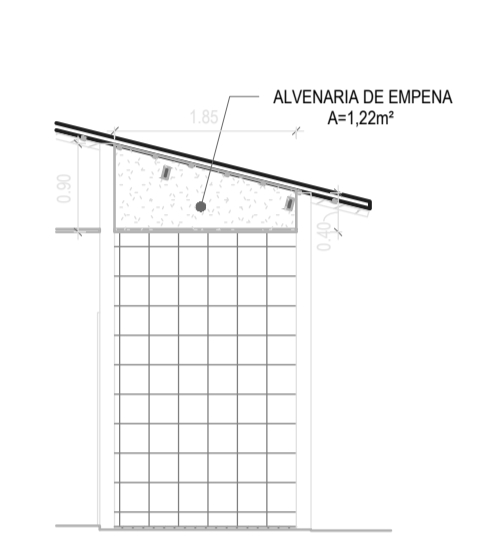
\*\*\*\* OBS: - AS ALVENARIAS DE EMPENA DAS SEGUINTES PAREDES SÃO IGUAIS P44-P45-P41-P48-P60-P38-P49-P72-P75

3 ALVENARIA DE EMPENA - 02.  
1 : 75



\*\*\*\* OBS: - AS ALVENARIAS DE EMPENA DAS SEGUINTES PAREDES SÃO IGUAIS P55+P58 = P65+P65

4 ALVENARIA DE EMPENA - 03.  
1 : 75

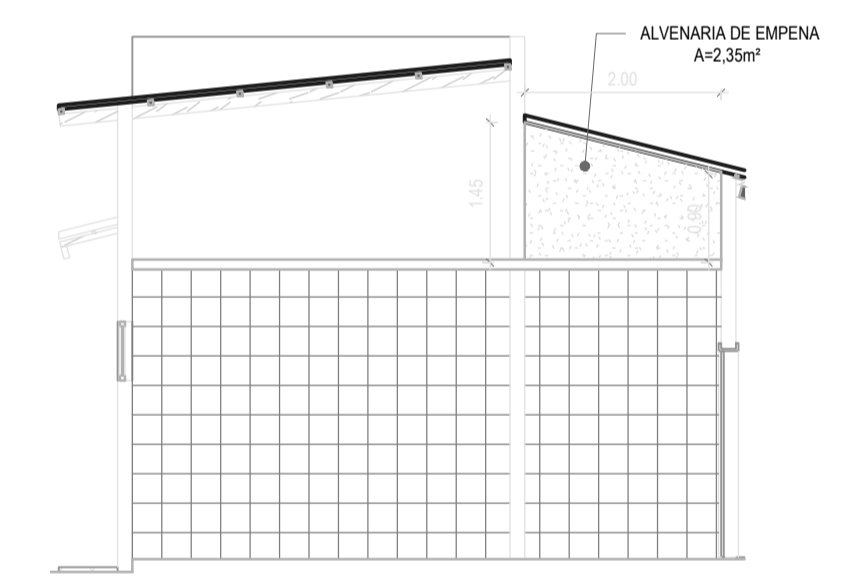


\*\*\*\* OBS: - AS ALVENARIAS DE EMPENA DAS SEGUINTES PAREDES SÃO IGUAIS P89+P92

5 ALVENARIA DE EMPENA - 04  
1 : 75



1 PLANTA DE ALVENARIAS  
1 : 150



\*\*\*\* OBS: - AS ALVENARIAS DE EMPENA DAS SEGUINTES PAREDES SÃO IGUAIS P06-A = P09-A

6 ALVENARIA DE EMPENA - 05  
1 : 75

ASSINATURAS E APROVAÇÃO

RESPONSÁVEL TÉCNICO: PROPRIETÁRIO:   
LEONARDO SILVEIRA LIMA  
ENGENHEIRO CIVIL - RNP: 0601881067

**GEOPAC** AV. PADRE ANTONIO TOMAZ, Nº425, SALAS 301  
BARRIO ALDEIA FORTALEZA, FONE: 35 3241.3141, EMAIL: GEOPAC@GEOPAC.COM.BR

PROPRIETÁRIO: PREFEITURA MUNICIPAL DE ARACATI  
3965  
PROJETO: CONSTRUÇÃO DA EFTI WALDOMIRO AFONSO  
ARQUITETURA: IDENTIFICAÇÃO DOS DESENHOS: PLANTA DE ALVENARIAS

LOCAL: ARACATI-CE DATA: 04/23  
DESENHO: MEIRY ESCALA: ARQUIVO: INDICADA ARCT 22.24