

**PLANTA BAIXA - BLOCO 3**  
1:50

**LEGENDA DE SÍMBOLOS**

NOME DO CORTE N° DA FRANCHA  
 SOBE E DESCE AINDA NO MESMO PAVIMENTO  
 SOBE, DESCE E PASSA ENTRE OS PAVIMENTOS  
 SOBE E DESCE AINDA NO MESMO PAVIMENTO

0,30m 1,10m 1,80m BANCADA PONTO DE TELECOMUNICAÇÃO COM CONECTORES RJ45 E/OU CAT 6 PARA DADOS E VOZ. MONTADO EM CAIXA DE PASSAGEM 4"x4" COM FLACA 4"x2" RJ45, INSTALADO NA PAREDE (ALTIMURA CONFORME INDICADA) OU NA BANCADA A 0,30m.

ATÉ 2 PONTOS RJ45 PARA REDE DE DADOS E VOZ, EMBUTIDA NO FORRO EM CAIXA 4"x2"  
 1 PONTO RJ45 PARA REDE DE DADOS E VOZ, EMBUTIDA NO PISO EM CAIXA 4"x2"

PAREDE CAIXA DE PASSAGEM: 10x10cm (OU 4"x4") EMBUTIDA NA ENTREFORRO  
 PISO PAREDE A 0,30m, FIXADO NO ENTREFORRO OU EMBUTIDO NO PISO COM TAMPA ANTIDERRAPANTE.

CAIXA DE PASSAGEM EM ALVENARIA, COM TAMPA DE CONCRETO, COM 10cm DE BRITA, INSTALADA NO PISO ACABADO  
 DIMENSÕES INTERNAS: 30 x30x30cm e 50x50x50cm, respectivamente.

RACK CROSS CONNECT 600mmx600mmx44U

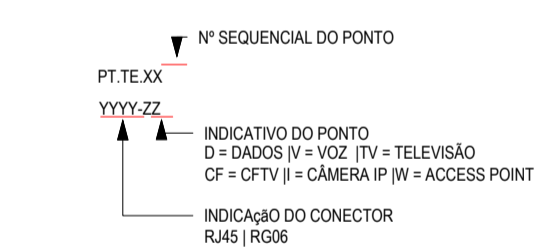
CONDULETES, FABRICADOS EM LIGA DE ALUMÍNIO SÍLICO DE ALTA RESISTÊNCIA MECÂNICA E A CORROSÃO, ROSCA NPT, COM TAMPA CEGA, PARA AMBIENTES EXTERNOS, USAR KIT DE VEDAÇÃO P54

CONEXÕES PARA ELETROCALHA METÁLICA PERFORADA, TIPOS: CURVA DE 90°, T E CONEXÃO DE DESCIDA RESPECTIVAMENTE.

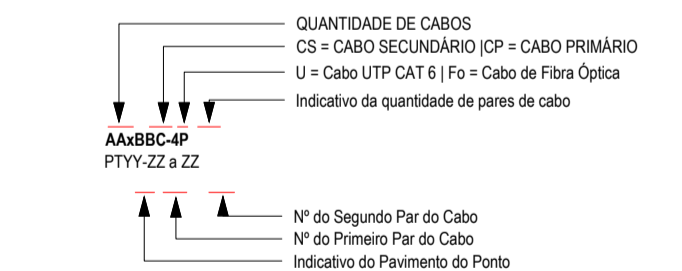
**NOTAS GERAIS**

- OS ELETRODUTOS EMBUTIDOS EM ALVENARIA SERÃO DE PVC FLEXÍVEL (GARGANTA) COM DIÂMETRO INTERNO MÍNIMO DE 81".
- OS ELETRODUTOS ENTERRADOS OU PRESENTES NO ENTREFORRO SERÃO DE PVC RÍGIDO ROSSAVEL OU CONDULETE, COM DIÂMETRO INTERNO MÍNIMO DE 81".
- OS ELETRODUTOS APARENTES SERÃO DE ALUMÍNIO COM DIÂMETRO INTERNO MÍNIMO DE 81".
- DEIXAR CABOS GUIAS DENTRO DOS ELETRODUTOS.
- OS ELETRODUTOS DEVEM SER PROTEGIDOS DE BOMBAZAS E ARRUELAS NAS SUAS EXTREMIDADES, NAS CONEXÕES COM CAIXAS DE PASSAGEM E DE SAÍDA.
- UTILIZAR NO MÁXIMO GUIAS CURVAS, NÃO REVERSAS, EM LANÇES DE TUBULAÇÃO, ENTRE CAIXAS.
- UTILIZAR CURVAS DE RAIO LONGO, PADRÃO COMERCIAL, E NUNCA JOELHOS.
- NÃO DOBRAR O CABO UTP CAT 6 EM RAIOS MENORES QUE 17 CM.
- NA SALA DE TELECOMUNICAÇÕES DEVERÁ SER INSTALADA UMA BARRA DE ATERRAMENTO - TMSB - ONDE TODOS OS ARMÁRIOS DE TELECOMUNICAÇÃO DEVEM SER CONECTADOS.
- TODAS AS ELETROCALHAS DEVEM SER INTERLIGADAS AO BARRAMENTO DE ATERRAMENTO DE TELECOMUNICAÇÃO POR MEIO DE CABOS DE CORRE ISOLADO, LANÇADOS E CONECTADOS À PRÓPRIA ELETROCALHA.
- A TRANSMISSÃO DE ALIMENTAÇÃO ELÉTRICA E DE DADOS DAS CÂMERAS SERÃO POR MEIO DE CABO UTP CAT 6 DA COR CINZA, COM CONECTORES RJ-45.
- A TRANSMISSÃO DE DADOS DOS PONTOS DE DADOS, VOZ E ACCESS POINT (NESE ALTISSO CASO TAMBÉM DE ALIMENTAÇÃO ELÉTRICA) SERÃO POR MEIO DE CABO UTP CAT 6 DA COR VERMELHA, COM CONECTORES RJ-45.
- O SINAL DE TELEVISÃO É TRANSMITIDO POR MEIO DE CABO COAXIAL RG6 COM CONECTOR BNC.

**IDENTIFICAÇÃO DE PONTOS**



**IDENTIFICAÇÃO DE CABOS**



**ASSINATURAS E APROVAÇÃO**

PROJETISTA: LEONARDO SILVEIRA LIMA  
 ENGENHEIRO CIVIL - RNP: 0601581067

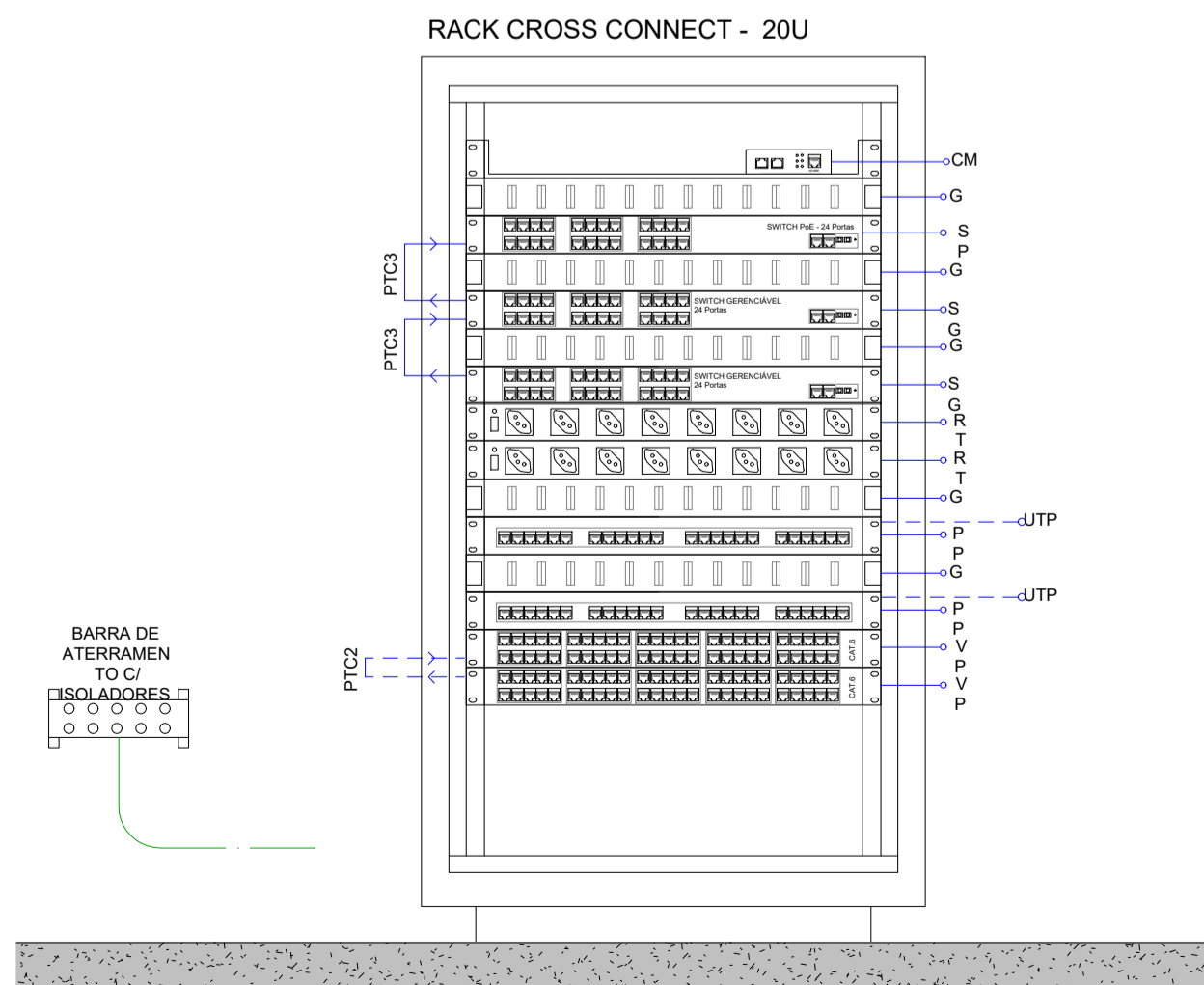
PROPRIETÁRIO:

**APROVAÇÃO**

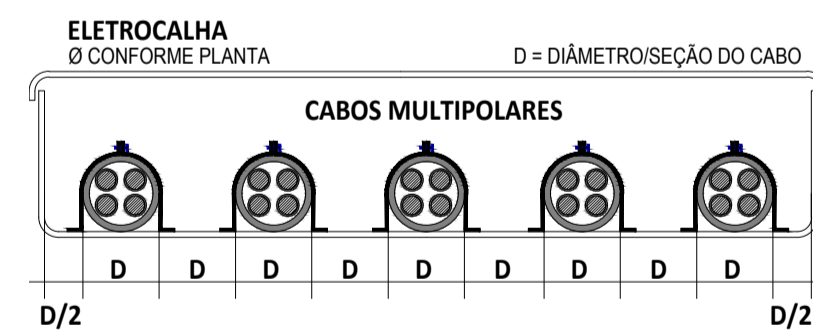
PROPRIETÁRIO:  
 PREFEITURA MUNICIPAL DE ARAUCÁRIA  
 SECRETARIA DE EDUCAÇÃO  
 CONSTRUÇÃO DA ESCOLA EST. WALDOMIRO AFONSO

PROJETO:  
 INSTALAÇÕES DE LÓGICA  
 IDENTIFICAÇÃO DE SERVIDORES:  
 PLANTA CHAVE,  
 PLANTA BAIXA - BLOCO 3  
 DETALHAMENTO DO RACK.

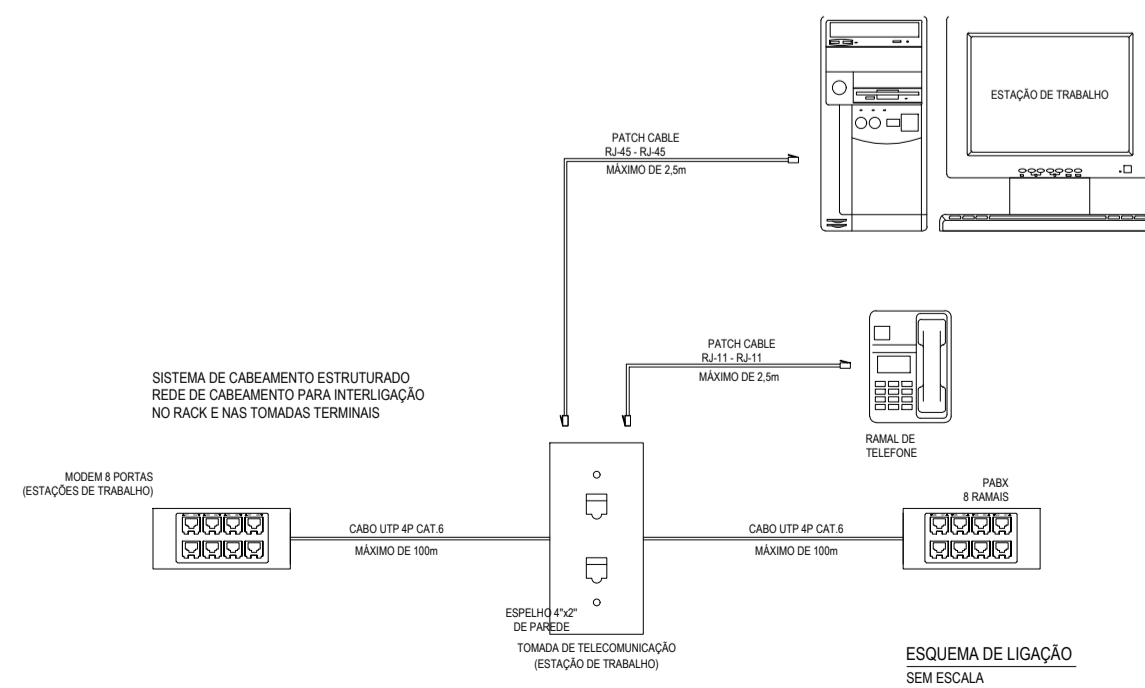
TÍTULO: ARACATICE  
 PROJETO: FAMILY VASCONCELOS  
 ESCALA: INDICADA  
 DATA: JULHO/2022  
 PROJETO: 02102



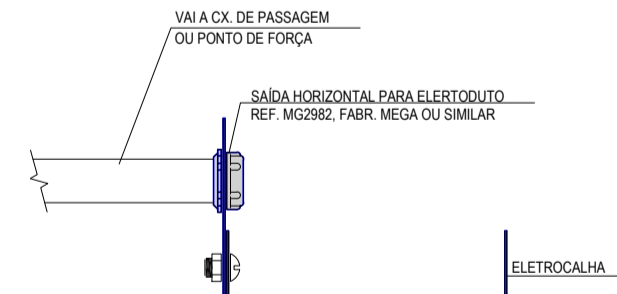
**DETALHAMENTO DO RACK.**  
S/ ESCALA



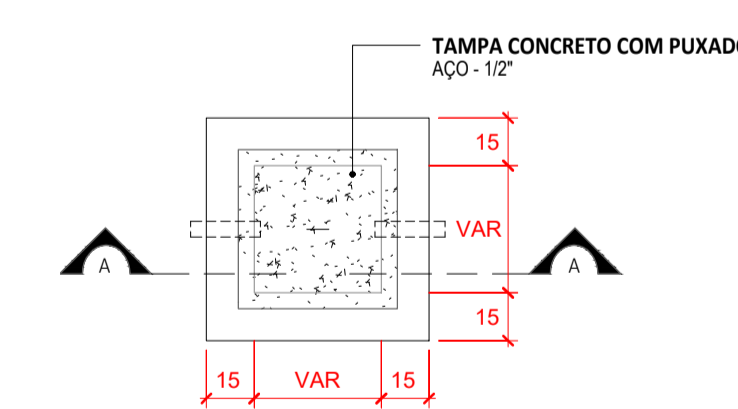
**DETALHE INSTALAÇÃO DE CABOS EM ELETROCALHAS**  
S/ ESCALA



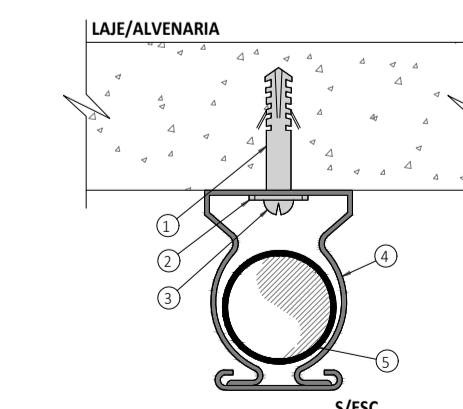
**ESQUEMA DE LIGAÇÃO**  
S/ ESCALA



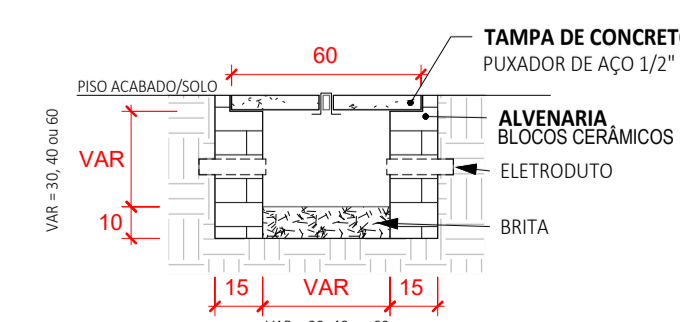
**LIGAÇÃO ELETRODUTO P/ ELETROCALHA**  
S/ ESCALA



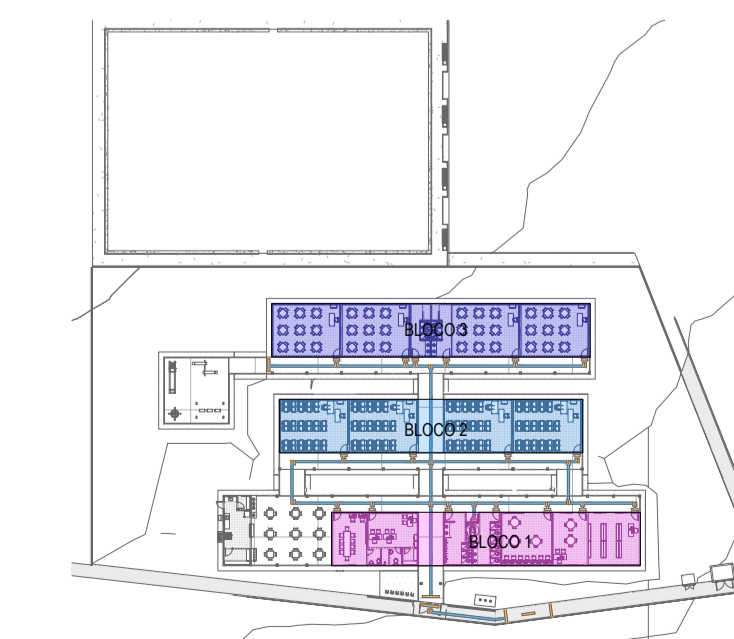
**CAIXA DE PASSAGEM PLANTA BAIXA**  
S/ ESCALA



**FIXAÇÃO DE ELETRODUTO**  
S/ ESCALA



**CAIXA DE PASSAGEM CORTE AA**  
S/ ESCALA



**PLANTA CHAVE.**  
1:750